



**NORMATIVE DE PERSONAL
PENTRU ASISTENTA SPITALICEASCĂ**

A.MEDICI SI PERSONAL SANITAR MEDIU

Nr. Crt.	Tipul de activitate medicala	Criteriu de normare	Medici		Personal sanitar mediu si asistenti medicali cu studii superioare				
			NORMAT	APROBAT	NORMAT	APROBAT	NORMAT	APROBAT	
1	ASISTENTA LA PATURI	număr paturi/post	5 - 15 10 - 12 (recuperare neurologică)		8 - 12 (pe tura) 4-8 (pe tură) - recuperare neurologică				
			NORMAT	APROBAT	NORMAT	APROBAT	NORMAT	APROBAT	
				4	4	17	16		
				1	1	5	5		
				1	1	5	5		
				2	2	12	12		
				3	3	16	16		
				4	4	16	13		
				1	1	7	7		
				6	6	32	32		
				2	1	11	11		
				2	0	8	0		
				3	0	2	0		
			TOTAL 1		29	23	131	117	
2	POSTURI FIXE GENERALE - spitale până la 400 paturi	număr paturi/post	15 - 30		9 - 22 (pe tura)		Alt personal superior		
			NORMAT	APROBAT	NORMAT	APROBAT	NORMAT	APROBAT	
				3	3	7	7	0	0
				3	2	2	0	0	0
				0	0	4	4	0	0
				3	2	8	8	0	0
				0	0	2	1	0	0
				0	0	2	2	0	0
				0	0	2	1	0	0
				0	0	9	9	1	1
				0	0	0	0	0	0
				9	7	36	32	1	1
			TOTAL 2						
		8	Activități medicale de înaltă performanță:	număr de posturi/aparat/tură	1		3		
NORMAT	APROBAT				NORMAT	APROBAT			
	k) terapie cu energii înalte		4	2	12	12			
9	Laborator anatomie patologica	număr paturi/post	100 - 200		50 - 100				
			NORMAT	APROBAT	NORMAT	APROBAT			
			1	1	2	2			
10	Aparatura de laborator de înaltă performanță : tomograf, angiograf, PET, RMN etc.	număr posturi/aparat	1/tura		1/tura				
			NORMAT	APROBAT	NORMAT	APROBAT			
					1	1	1	1	
	Laborator Radiologie și imagistică medicală (1 tomograf)		2	0	2	2			
	Laborator Radioterapie (1 tomograf)								
	TOTAL GENERAL A		46	34	184	166			


B. ALT PERSONAL

Nr. Crt.	Tipul de activitate medicala	Criteriu de normare	Alt personal superior		Personal sanitar mediu si asistenti medicali cu studii superioare	
			NORMAT	APROBAT	NORMAT	APROBAT
1	Chimist, biolog, biochimist, farmacist	număr paturi/post	40 - 50		20 - 30	
			NORMAT	APROBAT	NORMAT	APROBAT
			6	5	11	10
2	Psiholog, sociolog, logoped (asistenta la paturi)	numar posturi/ unitate	1		1	
			NORMAT	APROBAT	NORMAT	APROBAT
			1	1	1	0
3	Profesori de cultura fizica medicala; fiziokinetoterapeuti; kinetoterapeut	număr posturi/ sala kinetoterapie	1/tura		-	
			NORMAT	APROBAT	NORMAT	APROBAT
			4	3	0	0
4	Fizician	număr posturi/ unitate de lucru	NORMAT	APROBAT	NORMAT	APROBAT
			6	5	0	0
5	Farmacist (farmacie cu circuit inchis)	numar paturi/post	110 - 170		40 - 60	
			NORMAT	APROBAT	NORMAT	APROBAT
			2	2	6	6
TOTAL GENERAL B			19	16	18	16

C. PERSONAL AUXILIAR SANITAR

Nr. Crt.	Tipul de activitate medicală	Criteriu de normare	Personal auxiliar	
I	INFIRMIERE a) asistenta la paturi	număr paturi/post	20 - 25 (pe tura)	
			NORMAT	APROBAT
			47	47
			4 - 8 (pe tura)	
II	SPĂLĂTORESE	KG lenjerie lunar/post	600 - 800	
			NORMAT	APROBAT
			5	5
			III	a) pentru curățenie
NORMAT	APROBAT			
79	60			
b) farmacie	numar posturi/farmacie	1		
		NORMAT	APROBAT	
		1	1	
		TOTAL III		80
IV	BRANCARDIERI	numar paturi/post	40 - 60 (pe tura)	
			NORMAT	APROBAT
			15	2
TOTAL GENERAL C			167	132



**NORMATIVE DE PERSONAL
pentru asistenta medicala de specialitate din ambulatoriu**

I. AMBULATORII DE SPECIALITATE

Nr. Crt.	Asistenta medicala de specialitate un ambulatoriu	Criteriu de normare	Medici		Personal sanitar mediu si asistenti medicali cu studii superioare	
			1 post/cabinet/tura	1 post/cabinet/tura		
1	CABINETE MEDICALE DE SPECIALITATE	numar de posturi/	NORMAT	APROBAT	NORMAT	APROBAT
	Cabinet medicina internă		2	2	2	1
	Cabinet reumatologie		2	1	2	1
	Cabinet ORL		2	1	2	1
	Cabinet oftalmologie		2	1	2	1
	Cabinet chirurgie generala		2	2	2	2
	Cabinet recuperare, medicina fizică si balneologie		2	0	2	1
	Cabinet obstetrica - ginecologie		2	1	2	1
	Cabinet hematologie		2	0	2	1
	Cabinet dermatovenerologie		2	1	2	1
	Cabinet endocrinologie		2	1	2	1
	Cabinet psihiatrie		2	2	2	2
	Cabinet neurologie		2	2	2	1
	Cabinet pediatrie		2	2	2	2
	Cabinet oncologie (se lucreaza in ture duble)		2	2	4	4
	Cabinet diabet zaharat, nutritie si boli metabolice		2	2	2	1
	Cabinet medicina muncii		2	1	2	1
	Cabinet cardiologie		2	0	2	1
	Cabinet radioterapie		2	0	2	1
	Cabinet gastroenterologie		2	0	2	1
	Cabinet ortopedie		2	1	2	1
	TOTAL 1		40	22	42	26
2	LABORATOARE	număr de posturi/ laborator/ tura	Medici		Personal sanitar mediu si asistenti medicali cu studii superioare	
			1 post/laborator/tura	2 posturi/laborator/2 ture		
			NORMAT	APROBAT	NORMAT	APROBAT
	Laboratorul de Analize Medicale		2	2	4	0
	Laboratorul radiologie si imagistica medicala		1	1	4	1
	TOTAL 2		3	3	8	1
	TOTAL GENERAL I		43	25	50	27

II. ALT PERSONAL

Nr. Crt.	Asistenta medicală de specialitate în ambulatoriu	Criteriu de normare	Alt personal superior		Personal sanitar mediu si asistenti medicali cu studii superioare	
			2 posturi	4 posturi		
1	Chimist, biolog, biochimist, farmacist	număr de posturi/ laborator	NORMAT	APROBAT	NORMAT	APROBAT
			2	0	4	0
2	Pentru radiologie si imagistica medicala	număr de posturi/ aparat	-		2 posturi/tura	
			NORMAT	APROBAT	NORMAT	APROBAT
			0	0	0	0
	TOTAL GENERAL II		2	0	4	0



ALTE ACTIVITATI MEDICALE

A. MEDICI SI PERSONAL SANITAR MEDIU

Tipul de activitate medicala sau unitatea sanitara	Criteriu de normare	Medici		Personal sanitar mediu si asistenti medicali cu studii superioare	
		NORMAT	APROBAT	NORMAT	APROBAT
Proceduri fizio-electro-termo-balneo-terapie	numar proceduri/post	-		30 - 50	
		0	0	19	17

B. PERSONAL AUXILIAR SANITAR

Tipul de asistenta medicala	Criteriu de normare	Personal auxiliar	
Proceduri fizio-electro-termo-balneo-terapie	numar posturi /2 posturi personal sanitar mediu	1	
		NORMAT	APROBAT
		13	5

Anexa 9 - Ordinul nr. 1224/2010

NORMATIVE DE PERSONAL

pentru personalul tehnic, economic, informatica, administrativ si de deservire

I. PERSONALUL DIN APARATUL FUNCTIONAL (tehnic,economic,informatica si administrativ)

2. UNITATI INTRE 100 SI 300 PATURI

Compartiment/Birou/Serviciu	NORMAT	APROBAT
RUNOS	3	3
Financiar - contabilitate	4	4
Aprovizionare, transport,	2	2
Administrativ	3	3
Achizitii publice, contractare	1	1
Compartiment Juridic	1	1
Compartiment securitatea muncii, PSI,protectie civila si situatii de urgenta	1	1
Compartiment informatica	1	1
TOTAL I	16	16

II. PERSONAL DE DESERVIRE

Nr. Crt.	Pentru toate tipurile de unitati	Criteriu de normare		
1	Unitati care functioneaza in sistem pavilionar	% din numarul de posturi aprobate	1,5% din nr. de posturi aprobate in statul de functii (469 posturi)	
			NORMAT	APROBAT
			6	5



Anexa 10 - Ordinul nr. 1224/2010

NORMATIVE DE PERSONAL
pentru activitatile de intretinere cladiri si instalatii de apa, lumina si incalzire,
deservire posturi fixe si preparare a hranei in blocurile alimentare

I. Activitatea de intretinere cladiri, instalatii de apa, lumina si incalzire

Meseria	Criteriu de normare	Nr. Posturi	
		NORMAT	APROBAT
	115 paturi conventionale/1 post		
Instalator de incalzire centrala si gaze		2	2
Electrician de intretinere si reparatii		2	1
Tamplar universal		1	1
Zugrav -vopsitor		1	1
TOTAL I		6	5

II. Activitatea de deservire a posturilor fixe din normativ

Meseria	Criteriu de normare	Nr. Posturi	
		NORMAT	APROBAT
Fochist la caldari pentru incalzire centrala	2 posturi de fochisti/tura /centrala	12	5
Telefonist	1 post/pupitr	0	0
Agent contractari achizitii	1post/200 paturi	1	1
Lenjer	1post/200 paturi	1	1
Intretinere spatii verzi	(1 muncitor la 10.000 mp)	1	1
sofer	1 post/ mijloc de transport	5	3
Ingrijitoare curatenie	-	2	2
TOTAL II		22	13

III. Activitatea de preparare a hranei in blocurile alimentare:

Meseria	Criteriu de normare	Nr. Posturi	
		NORMAT	APROBAT
Bucatar	1 post/40 paturi	3	3
Muncitor necalificat		8	8
TOTAL III		11	11

TOTAL I+II+III		39	29
-----------------------	--	-----------	-----------



**NORMAREA PERSONALULUI DIN ACTIVITATEA DE MANAGEMENT
AL CALITATII SERVICIILOR DE SĂNĂȚATE**

Nr. C	Categorii de personal	Nr. Posturi NORMATE	Nr. Posturi APROBA TE
1	MEDIC	1	1
2	ALT PERSONAL SUPERIOR	3	2
	TOTAL	4	3

**NORMAREA PERSONALULUI DIN ACTIVITATEA DE PREVENIRE SI CONTROL AL INFECTIILOR
ASOCIATE ASISTENTEI MEDICALE**

Nr. C	Categorii de personal	Nr. Posturi NORMATE	Nr. Posturi APROBA TE
1	MEDICI	2	2
2	PERSONAL SANITAR MEDIU	1	1
3	PERSONAL SANITAR AUXILIAR	1	1
	TOTAL	4	4

MANAGER;
 Ec. Iordanescu Maria - Mihaela

Intocmit,
 Compartiment RUNOS
 Ec. Marcu Mariana

Marcu Mariana

SPITALUL MUNICIPAL PLOIESTI



**CENTRALIZATOR POSTURI APROBATE
PE CATEGORII DE PERSONAL**

CATEGORII DE PERSONAL	NUMAR POSTURI 01.11.2024	
	NORMAT	EXISTENT STAT FUNCTII
COMITET DIRECTOR	0	3
Medici (Exclusiv medici rezidenti/post)	89	59
Alt personal sanitar superior,din care:	21	16
- farmacisti	2	2
- chimisti,biologi,biochimisti,fizician	14	10
- prof.CFM, kinetoterapeuti	4	3
- psihologi	1	1
Personal sanitar mediu, din care:	275	226
Statisticieni, registratori medicali	8	7
Personal auxiliar sanitar, din care:	180	137
- infirmiere	67	64
- ingrijitoare	87	60
- spalatorese	5	5
- brancardieri	15	0
- ambulanti	0	0
Personal paza	6	5
Personal TESA	16	16
CULTE	0	1
Muncitori, din care :	39	29
- muncitori intretinere,reparatii etc.	28	18
- muncitori bloc alimentar	11	11
PERSONAL INCADRAT CONF.OMS 1312/2020(Manag. Calitatii), din care:	4	3
Personal superior medical	1	1
Personal superior (referent, economist)	3	2
PERSONAL INCADRAT CONF.OMSP 1101/2016 (CPIAAM), din care:	4	4
Personal superior medical	2	2
Personal sanitar mediu	1	1
Personal sanitar auxiliar	1	1
ALT PERSONAL SUPERIOR	1	1
MEDICI REZIDENTI	0	4
TOTAL POSTURI APROBATE	635	504

**MANAGER,
Ec. Iordanescu Maria - Mihaela**

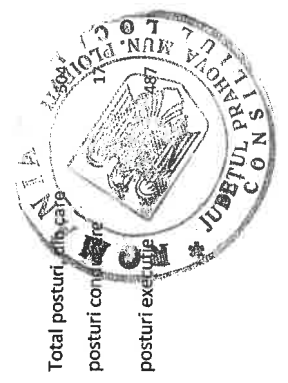
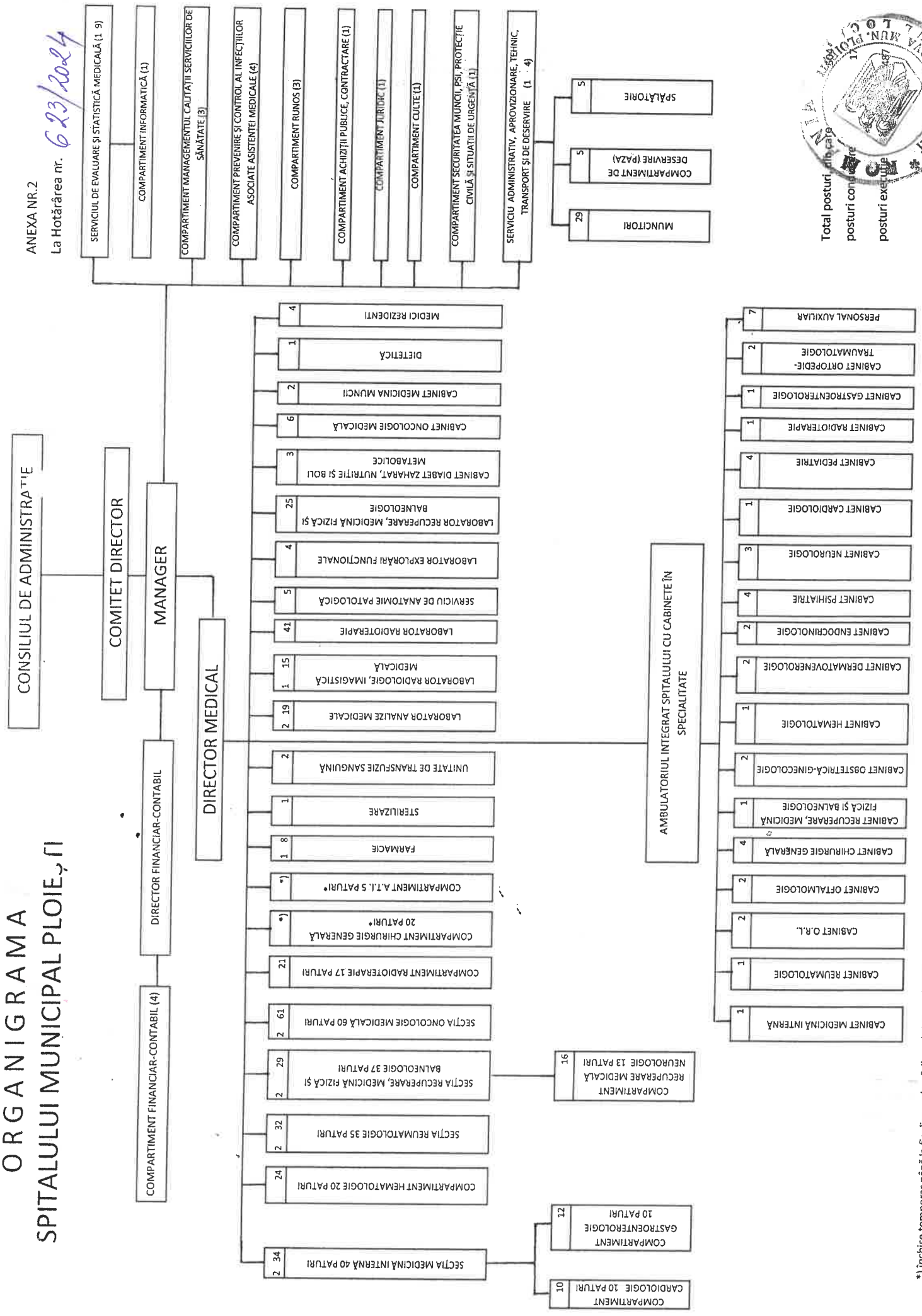


**Intocmit,
Compartiment RUNOS
Ec. Marcu Mariana**

ORGANIGRAMA SPITALULUI MUNICIPAL PLOIEȘTI

ANEXA NR.2

La Hotărârea nr. 623/2024



*1) închise temporar până la finalizarea lucrărilor, obținerea dotărilor necesare și asigurarea cu personal

SPITALUL MUNICIPAL PLOIEȘTI

COD FISCAL 2844227

Adresa: Ploiești, Str. Ana Ipătescu nr. 59

Telefon : 0244523904 Fax : 0244596272

CATEGORIA IV, NR. PATURI = 267, spitalizare de zi=27 paturi

Anexa nr. 3 la H.C.L. nr. 623/2024

AVIZAT,

CONSILIUL DE ADMINISTRATIE



STAT DE FUNCTII

Nr. crt.	Denumirea funcției (Legea 153/2017)	Specialitatea	Nivel studii	Cuant. post	Observații
0	1	2	3	4	5

COMITETUL DIRECTOR

1	Manager		S	1,00	
2	Director medical		S	1,00	
3	Director fin-contabil - economist IA		S	1,00	

SECȚII

SECȚIA MEDICINĂ INTERNĂ + AMBULATORIU INTEGRAT

Nr.paturi = 60 , din care Comp. CARDIOLOGIE = 10 paturi si Comp. GASTROENTEROLOGIE = 10 paturi;

SPITALIZARE DE ZI , Nr.paturi = 4

Personal medical superior

4	medic primar-sef sectie	Medicină internă	S	1,00	
5	medic primar	Medicină internă	S	1,00	
6	medic primar	Medicină internă	S	1,00	
7	medic primar	Medicină internă	S	1,00	
8	medic specialist	Medicină internă	S	1,00	
9	medic specialist	Medicină internă	S	1,00	

Personal mediu sanitar

10	asist.med.pr.-șefă	Medicală	PL	1,00	
11	asist.med.pr.	Medicală	PL	1,00	
12	asist.med.pr.	Medicală	PL	1,00	
13	asist.med.pr.	Medicală	PL	1,00	
14	asist.med.pr.	Medicală	PL	1,00	
15	asist.med.pr.	Medicală	PL	1,00	
16	asist.med.pr.	Medicală	PL	1,00	
17	asist.med.pr.	Medicală	PL	1,00	
18	asist.med.pr.	Medicală	PL	1,00	
19	asist.med.pr.	Medicală	PL	1,00	
20	asist.med.pr.	Medicală	PL	1,00	
21	asist.med.pr.	Medicală	PL	1,00	
22	asist.med.pr.	Medicală	PL	1,00	
23	asist.med.pr.	Medicală	PL	1,00	
24	asist.med.	Medicală	PL	1,00	
25	asist.med.deb.	Medicală	PL	1,00	

Personal auxiliar

26	infirmieră		G	1,00	
27	infirmieră		G	1,00	
28	infirmieră		G	1,00	
29	infirmieră		G	1,00	
30	infirmieră		G	1,00	
31	infirmieră		G	1,00	
32	infirmieră		G	1,00	
33	infirmieră debutant		G	1,00	
34	îngrijitoare		G	1,00	
35	îngrijitoare		G	1,00	
36	îngrijitoare		G	1,00	
37	îngrijitoare		G	1,00	
38	îngrijitoare		G	1,00	
39	îngrijitoare		G	1,00	



Compartiment CARDIOLOGIE (10 paturi)

Personal medical superior

40	medic primar	Cardiologie	S	1,00	
----	--------------	-------------	---	------	--

Personal mediu sanitar

41	asist.med.pr.	Medicală	PL	1,00	
42	asist.med.pr.	Medicală	PL	1,00	
43	asist.med.pr.	Medicală	PL	1,00	
44	asist.med.pr.	Medicală	PL	1,00	
45	asist.med.debutant	Medicală	PL	1,00	

Personal auxiliar

46	infirmieră		G	1,00	
47	infirmieră		G	1,00	
48	infirmieră debutant		G	1,00	
49	îngrijitoare		G	1,00	

Compartiment GASTROENTEROLOGIE (10 paturi)

Personal medical superior

50	medic primar	Gastroenterologie	S	1,00	
----	--------------	-------------------	---	------	--

Personal mediu sanitar

51	asist.med.pr.	Medicală	PL	1,00	
52	asist.med.pr.	Medicală	PL	1,00	
53	asist.med.pr.	Medicală	PL	1,00	
54	asist.med.	Medicală	PL	1,00	
55	asist.med.	Medicală	PL	1,00	

Personal auxiliar

56	infirmieră		G	1,00	
57	infirmieră		G	1,00	
58	infirmieră		G	1,00	
59	infirmieră		G	1,00	
60	infirmieră		G	1,00	
61	îngrijitoare		G	1,00	

COMPARTIMENT HEMATOLOGIE + AMBULATORIU INTEGRAT

Nr.paturi = 20 , SPITALIZARE DE ZI- Nr. paturi =2

Personal medical superior

62	medic primar	Hematologie	S	1,00	
63	medic primar	Hematologie	S	1,00	

Personal mediu sanitar

64	asist.med.pr.	Medicală	PL	1,00	
65	asist.med.pr.	Medicală	PL	1,00	
66	asist.med.pr.	Medicală	PL	1,00	
67	asist.med.pr.	Medicală	PL	1,00	
68	asist.med.pr.	Medicală	PL	1,00	
69	asist.med.pr.	Medicală	PL	1,00	
70	asist.med.pr.	Medicală	PL	1,00	
71	asist.med.pr.	Medicală	PL	1,00	
72	asist.med.pr.	Medicală	PL	1,00	
73	asist.med.pr.	Medicală	PL	1,00	
74	asist.med.pr.	Medicală	PL	1,00	
75	asist.med.	Medicală	PL	1,00	

Personal auxiliar

76	infirmieră		G	1,00	
77	infirmieră		G	1,00	
78	infirmieră		G	1,00	
79	infirmieră		G	1,00	
80	infirmieră		G	1,00	
81	îngrijitoare		G	1,00	
82	îngrijitoare		G	1,00	
83	îngrijitoare		G	1,00	
84	îngrijitoare		G	1,00	
85	îngrijitoare		G	1,00	

SECȚIA REUMATOLOGIE + AMBULATORIU INTEGRAT

Nr. paturi = 35 ; SPITALIZARE DE ZI , Nr. paturi = 4

Personal medical superior

86	medic primar-șef secție	Reumatologie	S	1,00	*
87	medic specialist	Reumatologie	S	1,00	
88	medic specialist	Reumatologie	S	1,00	Amb. integrat
89	medic specialist	Reumatologie	S	1,00	Amb. integrat

Personal mediu sanitar

90	asist.med.pr. - șefă	Medicală	S	1,00	
91	asist.med.pr.	Medicală	S	1,00	
92	asist.med.pr.	Medicală	S	1,00	
93	asist.med.pr.	Medicală	PL	1,00	
94	asist.med.pr.	Medicală	PL	1,00	
95	asist.med.pr.	Medicală	PL	1,00	
96	asist.med.pr.	Medicală	PL	1,00	
97	asist.med.pr.	Medicală	PL	1,00	
98	asist.med.pr.	Medicală	PL	1,00	
99	asist.med.pr.	Medicală	PL	1,00	
100	asist.med.pr.	Medicală	PL	1,00	
101	asist.med.pr.	Medicală	PL	1,00	
102	asist.med.pr.	Medicală	PL	1,00	
103	asist.med.	Medicală	PL	1,00	
104	asist.med.	Medicală	PL	1,00	
105	asist.med.debutant	Medicală	PL	1,00	

Personal auxiliar

106	infirmieră		G	1,00	
107	infirmieră		G	1,00	
108	infirmieră		G	1,00	
109	infirmieră		G	1,00	
110	infirmieră		G	1,00	
111	infirmieră debutant		G	1,00	
112	infirmieră debutant		G	1,00	
113	îngrijitoare		G	1,00	
114	îngrijitoare		G	1,00	
115	îngrijitoare		G	1,00	
116	îngrijitoare		G	1,00	
117	îngrijitoare		G	1,00	
118	îngrijitoare		G	1,00	
119	îngrijitoare		G	1,00	

SECȚIA RECUPERARE, MEDICINĂ FIZICĂ ȘI BALNEOLOGIE + AMBULATORIU INTEGRAT

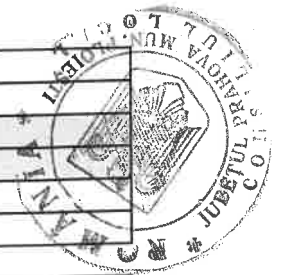
Nr.paturi = 50 , din care Comp.RECUPERARE MEDICALĂ NEUROLOGIE = 13 paturi ; SPITALIZARE DE ZI, Nr.paturi =3

Personal medical superior

120	medic primar-șef secție	recuperare, medicină fizică și balneologie	S	1,00	
121	medic primar	recuperare, medicină fizică și balneologie	S	1,00	Amb. integrat
122	medic specialist	recuperare, medicină fizică și balneologie	S	1,00	Amb. integrat
123	medic specialist	recuperare, medicină fizică și balneologie	S	1,00	

Personal mediu sanitar

124	asist.med.pr.-șefă	Medicală	PL	1,00	
125	asist.med.pr.	Medicală	PL	1,00	
126	asist.med.pr.	Medicală	PL	1,00	
127	asist.med.pr.	Medicală	PL	1,00	
128	asist.med.pr.	Medicală	PL	1,00	
129	asist.med.pr.	Medicală	PL	1,00	
130	asist.med.pr.	Medicală	PL	1,00	



131	asist.med.pr.	Medicală	PL	1,00	
132	asist.med.pr.	Medicală	PL	1,00	
133	asist.med.pr.	Medicală	PL	1,00	
134	asist.med.	Medicală	PL	1,00	
135	asist.med.	Medicală	PL	1,00	
136	asist.med.	Medicală	PL	1,00	

Personal auxiliar

137	infirmieră		G	1,00	
138	infirmieră		G	1,00	
139	infirmieră		G	1,00	
140	infirmieră		G	1,00	
141	infirmieră		G	1,00	
142	infirmieră		G	1,00	
143	infirmieră		G	1,00	
144	infirmieră		G	1,00	
145	infirmieră		G	1,00	
146	infirmieră		G	1,00	
147	îngrijitoare		G	1,00	
148	îngrijitoare		G	1,00	
149	îngrijitoare		G	1,00	
150	îngrijitoare		G	1,00	

Compartiment RECUPERARE MEDICALĂ NEUROLOGIE (13 paturi)

Personal medical superior

151	medic primar	recuperare, medicină fizică și balneologie	S	1,00	Amb. integrat
-----	--------------	--	---	------	---------------

Personal mediu sanitar

152	asist.med.pr.	Medicală	PL	1,00	
153	asist.med.pr.	Medicală	PL	1,00	
154	asist.med.pr.	Medicală	PL	1,00	
155	asist.med.pr.	Medicală	PL	1,00	
156	asist.med.pr.	Medicală	PL	1,00	
157	asist.med.pr.	Medicală	PL	1,00	
158	asist.med.pr.	Medicală	PL	1,00	

Personal auxiliar

159	infirmieră		G	1,00	
160	infirmieră		G	1,00	
161	infirmieră		G	1,00	
162	infirmieră		G	1,00	
163	infirmieră		G	1,00	
164	infirmieră debutant		G	1,00	
165	infirmieră debutant		G	1,00	
166	îngrijitoare		G	1,00	

SECȚIA ONCOLOGIE MEDICALĂ + AMBULATORIU INTEGRAT

Nr. paturi = 60 ; SPITALIZARE DE ZI , Nr. paturi = 8

Personal medical superior

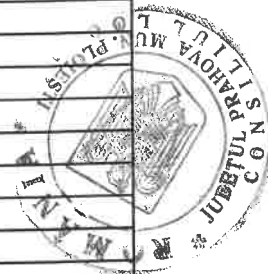
167	medic primar-șef secție	Oncologie	S	1,00	
168	medic primar	Oncologie	S	1,00	
169	medic primar	Oncologie	S	1,00	
170	medic specialist	Oncologie	S	1,00	
171	medic specialist	Oncologie	S	1,00	
172	medic specialist	Oncologie	S	1,00	

Alt personal superior

173	Psiholog princ.	Psihologie	S	1,00	
-----	-----------------	------------	---	------	--

Personal mediu sanitar

174	asist.med.pr.-șefă	Medicală	PL	1,00	
175	asist.med.pr.	Medicală	S	1,00	
176	asist.med.pr.	Medicală	PL	1,00	
177	asist.med.pr.	Medicală	PL	1,00	



178	asist.med.pr.	Medicală	PL	1,00	
179	asist.med.pr.	Medicală	PL	1,00	
180	asist.med.pr.	Medicală	PL	1,00	
181	asist.med.pr.	Medicală	PL	1,00	
182	asist.med.pr.	Medicală	PL	1,00	
183	asist.med.pr.	Medicală	PL	1,00	
184	asist.med.pr.	Medicală	PL	1,00	
185	asist.med.pr.	Medicală	PL	1,00	
186	asist.med.pr.	Medicală	PL	1,00	
187	asist.med.pr.	Medicală	PL	1,00	
188	asist.med.pr.	Medicală	PL	1,00	
189	asist.med.pr.	Medicală	PL	1,00	
190	asist.med.pr.	Medicală	PL	1,00	
191	asist.med.pr.	Medicală	PL	1,00	
192	asist.med.pr.	Medicală	PL	1,00	
193	asist.med.pr.	Medicală	PL	1,00	
194	asist.med.pr.	Medicală	PL	1,00	
195	asist.med.pr.	Medicală	PL	1,00	
196	asist.med.pr.	Medicală	PL	1,00	
197	asist.med.pr.	Medicală	PL	1,00	
198	asist.med.pr.	Medicală	PL	1,00	
199	asist.med.pr.	Medicală	PL	1,00	
200	asist.med.	Medicală	PL	1,00	
201	asist.med.	Medicală	PL	1,00	
202	asist.med.	Medicală	PL	1,00	
203	asist.med.debutant	Medicală	PL	1,00	
204	asist.med.debutant	Medicală	PL	1,00	
205	asist.med.debutant	Medicală	PL	1,00	

Personal auxiliar

206	infirmieră		G	1,00	
207	infirmieră		G	1,00	
208	infirmieră		G	1,00	
209	infirmieră		G	1,00	
210	infirmieră		G	1,00	
211	infirmieră		G	1,00	
212	infirmieră		G	1,00	
213	infirmieră		G	1,00	
214	infirmieră		G	1,00	
215	infirmieră		G	1,00	
216	infirmieră		G	1,00	
217	infirmieră debutant		G	1,00	
218	infirmieră debutant		G	1,00	
219	îngrijitoare		G	1,00	
220	îngrijitoare		G	1,00	
221	îngrijitoare		G	1,00	
222	îngrijitoare		G	1,00	
223	îngrijitoare		G	1,00	
224	îngrijitoare		G	1,00	
225	îngrijitoare		G	1,00	
226	îngrijitoare		G	1,00	
227	îngrijitoare		G	1,00	
228	îngrijitoare		G	1,00	
229	îngrijitoare		G	1,00	

COMPARTIMENT RADIOTERAPIE + AMBULATORIU INTEGRAT

Nr. paturi = 17, SPITALIZARE DE ZI, Nr.paturi=6

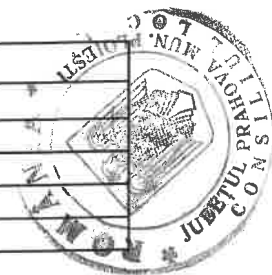
Personal medical superior

230	medic specialist	Radioterapie	S	1,00	
-----	------------------	--------------	---	------	--

Personal mediu sanitar

231	asist.med.pr.	Medicală	PL	1,00	
232	asist.med.pr.	Medicală	PL	1,00	

233	asist.med.pr.	Medicală	PL	1,00	
234	asist.med.pr.	Medicală	PL	1,00	
235	asist.med.pr.	Medicală	PL	1,00	
236	asist.med.pr.	Medicală	PL	1,00	
237	asist.med.	Medicală	PL	1,00	
238	asist.med.pr.	Medicală	PL	1,00	



Personal auxiliar

239	infirmieră		G	1,00	
240	infirmieră		G	1,00	
241	infirmieră		G	1,00	
242	îngrijitoare		G	1,00	
243	îngrijitoare		G	1,00	
244	îngrijitoare		G	1,00	

SPITALIZARE DE ZI- paturi radioterapie

245	asist.med.pr.	Medicală	PL	1,00	
246	asist.med.	Medicală	PL	1,00	
247	asist.med.	Medicală	PL	1,00	
248	infirmieră debutant		G	1,00	
249	infirmieră debutant		G	1,00	
250	infirmieră debutant		G	1,00	

* COMPARTIMENT CHIRURGIE GENERALĂ , Nr. paturi = 20

* COMPARTIMENT A.T.I. , Nr. paturi = 5

Inchise temporar până la finalizarea lucrărilor, obținerea dotărilor necesare și asigurarea

* cu personal .

CAMERA DE GARDĂ

LABORATOR RADIOTERAPIE

Personal medical superior

251	medic primar	Radioterapie	S	1,00	
252	medic specialist	Radioterapie	S	1,00	
253	medic specialist	Radioterapie	S	1,00	
254	medic specialist	Radioterapie	S	1,00	

Alt personal superior

255	Fizician medical	Medicală	S	1,00	
256	Fizician medical	Medicală	S	1,00	
257	Fizician medical	Medicală	S	1,00	
258	Fizician medical debutant	Medicală	S	1,00	
259	Fizician medical debutant	Medicală	S	1,00	

Personal mediu sanitar

260	asist.med.pr.	Medicală	PL	1,00	
261	asist.med.pr.	Medicală	PL	1,00	
262	asist.med.pr.	Medicală	PL	1,00	
263	asist.med.pr.	Medicală	PL	1,00	
264	asist.med.pr.	Medicală	PL	1,00	
265	asist.med.pr.	Medicală	PL	1,00	
266	asist.med.pr.	Medicală	PL	1,00	
267	asist.med.pr.	Medicală	PL	1,00	
268	asist.med.	Radiologie	S	1,00	
269	asist.med.pr.	Radiologie	PL	1,00	
270	asist.med.pr.	Radiologie	PL	1,00	
271	asist.med.pr.	Radiologie	PL	1,00	
272	asist.med.pr.	Radiologie	PL	1,00	
273	asist.med.	Radiologie	PL	1,00	
274	asist.med.	Radiologie	PL	1,00	
275	asist.med.	Radiologie	PL	1,00	
276	asist.med.	Radiologie	PL	1,00	
277	asist.med.	Radiologie	PL	1,00	
278	asist.med.	Radiologie	PL	1,00	



279	asist.med.debutant	Radiologie	S	1,00	
280	asist.med.debutant	Radiologie	PL	1,00	
281	asist.med.debutant	Radiologie	PL	1,00	

Personal auxiliar

282	îngrijitoare		G	1,00	
283	îngrijitoare		G	1,00	
284	îngrijitoare		G	1,00	
285	îngrijitoare		G	1,00	
286	îngrijitoare		G	1,00	
287	îngrijitoare		G	1,00	
288	îngrijitoare		G	1,00	
289	îngrijitoare		G	1,00	
290	brancardier		G	1,00	
291	brancardier		G	1,00	

FARMACIE

Personal medical superior

292	farmacist sef	Farmacie	S	1,00	
293	farmacist	Farmacie	S	1,00	

Personal mediu sanitar

294	asist.med.pr.	Farmacie	PL	1,00	
295	asist.med.pr.	Farmacie	PL	1,00	
296	asist.med.pr.	Farmacie	PL	1,00	
297	asist.med.pr.	Farmacie	PL	1,00	
298	asist.med.pr.	Farmacie	PL	1,00	
299	asist.med.	Farmacie	PL	1,00	

Personal auxiliar

300	îngrijitoare		G	1,00	
-----	--------------	--	---	------	--

LABORATOR ANALIZE MEDICALE

Personal medical superior

301	medic primar - sef laborator	Laborator	S	1,00	
302	medic primar	Laborator	S	1,00	
303	medic primar	Laborator	S	1,00	
304	medic primar	Laborator	S	1,00	

Alt personal superior

305	chimist pr.	Laborator	S	1,00	
306	biolog debutant	Laborator	S	1,00	
307	biochimist specialist	Laborator	S	1,00	
308	biolog pr.	Laborator	S	1,00	

Personal mediu sanitar

309	asist.med.pr.- șefă	Laborator	PL	1,00	
310	asist.med.pr.	Laborator	PL	1,00	
311	asist.med.pr.	Laborator	PL	1,00	
312	asist.med.pr.	Laborator	PL	1,00	
313	asist.med.pr.	Laborator	PL	1,00	
314	asist.med.pr.	Laborator	PL	1,00	
315	asist.med.pr.	Laborator	PL	1,00	
316	asist.med.pr.	Laborator	PL	1,00	
317	asist.med.pr.	Laborator	PL	1,00	
318	asist.med.pr.	Laborator	PL	1,00	

Personal auxiliar

319	îngrijitoare		G	1,00	
320	îngrijitoare		G	1,00	
321	îngrijitoare		G	1,00	

LABORATOR RADIOLOGIE, IMAGISTICĂ MEDICALĂ

Personal medical superior

322	medic primar - șef	Radiologie	S	1,00	
323	medic primar	Radiologie	S	1,00	

324	medic primar	Radiologie	S	1,00	
325	medic primar	Radiologie	S	1,00	
326	medic specialist	Radiologie	S	1,00	
Personal mediu sanitar					
327	asist.med.pr.	Radiologie	PL	1,00	
328	asist.med.pr.	Radiologie	S	1,00	
329	asist.med.pr.	Radiologie	PL	1,00	
330	asist.med.pr.	Radiologie	PL	1,00	
331	asist.med.pr.	Radiologie	PL	1,00	
332	asist.med.pr.	Medicală	PL	1,00	
333	asist.med.pr.	Radiologie	PL	1,00	
334	asist.med.debutant	Radiologie	PL	1,00	
335	asist.med.debutant	Radiologie	PL	1,00	

Personal auxiliar

336	îngrijitoare		G	1,00	
337	îngrijitoare		G	1,00	

SERVICIUL DE ANATOMIE PATOLOGICĂ

Personal medical superior

338	medic specialist	Anatomie patologică	S	1,00	
-----	------------------	---------------------	---	------	--

Alt personal medical superior

339	biolog principal	Laborator	S	1,00	
-----	------------------	-----------	---	------	--

Personal mediu sanitar

340	asist.med.pr.	Laborator	PL	1,00	
341	asist.med.pr.	Laborator	M	1,00	

Personal auxiliar

342	îngrijitoare		G	1,00	
-----	--------------	--	---	------	--

LABORATOR EXPLORĂRI FUNCȚIONALE

343	asist.med.pr.	Medicală	PL	1,00	
344	asist.med.pr.	Medicală	PL	1,00	
345	asist.med.pr.	Medicală	PL	1,00	
346	asist.med.pr.	Medicală	PL	1,00	

**LABORATOR RECUPERARE , MEDICINĂ FIZICĂ ȘI BALNEOLOGIE
(BAZA DE TRATAMENT)**

Personal medical superior

347	kinetoterapeut pr.	CFM	S	1,00	
348	kinetoterapeut pr.	CFM	S	1,00	
349	kinetoterapeut	CFM	S	1,00	

Personal mediu sanitar

350	asist.med.pr.	Balneofizioterapie	PL	1,00	
351	asist.med.pr.	Balneofizioterapie	PL	1,00	
352	asist.med.pr.	Balneofizioterapie	PL	1,00	
353	asist.med.pr.	Balneofizioterapie	PL	1,00	
354	asist.med.pr.	Balneofizioterapie	PL	1,00	
355	asist.med.pr.	Balneofizioterapie	PL	1,00	
356	asist.med.pr.	Balneofizioterapie	PL	1,00	
357	asist.med.pr.	Balneofizioterapie	PL	1,00	
358	asist.med.pr.	Balneofizioterapie	PL	1,00	
359	asist.med.pr.	Balneofizioterapie	PL	1,00	
360	asist.med.pr.	Balneofizioterapie	PL	1,00	
361	asist.med.pr.	Balneofizioterapie	PL	1,00	
362	asist.med.	Balneofizioterapie	PL	1,00	
363	asist.med.	Balneofizioterapie	PL	1,00	
364	asist.med.	Balneofizioterapie	PL	1,00	
365	asist.med.deb.	Balneofizioterapie	PL	1,00	
366	asist.med.deb.	Balneofizioterapie	PL	1,00	

Personal auxiliar

367	îngrijitoare		G	1,00	
368	îngrijitoare		G	1,00	

369	îngrijitoare		G	1,00	
370	îngrijitoare		G	1,00	
371	îngrijitoare		G	1,00	

CABINET DIABET ZAHARAT , NUTRIȚIE ȘI BOLI METABOLICE

Personal medical superior

372	medic specialist	Diabet	S	1,00	
373	medic primar	Diabet	S	1,00	

Personal mediu sanitar

374	asist.med.pr.	Medicală	PL	1,00	
-----	---------------	----------	----	------	--

CABINET ONCOLOGIE MEDICALĂ

Personal medical superior

375	medic specialist	Oncologie	S	1,00	
376	medic specialist	Oncologie	S	1,00	

Personal mediu sanitar

377	asist.med.pr.	Medicală	PL	1,00	
378	asist.med.pr.	Medicală	PL	1,00	
379	asist.med.pr.	Medicală	PL	1,00	
380	asist.med.debutant	Medicală	PL	1,00	

CABINET MEDICINA MUNCII

Personal medical superior

381	medic primar	Medicina muncii	S	1,00	
-----	--------------	-----------------	---	------	--

Personal mediu sanitar

382	asist.med.	Medicală	PL	1,00	
-----	------------	----------	----	------	--

COMPARTIMENT PREVENIRE ȘI CONTROL AL INFECTIILOR ASOCIATE ASISTENȚEI MEDICALE

Personal medical superior

383	medic primar	Epidemiologie	S	1,00	
384	medic specialist	Boli Infectioase	S	1,00	

Personal mediu sanitar

385	asist.med.pr.	Igiena	PL	1,00	
-----	---------------	--------	----	------	--

Personal auxiliar

386	agent DDD		G	1,00	
-----	-----------	--	---	------	--

STERILIZARE

387	asist.med.pr.	Igiena	PL	1,00	
-----	---------------	--------	----	------	--

UNITATE TRANSFUZII SANGUINE

388	asist.med.pr.	Medicală	PL	1,00	
389	asist.med.pr.	Medicală	PL	1,00	

ALTE ACTIVITĂȚI COMUNE PE SPITAL

Compartiment management al calitatii serviciilor de sănătate

390	medic specialist		S	1,00	
391	referent de specialitate I		S	1,00	
392	referent de specialitate I		S	1,00	

Dietetica

393	asist.med.pr.	Medicală	PL	1,00	
-----	---------------	----------	----	------	--

Culte

394	preot definitiv		S	1,00	
-----	-----------------	--	---	------	--



AMBULATORIUL INTEGRAT SPITALULUI

Cabinet Medicină Internă					
Personal mediu sanitar					
395	asist.med.pr.	Medicală	S	1,00	
Cabinet Reumatologie					
Personal mediu sanitar					
396	asist.med.pr.	Medicală	PL	1,00	
Cabinet O.R.L.					
Personal medical superior					
397	medic specialist	O.R.L.	S	1,00	
Personal mediu sanitar					
398	asist.med.pr.	Medicală	PL	1,00	
Cabinet Oftalmologie					
Personal medical superior					
399	medic primar	Oftalmologie	S	1,00	
Personal mediu sanitar					
400	asist.med.pr.	Medicală	PL	1,00	
Cabinet Chirurgie generală					
Personal sanitar superior					
401	medic primar	Chirurgie	S	1,00	
402	medic primar	Chirurgie	S	1,00	
Personal mediu sanitar					
403	asist.med.pr.	Medicală	PL	1,00	
404	asist.med.pr.	Medicală	PL	1,00	
Cabinet Recuperare , medicină fizică și balneologie					
Personal mediu sanitar					
405	asist.med.pr.	Medicală	PL	1,00	
Cabinet Obstetrică-ginecologie					
Personal medical superior					
406	medic primar	Obstetrică ginecologie	S	1,00	
Personal mediu sanitar					
407	asist.med.pr.	Medicală	PL	1,00	
Cabinet Hematologie					
Personal mediu sanitar					
408	asist.med.pr.	Medicală	PL	1,00	
Cabinet Dermato-venerologie					
Personal medical superior					
409	medic specialist	Dermatologie	S	1,00	
Personal mediu sanitar					
410	asist.med.pr.	Medicală	PL	1,00	
Cabinet Endocrinologie					
Personal medical superior					
411	medic specialist	Endocrinologie	S	1,00	
Personal mediu sanitar					
412	asist.med.pr.	Medicală	PL	1,00	

Cabinet Psihiatrie					
Personal medical superior					
413	medic primar	Psihiatrie	S	1,00	
414	medic primar	Psihiatrie	S	1,00	
Personal mediu sanitar					
415	asist.med.pr.	Medicală	PL	1,00	
416	asist.med.pr.	Medicală	PL	1,00	
Cabinet Neurologie					
Personal medical superior					
417	medic specialist	Neurologie	S	1,00	
418	medic primar	Neurologie	S	1,00	
Personal mediu sanitar					
419	asist.med.pr.	Medicală	PL	1,00	
Cabinet Cardiologie					
Personal mediu sanitar					
420	asist.med.pr.	Medicală	PL	1,00	
Cabinet Pediatrie					
Personal medical superior					
421	medic primar	Pediatrie	S	1,00	
422	medic specialist	Pediatrie	S	1,00	
Personal mediu sanitar					
423	asist.med.pr.	Medicală	PL	1,00	
424	asist.med.	Medicală	PL	1,00	
Cabinet Radioterapie					
Personal mediu sanitar					
425	asist.med.	Medicală	PL	1,00	
Cabinet Gastroenterologie					
Personal mediu sanitar					
426	asist.med.	Medicală	PL	1,00	
Cabinet ortopedie traumatologie					
Personal medical superior					
427	medic primar	ortopedie	S	1,00	
Personal mediu sanitar					
428	asist.med.deb.	Medicală	PL	1,00	
Personal auxiliar					
429	îngrijitoare		M	1,00	
430	îngrijitoare		M	1,00	
431	îngrijitoare		M	1,00	
432	îngrijitoare		M	1,00	
433	îngrijitoare		G	1,00	
434	îngrijitoare		G	1,00	
435	ingrijitoare		G	1,00	

SERVICIUL EVALUARE ȘI STATISTICĂ MEDICALĂ

436	Sef serviciu	economist	S	1,00	
437	asist.med.	Medicală	PL	1,00	
438	asist.med.deb	Medicală	PL	1,00	
439	statistician medical		M	1,00	
440	statistician medical		M	1,00	
441	registrator med.pr.		M	1,00	
442	registrator med.		M	1,00	
443	registrator med.		M	1,00	
444	registrator med.debutant		M	1,00	
445	registrator med.debutant		M	1,00	

Compartiment informatică					
446	economist IA		S	1,00	

APARAT FUNCȚIONAL
PERSONAL DE EXECUȚIE TEHNICO - AD-TIV



Comp. RUNOS

447	economist IA		S	1,00	
448	economist IA		S	1,00	
449	economist IA		S	1,00	

Compartimentul Financiar -Contabilitate

450	economist IA		S	1,00	
451	economist IA		S	1,00	
452	economist IA		S	1,00	
453	economist IA		S	1,00	

Comp.Achiziții publice, contractare

454	subinginer I		SSD	1,00	
-----	--------------	--	-----	------	--

Compartiment Juridic

455	consilier juridic IA		S	1,00	
-----	----------------------	--	---	------	--

Compartiment securitatea muncii, PSI, protecție civilă și situații de urgență

456	referent IA		M	1,00	
-----	-------------	--	---	------	--

**SERVICIUL ADMINISTRATIV, APROVIZIONARE, TEHNIC, TRANSPORT
SI DE DESERVIRE**

457	șef serviciu	inginer IA	S	1,00	
458	secretar		M	1,00	
459	arhivar		M	1,00	
460	magaziner		M	1,00	
461	magaziner		M	1,00	

MUNCITORI

Întreținere clădiri și instalații , apă , lumină , încălzire , frigorifice

462	muncitor II	Tâmplar	Sc. prof.	1,00	
463	muncitor I	Instalator	Sc. prof.	1,00	
464	muncitor I	Electrician	Sc. prof.	1,00	
465	muncitor IV	Zugrav	Sc. prof.	1,00	
466	muncitor II	Instalator	Sc. prof.	1,00	

Posturi fixe (centr. termice cu până la 10 cazane) - 3 CT sediu spital x 3 ture :

467	muncitor I	Fochist	Sc. prof.	1,00	
468	muncitor I	Fochist	Sc. prof.	1,00	
469	muncitor I	Fochist	Sc. prof.	1,00	
470	muncitor I	Fochist	Sc. prof.	1,00	
471	muncitor III	Fochist	Sc. prof.	1,00	

Compartiment transport

472	muncitor I	cond.auto	Sc.prof.	1,00	
473	sofer autosanitară III	cond.auto	G	1,00	
474	sofer autosanitară III	cond.auto	G	1,00	

Bloc alimentar (deserveste până la 700 paturi)

475	muncitor I	Bucătar	Sc. prof.	1,00	
476	muncitor II	Bucătar	Sc. prof.	1,00	
477	muncitor III	Bucătar	M	1,00	
478	muncit.necalificat I - bucătărie		G	1,00	
479	muncit.necalificat I - bucătărie		G	1,00	
480	muncit.necalificat I - bucătărie		G	1,00	
481	muncit.necalificat I - bucătărie		G	1,00	
482	muncit.necalificat I - bucătărie		G	1,00	
483	muncit.necalificat I - bucătărie		G	1,00	



484	muncit.necalificat I - bucătărie		G	1,00	
485	muncit.necalificat I - bucătărie		G	1,00	

Compartiment de deservire pază

486	portar		G	1,00	
487	portar		G	1,00	
488	portar		G	1,00	
489	portar		G	1,00	
490	portar		G	1,00	

Alti muncitori necuprinsi in formatii de lucru

491	muncitor III	lenjereasa	G	1,00	
492	muncitor IV	achizitor	M	1,00	
493	îngrijit. curățenie		M	1,00	
494	îngrijit. curățenie curte		M	1,00	
495	îngrijit. curățenie curte		G	1,00	

Spălătorie

496	spălătoreasă		G	1,00	
497	spălătoreasă		G	1,00	
498	spălătoreasă		G	1,00	
499	spălătoreasă		G	1,00	
500	spălătoreasă		G	1,00	

Medici rezidenti

501	medic rezident		S	1,00	
502	medic rezident		S	1,00	
503	medic rezident		S	1,00	
504	medic rezident		S	1,00	
	TOTAL			504,00	

TOTAL POSTURI = 504, din care funcții de conducere = 17

MANAGER,
ec. Iordănescu Maria-Mihaela



DIRECTOR FINANCIAR-CONTABIL,
ec. Muscă Marilena



COMPARTIMENT RUNOS,
ec. Marcu Mariana

