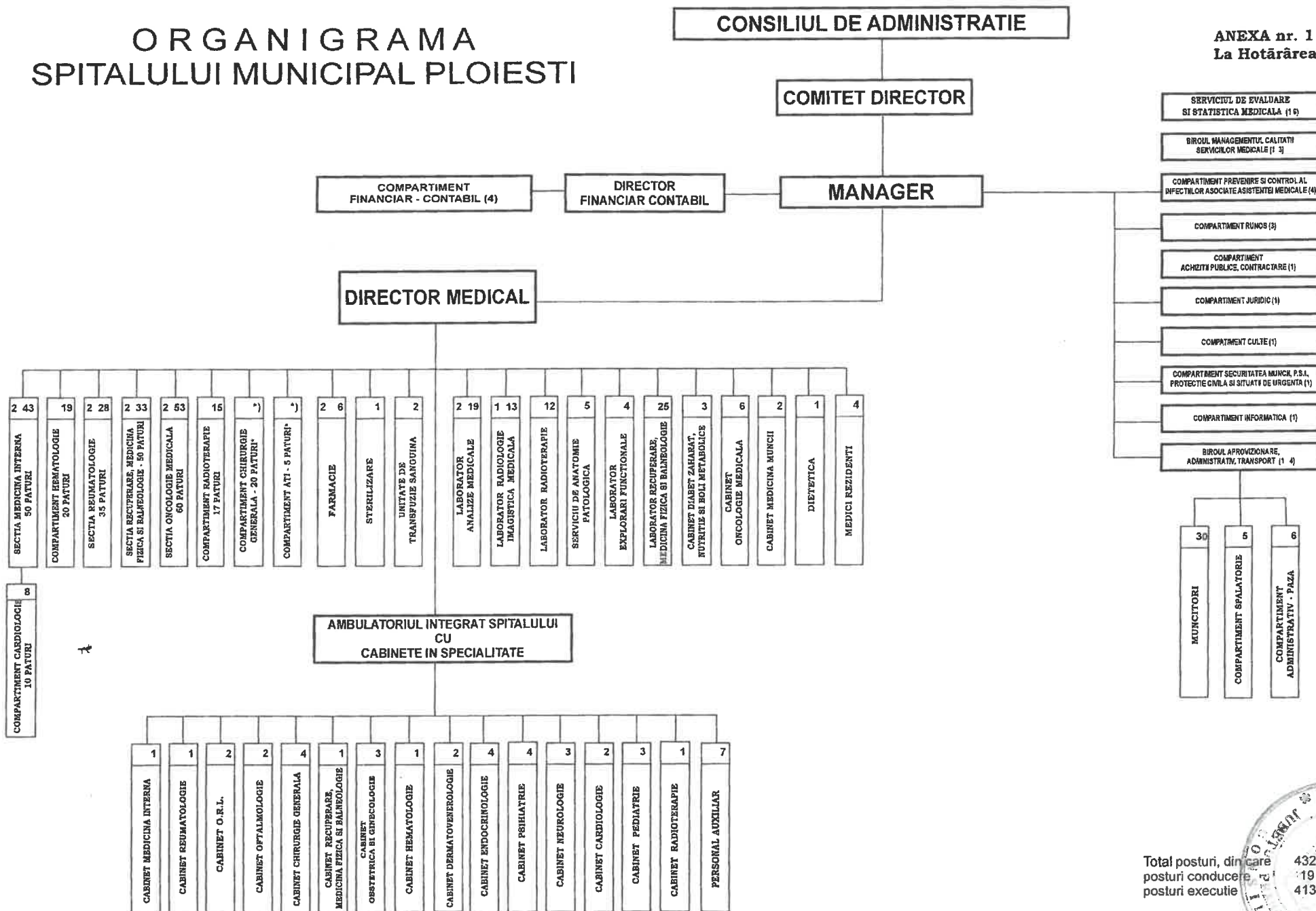


# ORGANIGRAMA SPITALULUI MUNICIPAL PLOIESTI

CONSILIUL DE ADMINISTRATIE

ANEXA nr. 1  
La Hotărârea nr. 80 /2020



Total posturi, din care  
posturi conducere 432  
posturi executie 413



\*) Inchise temporar pana la finalizarea lucrarilor, obtinerea dotarilor necesare si asigurarea cu personal

**SPITALUL MUNICIPAL PLOIEȘTI**

COD FISCAL 2844227

Adresa: Ploiești, Str. Ana Ipătescu nr. 59

Telefon : 0244523904 Fax : 0244596272

CATEGORIA IV, NR. PATURI = 267

Anexa 2 la H.C.L. nr. 80/2020

Avizat,  
Presedinte Consiliul de Administratie**STAT DE FUNCTII**

Nr. crt.	Denumirea funcției (Legea 153/2017)	Specialitatea	Nivel studii	Cuant. post	Observații
0	1	2	3	4	5

**COMITETUL DIRECTOR**

1	Manager		S	1,00	
2	Director medical		S	1,00	
3	Director fin-contabil - economist IA		S	1,00	

**SECȚII****SECȚIA MEDICINĂ INTERNĂ + AMBULATORIU INTEGRAT**

Nr.paturi = 60 , din care Comp. CARDIOLOGIE = 10 paturi ;

**SPITALIZARE DE ZI , Nr.paturi = 6****Personal medical superior**

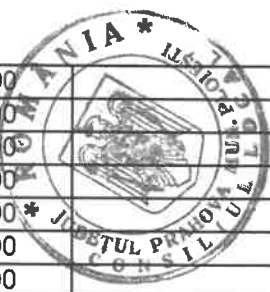
4	medic primar-sef sectie	Medicină internă	S	1,00	
5	medic primar	Medicină internă	S	1,00	
6	medic primar	Medicină internă	S	1,00	
7	medic primar	Medicină internă	S	1,00	
8	medic primar	Medicină internă	S	1,00	
9	medic primar	Medicină internă	S	1,00	

**Personal mediu sanitar**

10	asist.med.pr.-șefă	Medicală	PL	1,00	
11	asist.med.pr.	Medicală	PL	1,00	
12	asist.med.pr.	Medicală	PL	1,00	
13	asist.med.pr.	Medicală	PL	1,00	
14	asist.med.pr.	Medicală	PL	1,00	
15	asist.med.pr.	Medicală	PL	1,00	
16	asist.med.pr.	Medicală	PL	1,00	
17	asist.med.pr.	Medicală	PL	1,00	
18	asist.med.pr.	Medicală	PL	1,00	
19	asist.med.pr.	Medicală	PL	1,00	
20	asist.med.pr.	Medicală	PL	1,00	
21	asist.med.pr.	Medicală	PL	1,00	
22	asist.med.	Medicală	PL	1,00	
23	asist.med.	Medicală	PL	1,00	
24	asist.med.	Medicală	PL	1,00	
25	asist.med.	Medicală	PL	1,00	
26	asist.med.	Medicală	PL	1,00	
27	asist.med.	Medicală	PL	1,00	
28	asist.med.	Medicală	PL	1,00	
29	asist.med.deb.	Medicală	PL	1,00	

**Personal auxiliar**

30	infirmieră		G	1,00	
31	infirmieră		G	1,00	
32	infirmieră		G	1,00	
33	infirmieră		G	1,00	
34	infirmieră		G	1,00	



35	infirmieră		G	1.00	
36	infirmieră		G	1.00	
37	infirmieră		G	1.00	
38	infirmieră		G	1.00	
39	infirmieră		G	1.00*	
40	infirmieră		G	1.00	
41	infirmieră		G	1.00	
42	îngrijitoare		G	1.00	
43	îngrijitoare		G	1.00	
44	îngrijitoare		G	1.00	
45	îngrijitoare		G	1.00	
46	îngrijitoare		G	1.00	
47	îngrijitoare		G	1.00	
48	îngrijitoare		G	1.00	

### Compartiment CARDIOLOGIE (10 paturi)

#### Personal medical superior

49	medic specialist	Cardiologie	S	1.00	
----	------------------	-------------	---	------	--

#### Personal mediu sanitar

50	asist.med.pr.	Medicală	PL	1.00	
51	asist.med.pr.	Medicală	PL	1.00	
52	asist.med.pr.	Medicală	PL	1.00	
53	asist.med.pr.	Medicală	PL	1.00	

#### Personal auxiliar

54	infirmieră		G	1.00	
55	infirmieră		G	1.00	
56	îngrijitoare		G	1.00	

### COMPARTIMENT HEMATOLOGIE + AMBULATORIU INTEGRAT

Nr.paturi = 20

#### Personal medical superior

57	medic primar	Hematologie	S	1.00	
58	medic specialist	Hematologie	S	1.00	

#### Personal mediu sanitar

59	asist.med.pr.	Medicală	PL	1.00	
60	asist.med.pr.	Medicală	PL	1.00	
61	asist.med.pr.	Medicală	PL	1.00	
62	asist.med.pr.	Medicală	PL	1.00	
63	asist.med.pr.	Medicală	PL	1.00	
64	asist.med.pr.	Medicală	PL	1.00	
65	asist.med.pr.	Medicală	PL	1.00	
66	asist.med.pr.	Medicală	PL	1.00	
67	asist.med.	Medicală	PL	1.00	

#### Personal auxiliar

68	infirmieră		G	1.00	
69	infirmieră		G	1.00	
70	infirmieră		G	1.00	
71	infirmieră		G	1.00	
72	infirmieră debutant		G	1.00	
73	îngrijitoare		G	1.00	
74	îngrijitoare		G	1.00	
75	îngrijitoare		G	1.00	

### SECȚIA REUMATOLOGIE + AMBULATORIU INTEGRAT

Nr. paturi = 35 ; SPITALIZARE DE ZI , Nr. paturi = 4

#### Personal medical superior

76	medic primar-șef secție	Reumatologie	S	1.00	
77	medic specialist	Reumatologie	S	1.00	
78	medic specialist	Reumatologie	S	1.00	Amb. integrat
79	medic specialist	Reumatologie	S	1.00	Amb. integrat

**Personal mediu sanitar**

80	asist.med.pr. - șefă	Medicală	S	1.00	
81	asist.med.pr.	Medicală	S	1.00	
82	asist.med.pr.	Medicală	S	1.00	
83	asist.med.pr.	Medicală	PL	1.00	
84	asist.med.pr.	Medicală	PL	1.00	
85	asist.med.pr.	Medicală	PL	1.00	
86	asist.med.pr.	Medicală	PL	1.00	
87	asist.med.pr.	Medicală	PL	1.00	
88	asist.med.pr.	Medicală	PL	1.00	
89	asist.med.pr.	Medicală	PL	1.00	
90	asist.med.pr.	Medicală	PL	1.00	
91	asist.med.	Medicală	PL	1.00	
92	asist.med.	Medicală	PL	1.00	
93	asist.med.	Medicală	PL	1.00	

**Personal auxiliar**

94	infirmieră		G	1.00	
95	infirmieră		G	1.00	
96	infirmieră		G	1.00	
97	infirmieră		G	1.00	
98	infirmieră		G	1.00	
99	îngrijitoare		G	1.00	
100	îngrijitoare		G	1.00	
101	îngrijitoare		G	1.00	
102	îngrijitoare		G	1.00	
103	îngrijitoare		G	1.00	
104	îngrijitoare		G	1.00	
105	îngrijitoare		G	1.00	

**SECȚIA RECUPERARE , MEDICINĂ FIZICĂ ȘI BALNEOLOGIE + AMBULATORIU INTEGRAT**

Nr. paturi = 50 ; SPITALIZARE DE ZI , Nr. paturi = 4

**Personal medical superior**

106	medic primar-șef secție	Fizio-recuperare	S	1.00	
107	medic primar	Fizio-recuperare	S	1.00	Amb. integrat
108	medic primar	Fizio-recuperare	S	1.00	Amb. integrat
109	medic specialist	Fizio-recuperare	S	1.00	Amb. integrat

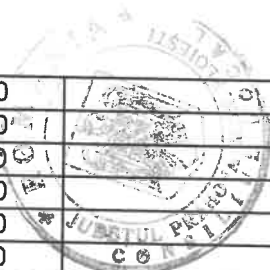
**Personal mediu sanitar**

110	asist.med.pr.-șefă	Medicală	S	1.00	
111	asist.med.pr.	Medicală	PL	1.00	
112	asist.med.pr.	Medicală	PL	1.00	
113	asist.med.pr.	Medicală	PL	1.00	
114	asist.med.pr.	Medicală	PL	1.00	
115	asist.med.pr.	Medicală	PL	1.00	
116	asist.med.pr.	Medicală	PL	1.00	
117	asist.med.pr.	Medicală	PL	1.00	
118	asist.med.pr.	Medicală	PL	1.00	
119	asist.med.pr.	Medicală	PL	1.00	
120	asist.med.pr.	Medicală	PL	1.00	
121	asist.med.pr.	Medicală	PL	1.00	
122	asist.med.pr.	Medicală	PL	1.00	
123	asist.med.	Fizio-terapie	PL	1.00	
124	asist.med.	Medicală	PL	1.00	
125	asist.med.	Medicală	PL	1.00	

**Personal auxiliar**

126	infirmieră		G	1.00	
127	infirmieră		G	1.00	
128	infirmieră		G	1.00	
129	infirmieră		G	1.00	

130	infirmieră		G	1.00	
131	infirmieră		G	1.00	
132	infirmieră		G	1.00	
133	infirmieră		G	1.00	
134	infirmieră		G	1.00	
135	infirmieră		G	1.00	
136	îngrijitoare		G	1.00	
137	îngrijitoare		G	1.00	
138	îngrijitoare		G	1.00	
139	îngrijitoare		G	1.00	
140	îngrijitoare		G	1.00	



## SECTIA ONCOLOGIE MEDICALĂ + AMBULATORIU INTEGRAT

**Nr. paturi = 60 ; SPITALIZARE DE ZI , Nr. paturi = 8**

### Personal medical superior

141	medic primar-șef secție	Oncologie	S	1.00	
142	medic primar	Oncologie	S	1.00	
143	medic specialist	Oncologie	S	1.00	
144	medic specialist	Oncologie	S	1.00	

### Alt personal superior

145	Psiholog spec.	Psihologie	S	1.00	
-----	----------------	------------	---	------	--

### Personal mediu sanitar

146	asist.med.pr.-șefă	Medicală	PL	1.00	
147	asist.med.pr.	Medicală	PL	1.00	
148	asist.med.pr.	Medicală	PL	1.00	
149	asist.med.pr.	Medicală	PL	1.00	
150	asist.med.pr.	Medicală	PL	1.00	
151	asist.med.pr.	Medicală	PL	1.00	
152	asist.med.pr.	Medicală	PL	1.00	
153	asist.med.pr.	Medicală	PL	1.00	
154	asist.med.pr.	Medicală	PL	1.00	
155	asist.med.pr.	Medicală	PL	1.00	
156	asist.med.pr.	Medicală	PL	1.00	
157	asist.med.pr.	Medicală	PL	1.00	
158	asist.med.pr.	Medicală	PL	1.00	
159	asist.med.pr.	Medicală	PL	1.00	
160	asist.med.pr.	Medicală	PL	1.00	
161	asist.med.pr.	Medicală	PL	1.00	
162	asist.med.pr.	Medicală	PL	1.00	
163	asist.med.pr.	Medicală	PL	1.00	
164	asist.med.pr.	Medicală	PL	1.00	
165	asist.med.pr.	Medicală	PL	1.00	
166	asist.med.	Medicală	PL	1.00	
167	asist.med.	Medicală	PL	1.00	
168	asist.med.	Medicală	PL	1.00	
169	asist.med.	Medicală	PL	1.00	
170	asist.med.	Medicală	PL	1.00	
171	asist.med.	Medicală	PL	1.00	
172	asist.med.debutant	Medicală	PL	1.00	
173	asist.med.debutant	Medicală	PL	1.00	

### Personal auxiliar

174	infirmieră		G	1.00	
175	infirmieră		G	1.00	
176	infirmieră		G	1.00	
177	infirmieră		G	1.00	
178	infirmieră		G	1.00	
179	infirmieră		G	1.00	
180	infirmieră		G	1.00	
181	infirmieră		G	1.00	

182	infirmieră		G	1.00	
183	infirmieră		G	1.00	
184	infirmieră debutant		G	1.00	
185	îngrijitoare		G	1.00	
186	îngrijitoare		G	1.00	
187	îngrijitoare		G	1.00	
188	îngrijitoare		G	1.00	
189	îngrijitoare		G	1.00	
190	îngrijitoare		G	1.00	
191	îngrijitoare		G	1.00	
192	îngrijitoare		G	1.00	
193	îngrijitoare		G	1.00	
194	îngrijitoare		G	1.00	
195	îngrijitoare		G	1.00	

## COMPARTIMENT RADIOTERAPIE + AMBULATORIU INTEGRAT

Nr. paturi = 17

### Personal medical superior

196	medic rezident	Radioterapie	S	1.00	
-----	----------------	--------------	---	------	--

### Personal mediu sanitar

197	asist.med.pr.	Medicală	PL	1.00	
198	asist.med.pr.	Medicală	PL	1.00	
199	asist.med.pr.	Medicală	PL	1.00	
200	asist.med.pr.	Medicală	PL	1.00	
201	asist.med.	Medicală	PL	1.00	
202	asist.med.	Medicală	PL	1.00	
203	asist.med.	Medicală	PL	1.00	
204	asist.med.	Medicală	PL	1.00	

### Personal auxiliar

205	infirmieră		G	1.00	
206	infirmieră		G	1.00	
207	infirmieră		G	1.00	
208	îngrijitoare		G	1.00	
209	îngrijitoare		G	1.00	
210	îngrijitoare		G	1.00	

\* COMPARTIMENT CHIRURGIE GENERALĂ , Nr. paturi = 20

\* COMPARTIMENT A.T.I. , Nr. paturi = 5

Inchise temporar până la finalizarea lucrărilor, obținerea dotărilor necesare și

\* asigurarea cu personal .

CAMERA DE GARDĂ

## LABORATOR RADIOTERAPIE

### Personal medical superior

211	medic primar	Radioterapie	S	1.00	
212	medic specialist	Radioterapie	S	1.00	

### Alt personal superior

213	Fizician medical	Medicală	S	1.00	
-----	------------------	----------	---	------	--

### Personal mediu sanitar

214	asist.med.pr.	Medicală	PL	1.00	
215	asist.med.pr.	Medicală	PL	1.00	
216	asist.med.pr.	Medicală	PL	1.00	
217	asist.med.pr.	Medicală	PL	1.00	
218	asist.med.pr.	Medicală	PL	1.00	
219	asist.med.	Medicală	PL	1.00	
220	asist.med.	Medicală	PL	1.00	
221	asist.med.	Medicală	PL	1.00	

### Personal auxiliar

222	îngrijitoare		G	1.00	
-----	--------------	--	---	------	--

## FARMACIE

### Personal medical superior

223	farmacist sef	Farmacie	S	1.00	
224	farmacist	Farmacie	S	1.00	

### Personal mediu sanitar

225	asist.med.pr.-șefă	Farmacie	PL	1.00	
226	asist.med.pr.	Farmacie	PL	1.00	
227	asist.med.pr.	Farmacie	PL	1.00	
228	asist.med.pr.	Farmacie	PL	1.00	
229	asist.med.pr.	Farmacie	PL	1.00	

### Personal auxiliar

230	îngrijitoare		G	1.00	
-----	--------------	--	---	------	--

## LABORATOR ANALIZE MEDICALE

### Personal medical superior

231	medic primar - șef laborator	Laborator	S	1.00	
232	medic specialist	Laborator	S	1.00	
233	medic specialist	Laborator	S	1.00	
234	medic primar	Laborator	S	1.00	

### Alt personal superior

235	chimist pr.	Laborator	S	1.00	
236	biolog spec.	Laborator	S	1.00	
237	biochimist	Laborator	S	1.00	
238	biolog pr.	Laborator	S	1.00	

### Personal mediu sanitar

239	asist.med.pr.-șefă	Laborator	PL	1.00	
240	asist.med.pr.	Laborator	PL	1.00	
241	asist.med.pr.	Laborator	PL	1.00	
242	asist.med.pr.	Laborator	PL	1.00	
243	asist.med.pr.	Laborator	PL	1.00	
244	asist.med.pr.	Laborator	PL	1.00	
245	asist.med.	Laborator	PL	1.00	
246	asist.med.	Laborator	PL	1.00	
247	asist.med.	Laborator	PL	1.00	
248	laborant pr.	Laborator	M	1.00	

### Personal auxiliar

249	îngrijitoare		G	1.00	
250	îngrijitoare		G	1.00	
251	îngrijitoare		G	1.00	

## LABORATOR RADIOLOGIE , IMAGISTICĂ MEDICALĂ

### Personal medical superior

252	medic primar - șef	Radiologie	S	1.00	
253	medic primar	Radiologie	S	1.00	
254	medic specialist	Radiologie	S	1.00	
255	medic specialist	Radiologie	S	1.00	

### Personal mediu sanitar

256	asist.med.pr.	Radiologie	PL	1.00	
257	asist.med.pr.	Radiologie	PL	1.00	
258	asist.med.pr.	Radiologie	PL	1.00	
259	asist.med.pr.	Radiologie	PL	1.00	
260	asist.med.pr.	Radiologie	PL	1.00	
261	asist.med.pr.	Radiologie	PL	1.00	
262	asist.med.	Radiologie	PL	1.00	
263	asist.med.	Radiologie	PL	1.00	

### Personal auxiliar

264	îngrijitoare		G	1.00	
265	îngrijitoare		G	1.00	

## SERVICIUL DE ANATOMIE PATOLOGICĂ



### Personal medical superior

266	medic primar	Anatomie patologică	S	1.00	
-----	--------------	---------------------	---	------	--

### Alt personal medical superior

267	biolog principal	Laborator	S	1.00	
-----	------------------	-----------	---	------	--

### Personal mediu sanitar

268	asist.med.pr.	Laborator	PL	1.00	
269	asist.med.pr.	Laborator	M	1.00	

### Personal auxiliar

270	îngrijitoare		G	1.00	
-----	--------------	--	---	------	--

## LABORATOR EXPLORĂRI FUNCȚIONALE

271	asist.med.pr.	Medicală	PL	1.00	
272	asist.med.pr.	Medicală	PL	1.00	
273	asist.med.pr.	Medicală	PL	1.00	
274	asist.med.pr.	Medicală	PL	1.00	

## LABORATOR RECUPERARE , MEDICINĂ FIZICĂ ȘI BALNEOLOGIE (BAZA DE TRATAMENT)

### Personal medical superior

275	kinetoterapeut pr.	CFM	S	1.00	
276	kinetoterapeut pr.	CFM	S	1.00	
277	kinetoterapeut	CFM	S	1.00	

### Personal mediu sanitar

278	asist.med.pr.	Fizio-terapie	PL	1.00	
279	asist.med.pr.	Fizio-terapie	PL	1.00	
280	asist.med.pr.	Fizio-terapie	PL	1.00	
281	asist.med.pr.	Fizio-terapie	PL	1.00	
282	asist.med.pr.	Fizio-terapie	PL	1.00	
283	asist.med.pr.	Fizio-terapie	PL	1.00	
284	asist.med.pr.	Fizio-terapie	PL	1.00	
285	asist.med.pr.	Fizio-terapie	PL	1.00	
286	asist.med.pr.	Fizio-terapie	PL	1.00	
287	asist.med.pr.	Fizio-terapie	PL	1.00	
288	asist.med.pr.	Fizio-terapie	PL	1.00	
289	asist.med.pr.	Fizio-terapie	PL	1.00	
290	asist.med.pr.	Fizio-terapie	PL	1.00	
291	asist.med.pr.	Masaj	PL	1.00	
292	asist.med.	Fizio-terapie	PL	1.00	
293	asist.med.deb.	Fizio-terapie	PL	1.00	
294	asist.med.deb.	Fizio-terapie	PL	1.00	

### Personal auxiliar

295	îngrijitoare		G	1.00	
296	îngrijitoare		G	1.00	
297	îngrijitoare		G	1.00	
298	îngrijitoare		G	1.00	
299	îngrijitoare		G	1.00	

## CABINET DIABET ZAHARAT , NUTRIȚIE ȘI BOLI METABOLICE

### Personal medical superior

300	medic specialist	Diabet	S	1.00	
301	medic primar	Diabet	S	1.00	

### Personal mediu sanitar

302	asist.med.debutant	Medicală	PL	1.00	
-----	--------------------	----------	----	------	--

## CABINET ONCOLOGIE MEDICALĂ

### Personal medical superior

303	medic primar	Oncologie	S	1.00	
304	medic primar	Oncologie	S	1.00	

### Personal mediu sanitar

305	asist.med.pr.	Medicală	PL	1.00	
306	asist.med.pr.	Medicală	PL	1.00	
307	asist.med.pr.	Medicală	PL	1.00	
308	asist.med.pr.	Medicală	PL	1.00	

## CABINET MEDICINA MUNCII

### Personal medical superior

309	medic primar	Medicina muncii	S	1.00	
-----	--------------	-----------------	---	------	--

### Personal mediu sanitar

310	asist.med.debutant	Medicală	PL	1.00	
-----	--------------------	----------	----	------	--

## COMPARTIMENT PREVENIRE ȘI CONTROL AL INFECȚIILOR ASOCIATE ASISTENȚEI MEDICALE

### Personal medical superior

311	medic primar	Epidemiologie	S	1.00	
312	medic specialist	Boli Infectioase	S	1.00	

### Personal mediu sanitar

313	asist.med.pr.	Igiena	PL	1.00	
-----	---------------	--------	----	------	--

### Personal auxiliar

314	agent DDD		G	1.00	
-----	-----------	--	---	------	--

## STERILIZARE

315	asist.med.pr.	Igiena	PL	1.00	
-----	---------------	--------	----	------	--

## UNITATE TRANSFUZII SANGUINE

316	asist.med.pr.	Medicală	PL	1.00	
317	asist.med.pr.	Medicală	PL	1.00	

## SERVICIUL EVALUARE ȘI STATISTICĂ MEDICALĂ

318	economist - sef serviciu		S	1.00	
319	asist.med.deb.	Medicală	PL	1.00	
320	statistician medical		M	1.00	
321	statistician medical		M	1.00	
322	registrator med.pr.		M	1.00	
323	registrator med.pr.		M	1.00	
324	registrator med.		M	1.00	

## ALTE ACTIVITĂȚI COMUNE PE SPITAL

### Birou managementul calitatii serviciilor medicale

325	Sef Birou		S	1.00	
326	medic specialist		S	1.00	
327	economist IA		S	1.00	
328	referent de specialitate I		S	1.00	

### Dietetica

329	asist.med.pr.	Medicală	PL	1.00	
-----	---------------	----------	----	------	--

### Culte

330	preot definitiv		S	1.00	
-----	-----------------	--	---	------	--

## AMBULATORIUL INTEGRAT SPITALULUI



<b>Cabinet Medicină Internă</b>					
<b>Personal mediu sanitar</b>					
331	asist.med.pr.	Medicală	PL	1.00	
<b>Cabinet Reumatologie</b>					
<b>Personal mediu sanitar</b>					
332	asist.med.pr.	Medicală	PL	1.00	
<b>Cabinet O.R.L.</b>					
<b>Personal medical superior</b>					
333	medic specialist	O.R.L.	S	1.00	
<b>Personal mediu sanitar</b>					
334	asist.med.pr.	Medicală	PL	1.00	
<b>Cabinet Oftalmologie</b>					
<b>Personal medical superior</b>					
335	medic primar	Oftalmologie	S	1.00	
<b>Personal mediu sanitar</b>					
336	asist.med.pr.	Medicală	PL	1.00	
<b>Cabinet Chirurgie generală</b>					
<b>Personal sanitar superior</b>					
337	medic primar	Chirurgie	S	1.00	
338	medic primar	Chirurgie	S	1.00	
<b>Personal mediu sanitar</b>					
339	asist.med.pr.	Medicală	PL	1.00	
340	asist.med.pr.	Medicală	PL	1.00	
<b>Cabinet Recuperare , medicină fizică și balneologie</b>					
<b>Personal mediu sanitar</b>					
341	asist.med.pr.	Medicală	PL	1.00	
<b>Cabinet Obstetrică-ginecologie</b>					
<b>Personal medical superior</b>					
342	medic primar	Obstetr.ginec.	S	1.00	
343	medic specialist	Obstetr.ginec.	S	1.00	
<b>Personal mediu sanitar</b>					
344	asist.med.pr.	Medicală	PL	1.00	
<b>Cabinet Hematologie</b>					
<b>Personal mediu sanitar</b>					
345	asist.med.pr.	Medicală	PL	1.00	
<b>Cabinet Dermato-venerologie</b>					
<b>Personal medical superior</b>					
346	medic specialist	Dermatologie	S	1.00	
<b>Personal mediu sanitar</b>					
347	asist.med.pr.	Medicală	PL	1.00	
<b>Cabinet Endocrinologie</b>					
<b>Personal medical superior</b>					
348	medic specialist	Endocrinologie	S	1.00	
349	medic specialist	Endocrinologie	S	1.00	
<b>Personal mediu sanitar</b>					
350	asist.med.pr.	Medicală	PL	1.00	
351	asist.med.pr.	Medicală	PL	1.00	
<b>Cabinet Psihiatrie</b>					
<b>Personal medical superior</b>					
352	medic primar	Psihiatrie	S	1.00	
353	medic primar	Psihiatrie	S	1.00	
<b>Personal mediu sanitar</b>					
354	asist.med.pr.	Medicală	PL	1.00	
355	asist.med.pr.	Medicală	PL	1.00	
<b>Cabinet Neurologie</b>					
<b>Personal medical superior</b>					
356	medic specialist	Neurologie	S	1.00	
357	medic primar	Neurologie	S	1.00	



<b>Personal mediu sanitar</b>					
358	asist.med.pr.	Medicală	PL	1.00	
<b>Cabinet Cardiologie</b>					
<b>Personal medical superior</b>					
359	medic specialist	Cardiologie	S	1.00	
<b>Personal mediu sanitar</b>					
360	asist.med.pr.	Medicală	PL	1.00	
<b>Cabinet Pediatrie</b>					
<b>Personal medical superior</b>					
361	medic specialist	Pediatrie	S	1.00	
362	medic specialist	Pediatrie	S	1.00	
<b>Personal mediu sanitar</b>					
363	asist.med.	Medicală	PL	1.00	
<b>Cabinet Radioterapie</b>					
<b>Personal mediu sanitar</b>					
364	asist.med.	Medicală	PL	1.00	
<b>Personal auxiliar</b>					
365	îngrijitoare		M	1.00	
366	îngrijitoare		M	1.00	
367	îngrijitoare		M	1.00	
368	îngrijitoare		M	1.00	
369	îngrijitoare		G	1.00	
370	îngrijitoare		G	1.00	
371	îngrijitoare		G	1.00	

## APARAT FUNCȚIONAL PERSONAL DE EXECUȚIE TEHNICO - AD-TIV

### Comp. RUNOS

372	economist IA		S	1.00	
373	economist IA		S	1.00	
374	economist IA		S	1.00	

### Compartimentul Financiar -Contabilitate

375	economist IA		S	1.00	
376	economist IA		S	1.00	
377	economist IA		S	1.00	
378	economist IA		S	1.00	

### Biroul Aprovizionare , Ad-tiv , Transport

379	inginer IA - șef birou Aprovizionare		S	1.00	
380	secretar		M	1.00	
381	arhivar		M	1.00	
382	magaziner		M	1.00	
383	magaziner		M	1.00	

### Comp.Achiziții publice, contractare

384	subinginer I		SSD	1.00	
-----	--------------	--	-----	------	--

### Compartiment Juridic

385	consilier juridic IA		S	1.00	
-----	----------------------	--	---	------	--

### Compartiment securitatea muncii, PSI, protecție civilă și situații de urgență

386	referent IA		M	1.00	
-----	-------------	--	---	------	--

### Compartiment informatică

387	economist I		S	1.00	
-----	-------------	--	---	------	--

## MUNCITORI

### Întreținere clădiri și instalații , apă , lumină , încălzire , frigorifice

388	muncitor II	Tâmplar	Sc. pf.	1.00	
389	muncitor III	Zugrav	Sc. pf.	1.00	
390	muncitor I	Instalator	Sc. pf.	1.00	
391	muncitor I	Electrician	Sc. pf.	1.00	
392	muncitor IV	Electrician	M	1.00	
393	muncitor II	Instalator	Sc. pf.	1.00	

**Posturi fixe ( centr. termice cu până la 10 cazane ) - 3 CT sediu spital x 3 ture**

394	muncitor I	Fochist	Sc. prof.	1,00/	
395	muncitor I	Fochist	Sc. prof.	1,00	
396	muncitor I	Fochist	Sc. prof.	1,00	
397	muncitor I	Fochist	Sc. prof.	1,00	
398	muncitor IV	Fochist	Sc. prof.	1,00	

**Centrala telefonică**

399	muncitor III	Telefonistă	M	1,00	
-----	--------------	-------------	---	------	--

**Compartiment transport**

400	muncitor I	cond.auto	Sc.prof.	1,00	
401	muncitor I	cond.auto	M	1,00	
402	sofer autosanitara III	cond.auto	G	1,00	

**Pregătirea hranei în blocurile alimentare ( deservește până la 700 paturi )**

403	c	Bucătar	Sc. prof.	1,00	
404	muncitor III	Bucătar	Sc. prof.	1,00	
405	muncitor IV	Bucătar	M	1,00	
406	muncit.necalificat I - bucătărie		G	1,00	
407	muncit.necalificat I - bucătărie		G	1,00	
408	muncit.necalificat I - bucătărie		G	1,00	
409	muncit.necalificat I - bucătărie		G	1,00	
410	muncit.necalificat I - bucătărie		G	1,00	
411	muncit.necalificat I - bucătărie		G	1,00	
412	muncit.necalificat I - bucătărie		G	1,00	
413	muncit.necalificat I - bucătărie		G	1,00	

**Compartiment ad-tiv , pază**

414	portar		G	1,00	
415	portar		G	1,00	
416	portar		G	1,00	
417	portar		G	1,00	
418	portar		G	1,00	
419	portar		G	1,00	

**Alti muncitori necuprinsi in formatii de lucru**

420	muncitor III	lenjereasa	G	1,00	
421	muncitor III	achizitor	M	1,00	
422	îngrijit. curățenie		M	1,00	
423	îngrijit. curățenie curte		G	1,00	

**Spalatorie**

424	spălătoreasă		G	1,00	
425	spălătoreasă		G	1,00	
426	spălătoreasă		G	1,00	
427	spălătoreasă		G	1,00	
428	spălătoreasă		G	1,00	

**Medici rezidenti**

429	medic rezident		S	1,00	
430	medic rezident		S	1,00	
431	medic rezident		S	1,00	
432	medic rezident		S	1,00	
	<b>TOTAL</b>			<b>432,00</b>	

**TOTAL POSTURI = 432, din care funcții de conducere = 19**

MANAGER,  
Ec. Iordănescu Maria Mihaela

Compartiment RUNOS,  
Ec. Marcu Mariana-Daniela

