

ROMANIA
JUDETUL PRAHOVA
MUNICIPIUL PLOIESTI



EXPUNERE DE MOTIVE

la hotararea privind aprobarea organigramei si a statelor de functii la
Administratia Serviciilor Sociale Comunitare Ploiesti

Promovarea personalului contractual din sectorul bugetar platit din fonduri publice in grade sau trepte profesionale imediat superioare se realizeaza conform prevederilor HG nr. 286/2011, coroborate cu Dispozitia Primarului Mun. Ploiesti nr.6563/2011 pe un post vacant sau temporar vacant sau in situatia in care nu exista un asemenea post se face prin transformarea postului din statul de functii in care acestea sunt incadrate intr-unul de nivel imediat superior.

Urmare promovarii examenului organizat in acest sens pentru doua salariate asistente medicale – debutant - din cadrul Serviciului Cabinete medicale scolare stomatologie, se propune transformarea celor doua posturi de “*asistent medical debutant*” in “*asistent medical*”.

Totodata, propunem transformarea a trei posturi vacante de “asistent medical principal” din cadrul Serviciului Cabinete medicale scolare de medicina generala, in “asistent medical”, deoarece indeplinirea cerintei de grad principal ingreuneaza participarea la concursurile de ocupare a posturilor vacante.

In conformitate cu prevederile art.107 alin (2) lit.b din Legea nr.188/1999 – Statutul Functionarilor Publici, se propune transformarea unor functii publice vacante in functii publice de nivel superior sau inferior dupa cum urmeaza:

- La compartimentul Achizitii publice – transformarea functiei publice de “*consilier clasa I/grad profesional principal*” in “*consilier clasa I/grad profesional superior*”.
- La Serviciul Locuinte sociale si ajutoare incalzire locuinte – transformarea functiei publice de “*referent de specialitate clasa II/grad profesional superior*” in “*referent clasa III/grad profesional superior*”.

De asemenea, avand in vedere prevederile art.3 alin (3) din OUG nr.77/2013 conform carora pentru constituirea unui serviciu este necesar un numar minim de 7 posturi de executie, se propune trecerea postului vacant de “infirmiera” de la Centrul social de urgenta la Centrul de zi pentru copii prescolari si implicit transformarea postului de conducere de la Centrul de zi pentru copii prescolari din “sef birou” in “sef serviciu”.

Avand in vedere aceste considerente, propunem spre aprobare proiectul de hotarare anexat.

PRIMAR,
IULIAN BADESCU



RAPORT DE SPECIALITATE

**la hotararea privind aprobarea organigramei si a statelor de functii
ale Administratiei Serviciilor Sociale Comunitare Ploiesti**

Promovarea in grade sau trepte profesionale imediat superioare a personalului contractual din sectorul bugetar platit din fonduri publice se realizeaza conform Regulamentului-cadru prevazut de HG nr. 286/2011, precum si Regulamentului de organizare si desfasurare a examenului de promovare in grade si trepte profesionale a personalului contractual aprobat la nivel local prin Dispozitia Primarului Mun. Ploiesti, nr.6563/2011. Promovarea se face de regula pe un post vacant sau temporar vacant, iar in situatia in care nu exista un asemenea post, se face prin transformarea postului din statul de functii in care acestea sunt incadrate intr-unul de nivel imediat superior.

Astfel, in institutie s-a desfasurat examenul de promovare in treapta profesionala pentru doua salariate asistente medicale – debutant - din cadrul Serviciului Cabinete medicale scolare stomatologie, fapt pentru care **propunem transformarea celor doua posturi de “asistent medical debutant” in “asistent medical”**.

Avand in vedere experienta de pana acum, intampinam greutati in a ocupa posturile vacante de asistent medical generalist principal din cadrul Serviciului Cabinete medicale scolare de medicina generala, deoarece nu sunt persoane interesate care sa indeplineasca cerinta de grad principal. In acest sens, **propunem ca din totalul de 7 posturi vacante de “asistent medical principal” un numar de 3 posturi sa fie transformate in “asistent medical”**.

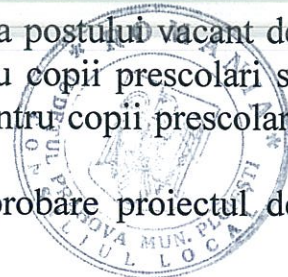
In ceea ce priveste functiile publice din institutie, propunem **transformarea unor functii publice vacante in functii publice de nivel superior sau inferior** in conformitate cu prevederile art.107 alin (2) lit.b din Legea nr.188/1999 – Statutul Functionarilor Publici,, dupa cum urmeaza:

- La compartimentul Achizitii publice – transformarea functiei publice de “*consilier clasa I/grad profesional principal*” in “*consilier clasa I/ grad profesional superior*”.
- La Serviciul Locuinte sociale si ajutoare incalzire locuinte – transformarea functiei publice de “*referent de specialitate clasa II/grad profesional superior*” in “*referent clasa III/grad profesional superior*”

Potrivit prevederilor art.3 alin (3) din OUG nr.77/2013 pentru stabilirea unor masuri privind asigurarea functionalitatii administratiei publice locale, a numarului de posturi si reducerea cheltuielilor la institutiile si autoritatile publice din subordinea, sub autoritatea sau in coordonarea Guvernului ori a ministerelor, structura functionala a institutiilor publice trebuie sa respecte anumite cerinte privind numarul minim de posturi de executie. Astfel, pentru constituirea unui serviciu este necesar un numar

minim de 7 posturi de executie, fapt pentru care propunem trecerea postului vacant de "infirmiera" de la Centrul social de urgenta la Centrul de zi pentru copii prescolari si implicit transformarea postului de conducere de la Centrul de zi pentru copii prescolari din "sef birou" in "sef serviciu".

Avand in vedere propunerile de mai sus, supunem spre aprobare proiectul de hotarare anexat.



Administratia Serviciilor Sociale Comunitare Ploiesti

Director General

Dinu Ion Dan



-Sef Serviciu Juridic, Autoritate Tutelara

Chiva Daniela Simona

-Sef Birou Securitatea Muncii,
Situatii Urgente, Resurse Umane

Balaci Cristian

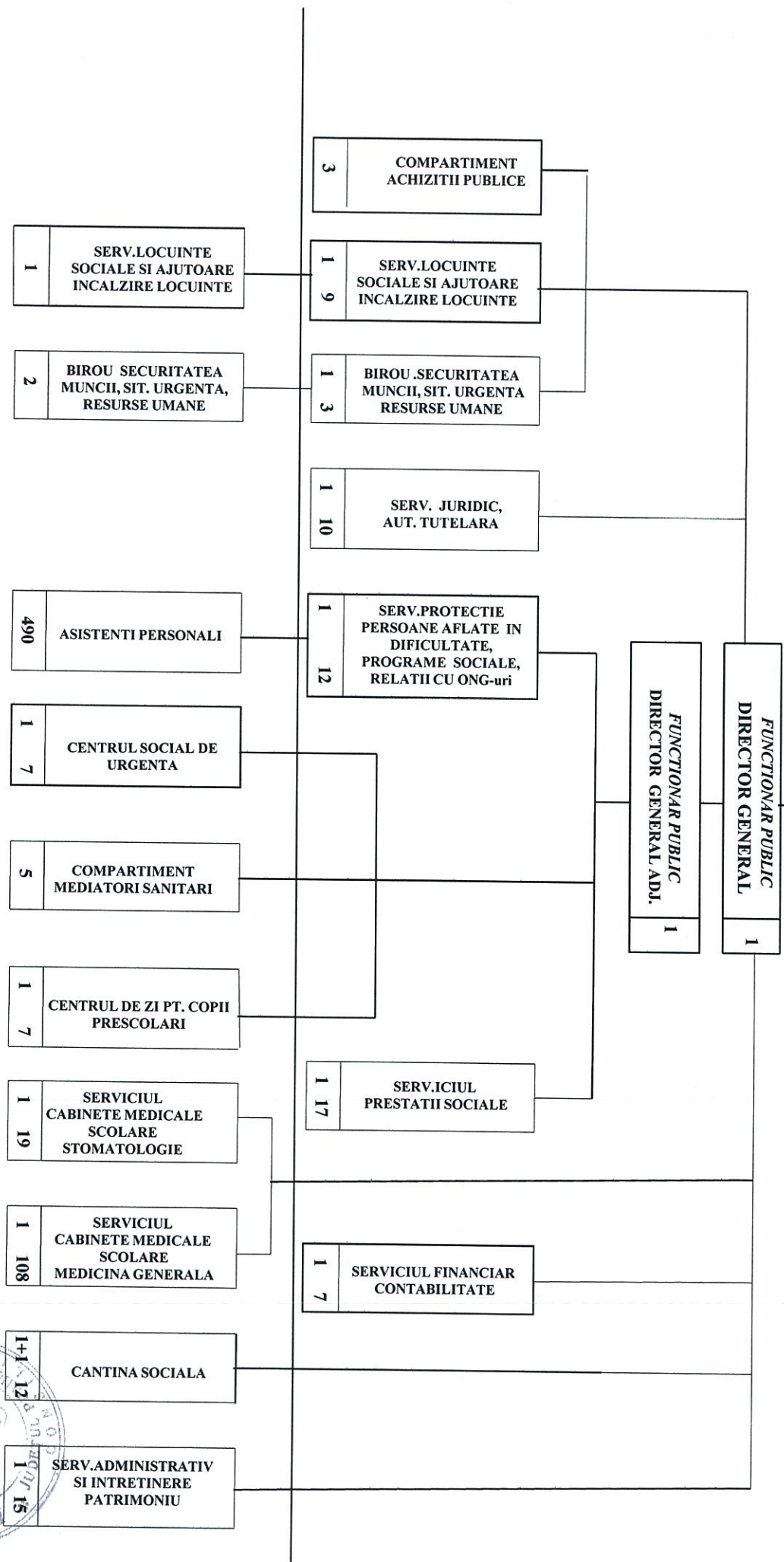
Primaria Municipiului Ploiesti

Directia Administratie Publica,
Juridic-Contencios, Contracte

Alexandru Iulia-Alina

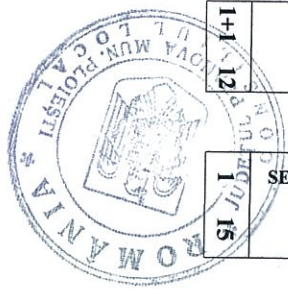
CONSILIUL LOCAL

ADMINISTRATIA SERVICIILOR SOCIALE COMUNITARE



Functionari publici	Personal contractual	Asistenti personali	Asistenta medicala scolara
TOTAL: 742	54	490	129
Conducere	5	-	2
Executie	49	490	127

Anexa nr. 1 la HCL
nr. 264/1.2013



STAT DE FUNCTII



NR. CRT	Denumire compartimentului si a functiei	Categorie	Nivel Studii / Clasa / Grad / Treapta	
---------	---	-----------	---------------------------------------	--

CONDUCERE

1	DIRECTOR GENERAL	Functionar public de conducere	S	I
2	DIRECTOR GENERAL ADJUNCT	Functionar public de conducere	S	I

SERVICIUL LOCUINTE SOCIALE SI AJUTOARE INCALZIRE LOCUINTE

3	SEF SERVICIU	Functionar public de conducere	S	I
4	CONSILIER	Functionar public de executie	S	I
5	CONSILIER	Functionar public de executie	S	I superior
6	CONSILIER	Functionar public de executie	S	I superior
7	CONSILIER	Functionar public de executie	S	I principal
8	CONSILIER	Functionar public de executie	S	I principal
9	CONSILIER	Functionar public de executie	S	I asistent
10	REFERENT	Functionar public de executie	M	III superior
11	REFERENT.	Functionar public de executie	M	III superior
12	REFERENT.	Functionar public de executie	M	III superior
13	REFERENT	Personal contractual	M	IA

SERVICIUL ADMINISTRATIV SI INTRETINERE PATRIMONIU

14	SEF SERVICIU	Personal contractual	S	
15	INSPECTOR DE SPECIALITATE	Personal contractual	S	IA
16	INSPECTOR DE SPECIALITATE	Personal contractual	S	IA
17	INSPECTOR DE SPECIALITATE	Personal contractual	S	IA
18	REFERENT.	Personal contractual	M	IA
19	REFERENT.	Personal contractual	M	IA
20	SOFER	Personal contractual		I
21	SOFER	Personal contractual		I
22	SOFER	Personal contractual		I
23	SOFER	Personal contractual		I
24	MANIPULANT BUNURI	Personal contractual		
25	ZUGRAV	Personal contractual		I
26	MUNCITOR CALIFICAT-INSTALATOR	Personal contractual		I
27	MUNCITOR CALIFICAT-LACATUS	Personal contractual		I
28	MUNCITOR NECALIFICAT	Personal contractual		I
29	MUNCITOR NECALIFICAT	Personal contractual		I

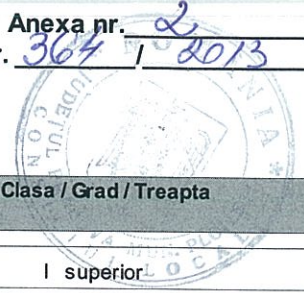
CENTRUL DE ZI PT. COPII PRESCOLARI

STAT DE FUNCTII



NR. CRT	Denumire compartimentului si a functiei	Categorie	Nivel Studii / Clasa / Grad / Treapta	
30	SEF SERVICIU	Personal contractual	S	
31	EDUCATOR	Personal contractual	S	PRINCIPAL
32	EDUCATOR	Personal contractual	S	PRINCIPAL
33	PSIHOLOG	Personal contractual	S	PRINCIPAL
34	PSIHOLOG	Personal contractual	S	PRINCIPAL
35	MUNCITOR CALIFICAT- BUCATAR	Personal contractual		I
36	INFIRMIERA	Personal contractual	G	
37	MUNCITOR NECALIFICAT	Personal contractual		I
CANTINA SOCIALA				
38	SEF SERVICIU	Personal contractual	S	
39	MAGAZINER	Personal contractual	M.	I
40	REFERENT	Personal contractual	M	IA
FORMATIE PREPARARE DISTRIBUIRE HRANA				
41	SEF FORMATIE MUNCITORI	Personal contractual		
42	MUNCITOR CALIFICAT- BUCATAR	Personal contractual		I
43	MUNCITOR CALIFICAT- BUCATAR	Personal contractual		I
44	MUNCITOR CALIFICAT- BUCATAR	Personal contractual		I
45	MUNCITOR CALIFICAT- BUCATAR	Personal contractual		I
46	MUNCITOR CALIFICAT- BUCATAR	Personal contractual		I
47	MUNCITOR CALIFICAT- BUCATAR	Personal contractual		I
48	MUNCITOR CALIFICAT- BUCATAR	Personal contractual		I
49	MUNCITOR CALIFICAT- BUCATAR	Personal contractual		I
50	MUNCITOR CALIFICAT- BUCATAR	Personal contractual		I
51	MUNCITOR NECALIFICAT	Personal contractual		I
BIROU SECURITATEA MUNCII, SITUATII DE URGENTA, RESURSE UMANE				
52	SEF BIROU	Functionar public de conducere	S	I
53	CONSILIER	Functionar public de executie	S	I superior
54	CONSILIER	Functionar public de executie	S	I superior
55	CONSILIER	Functionar public de executie	S	I principal
56	INSPECTOR DE SPECIALITATE	Personal contractual	S	IA
57	INSPECTOR DE SPECIALITATE	Personal contractual	S	IA
SERVICIUL FINANCIAR CONTABILITATE				
58	SEF SERVICIU	Functionar public de conducere	S	I

STAT DE FUNCTII



NR. CRT	Denumire compartimentului si a functiei	Categorie	Nivel Studii / Clasa / Grad / Treapta	
59	CONSILIER	Functionar public de executie	S	I superior
60	CONSILIER	Functionar public de executie	S	I superior
61	CONSILIER	Functionar public de executie	S	I superior
62	CONSILIER	Functionar public de executie	S	I principal
63	CONSILIER	Functionar public de executie	S	I principal
64	CONSILIER	Functionar public de executie	S	I superior
65	CONSILIER	Functionar public de executie	S	I debutant

SERVICIUL JURIDIC, AUTORITATE TUTELARA

66	SEF SERVICIU	Functionar public de conducere	S	I
67	CONSILIER JURIDIC	Functionar public de executie	S	I principal
68	REFERENT DE SPECIALITATE	Functionar public de executie	SSD	II superior
69	CONSILIER	Functionar public de executie	S	I principal
70	CONSILIER	Functionar public de executie	S	I principal
71	CONSILIER	Functionar public de executie	S	I superior
72	CONSILIER	Functionar public de executie	S	I superior
73	CONSILIER	Functionar public de executie	S	I superior
74	CONSILIER	Functionar public de executie	S	I superior
75	CONSILIER	Functionar public de executie	S	I superior
76	CONSILIER	Functionar public de executie	S	I superior

SERVICIUL PERSOANE AFLATE IN DIFICULTATE ,PROGRAME SOCIALE, RELATII CU ONG-uri

77	SEF SERVICIU	Functionar public de conducere	S	I
78	CONSILIER	Functionar public de executie	S	I superior
79	CONSILIER	Functionar public de executie	S	I superior
80	CONSILIER	Functionar public de executie	S	I superior
81	CONSILIER	Functionar public de executie	S	I superior
82	CONSILIER	Functionar public de executie	S	I superior
83	CONSILIER	Functionar public de executie	S	I superior
84	CONSILIER	Functionar public de executie	S	I principal
85	CONSILIER	Functionar public de executie	S	I superior
86	CONSILIER	Functionar public de executie	S	I superior
87	CONSILIER	Functionar public de executie	S	I principal
88	CONSILIER	Functionar public de executie	S	I principal
89	CONSILIER	Functionar public de executie	S	I asistent

STAT DE FUNCTII



NR. CRT	Denumire compartimentului si a functiei	Categorie	Nivel Studii / Clasa / Grad / Treapta	
---------	---	-----------	---------------------------------------	--

SERVICIUL PRESTATII SOCIALE

90	SEF SERVICIU	Functionar public de conducere	S	I
91	CONSILIER	Functionar public de executie	S	I superior
92	CONSILIER	Functionar public de executie	S	I superior
93	CONSILIER	Functionar public de executie	S	I superior
94	CONSILIER	Functionar public de executie	S	I superior
95	CONSILIER	Functionar public de executie	S	I superior
96	CONSILIER	Functionar public de executie	S	I superior
97	CONSILIER	Functionar public de executie	S	I superior
98	CONSILIER	Functionar public de executie	S	I superior
99	CONSILIER	Functionar public de executie	S	I superior
100	CONSILIER	Functionar public de executie	S	I superior
101	CONSILIER	Functionar public de executie	S	I superior
102	CONSILIER	Functionar public de executie	S	I superior
103	CONSILIER	Functionar public de executie	S	I principal
104	CONSILIER	Functionar public de executie	S	I principal
105	CONSILIER	Functionar public de executie	S	I principal
106	REFERENT.	Functionar public de executie	M	III superior
107	REFERENT.	Functionar public de executie	M	III superior

COMPARTIMENT ACHIZITII PUBLICE

108	CONSILIER	Functionar public de executie	S	I superior
109	CONSILIER	Functionar public de executie	S	I superior
110	CONSILIER	Functionar public de executie	S	I principal

CENTRUL SOCIAL DE URGENTA

111	SEF SERVICIU	Personal contractual	S	
112	INSPECTOR DE SPECIALITATE	Personal contractual	S	IA
113	ASISTENT MEDICAL (GENERALIST)	Personal contractual	PL	PRINCIPAL
114	MUNCITOR NECALIFICAT	Personal contractual		I-
115	MUNCITOR NECALIFICAT	Personal contractual		I-
116	MUNCITOR NECALIFICAT	Personal contractual		I-
117	MUNCITOR NECALIFICAT	Personal contractual		I
118	MUNCITOR NECALIFICAT	Personal contractual		I

COMPARTIMENT MEDIATORI SANITARI

A.S.S.C cu sediul in PRAHOVA , PLOIESTI , POSTEI nr.
4-6 avand codul fiscal 2843566
tel. - fax

Anexa nr. 2
La H.C.L. nr. 364 / 2013

STAT DE FUNCTII

NR. CRT	Denumire compartimentului si a functiei	Categorie	Nivel Studii / Clasa / Grad / Treapta
119	MEDIATOR SANITAR(instructor educatie)	Personal contractual	M PRINCIPAL
120	MEDIATOR SANITAR(instructor educatie)	Personal contractual	M PRINCIPAL
121	MEDIATOR SANITAR(instructor educatie)	Personal contractual	M PRINCIPAL
122	MEDIATOR SANITAR(instructor educatie)	Personal contractual	M PRINCIPAL
123	MEDIATOR SANITAR(instructor educatie)	Personal contractual	M PRINCIPAL

STAT DE FUNCTII



NR. CRT	Denumire compartimentului si a functiei	Categorie	Nivel Studii / Clasa / Grad / Treapta	
---------	---	-----------	---------------------------------------	--

CONDUCERE

CABINETE MEDICALE SCOLARE MEDICINA GENERALA

1	MEDIC SEF SERVICIU	Personal contractual	S	
2	MEDIC PRIMAR	Personal contractual	S	primar
3	MEDIC PRIMAR	Personal contractual	S	primar
4	MEDIC PRIMAR	Personal contractual	S	primar
5	MEDIC PRIMAR	Personal contractual	S	primar
6	MEDIC PRIMAR M.G.	Personal contractual	S	primar
7	MEDIC SPECIALIST	Personal contractual	S	specialist
8	MEDIC SPECIALIST	Personal contractual	S	specialist
9	MEDIC SPECIALIST	Personal contractual	S	specialist
10	MEDIC SPECIALIST	Personal contractual	S	specialist
11	MEDIC SPECIALIST	Personal contractual	S	specialist
12	MEDIC SPECIALIST	Personal contractual	S	specialist
13	MEDIC SPECIALIST	Personal contractual	S	specialist
14	MEDIC	Personal contractual	S	specialist
15	MEDIC	Personal contractual	S	--
16	MEDIC	Personal contractual	S	--
17	MEDIC	Personal contractual	S	--
18	MEDIC	Personal contractual	S	--
19	ASISTENT MEDICAL	Personal contractual	PL	PRINCIPAL
20	ASISTENT MEDICAL	Personal contractual	PL	PRINCIPAL
21	ASISTENT MEDICAL	Personal contractual	PL	PRINCIPAL
22	ASISTENT MEDICAL	Personal contractual	PL	PRINCIPAL
23	ASISTENT MEDICAL	Personal contractual	PL	PRINCIPAL
24	ASISTENT MEDICAL	Personal contractual	PL	PRINCIPAL
25	ASISTENT MEDICAL	Personal contractual	PL	PRINCIPAL
26	ASISTENT MEDICAL	Personal contractual	PL	PRINCIPAL
27	ASISTENT MEDICAL	Personal contractual	PL	PRINCIPAL
28	ASISTENT MEDICAL	Personal contractual	PL	PRINCIPAL
29	ASISTENT MEDICAL	Personal contractual	PL	PRINCIPAL
30	ASISTENT MEDICAL	Personal contractual	PL	PRINCIPAL
31	ASISTENT MEDICAL	Personal contractual	PL	PRINCIPAL

STAT DE FUNCTII



NR. CRT	Denumire compartimentului si a functiei	Categorie	Nivel Studii / Clasa / Grad / Treapta
32	ASISTENT MEDICAL	Personal contractual	PL PRINCIPAL
33	ASISTENT MEDICAL	Personal contractual	PL PRINCIPAL
34	ASISTENT MEDICAL	Personal contractual	PL PRINCIPAL
35	ASISTENT MEDICAL	Personal contractual	PL PRINCIPAL
36	ASISTENT MEDICAL	Personal contractual	PL PRINCIPAL
37	ASISTENT MEDICAL	Personal contractual	PL PRINCIPAL
38	ASISTENT MEDICAL	Personal contractual	PL PRINCIPAL
39	ASISTENT MEDICAL	Personal contractual	PL PRINCIPAL
40	ASISTENT MEDICAL	Personal contractual	PL PRINCIPAL
41	ASISTENT MEDICAL	Personal contractual	PL PRINCIPAL
42	ASISTENT MEDICAL	Personal contractual	PL PRINCIPAL
43	ASISTENT MEDICAL	Personal contractual	PL PRINCIPAL
44	ASISTENT MEDICAL	Personal contractual	PL PRINCIPAL
45	ASISTENT MEDICAL	Personal contractual	PL PRINCIPAL
46	ASISTENT MEDICAL	Personal contractual	PL PRINCIPAL
47	ASISTENT MEDICAL	Personal contractual	PL PRINCIPAL
48	ASISTENT MEDICAL	Personal contractual	PL PRINCIPAL
49	ASISTENT MEDICAL	Personal contractual	PL PRINCIPAL
50	ASISTENT MEDICAL	Personal contractual	PL PRINCIPAL
51	ASISTENT MEDICAL	Personal contractual	PL PRINCIPAL
52	ASISTENT MEDICAL	Personal contractual	PL PRINCIPAL
53	ASISTENT MEDICAL	Personal contractual	PL PRINCIPAL
54	ASISTENT MEDICAL	Personal contractual	PL PRINCIPAL
55	ASISTENT MEDICAL	Personal contractual	PL PRINCIPAL
56	ASISTENT MEDICAL	Personal contractual	PL PRINCIPAL
57	ASISTENT MEDICAL	Personal contractual	PL PRINCIPAL
58	ASISTENT MEDICAL	Personal contractual	PL PRINCIPAL
59	ASISTENT MEDICAL	Personal contractual	PL PRINCIPAL
60	ASISTENT MEDICAL	Personal contractual	PL PRINCIPAL
61	ASISTENT MEDICAL	Personal contractual	PL PRINCIPAL
62	ASISTENT MEDICAL	Personal contractual	PL PRINCIPAL
63	ASISTENT MEDICAL	Personal contractual	PL PRINCIPAL
64	ASISTENT MEDICAL	Personal contractual	PL PRINCIPAL

A.S.S.C cu sediul in PRAHOVA , PLOIESTI , POSTEI nr.
4-6 avand codul fiscal 2843566
tel. - fax

Anexa nr. M B N
La H.C.L. nr. 369 / 2013

STAT DE FUNCTII



NR. CRT	Denumire compartimentului si a functiei	Categorie	Nivel Studii / Clasa / Grad / Treapta
65	ASISTENT MEDICAL	Personal contractual	PL PRINCIPAL
66	ASISTENT MEDICAL	Personal contractual	PL PRINCIPAL
67	ASISTENT MEDICAL	Personal contractual	PL PRINCIPAL
68	ASISTENT MEDICAL	Personal contractual	PL PRINCIPAL
69	ASISTENT MEDICAL	Personal contractual	PL PRINCIPAL
70	ASISTENT MEDICAL	Personal contractual	PL PRINCIPAL
71	ASISTENT MEDICAL	Personal contractual	PL PRINCIPAL
72	ASISTENT MEDICAL	Personal contractual	PL PRINCIPAL
73	ASISTENT MEDICAL	Personal contractual	PL PRINCIPAL
74	ASISTENT MEDICAL	Personal contractual	PL PRINCIPAL
75	ASISTENT MEDICAL	Personal contractual	PL PRINCIPAL
76	ASISTENT MEDICAL	Personal contractual	PL PRINCIPAL
77	ASISTENT MEDICAL	Personal contractual	PL PRINCIPAL
78	ASISTENT MEDICAL	Personal contractual	PL PRINCIPAL
79	ASISTENT MEDICAL	Personal contractual	PL PRINCIPAL
80	ASISTENT MEDICAL	Personal contractual	PL PRINCIPAL
81	ASISTENT MEDICAL	Personal contractual	PL PRINCIPAL
82	ASISTENT MEDICAL	Personal contractual	PL PRINCIPAL
83	ASISTENT MEDICAL	Personal contractual	PL PRINCIPAL
84	ASISTENT MEDICAL	Personal contractual	PL PRINCIPAL
85	ASISTENT MEDICAL	Personal contractual	PL PRINCIPAL
86	ASISTENT MEDICAL	Personal contractual	PL PRINCIPAL
87	ASISTENT MEDICAL	Personal contractual	PL PRINCIPAL
88	ASISTENT MEDICAL	Personal contractual	PL PRINCIPAL
89	ASISTENT MEDICAL	Personal contractual	PL PRINCIPAL
90	ASISTENT MEDICAL	Personal contractual	PL PRINCIPAL
91	ASISTENT MEDICAL	Personal contractual	PL PRINCIPAL
92	ASISTENT MEDICAL	Personal contractual	PL
93	ASISTENT MEDICAL	Personal contractual	PL
94	ASISTENT MEDICAL	Personal contractual	PL
95	ASISTENT MEDICAL	Personal contractual	PL
96	ASISTENT MEDICAL	Personal contractual	PL
97	ASISTENT MEDICAL	Personal contractual	PL

STAT DE FUNCTII

NR. CRT	Denumire compartimentului si a functiei	Categorie	Nivel Studii / Clasa / Grad / Treapta	
98	ASISTENT MEDICAL	Personal contractual	PL	
99	ASISTENT MEDICAL	Personal contractual	PL	
100	ASISTENT MEDICAL	Personal contractual	PL	
101	ASISTENT MEDICAL	Personal contractual	PL	
102	ASISTENT MEDICAL	Personal contractual	PL	
103	ASISTENT MEDICAL	Personal contractual	PL	
104	ASISTENT MEDICAL	Personal contractual	PL	
105	ASISTENT MEDICAL	Personal contractual	PL	
106	ASISTENT MEDICAL	Personal contractual	PL	
107	ASISTENT MEDICAL	Personal contractual	PL	
108	ASISTENT MEDICAL	Personal contractual	PL	
109	ASISTENT MEDICAL	Personal contractual	PL	
CABINETE MEDICALE SCOLARE STOMATOLOGIE				
110	MEDIC SEF SERVICIU	Personal contractual	S	
111	MEDIC SPECIALIST	Personal contractual	S	--
112	MEDIC SPECIALIST	Personal contractual	S	--
113	MEDIC SPECIALIST	Personal contractual	S	--
114	MEDIC	Personal contractual	S	--
115	MEDIC	Personal contractual	S	--
116	MEDIC	Personal contractual	S	--
117	MEDIC	Personal contractual	S	--
118	MEDIC	Personal contractual	S	--
119	MEDIC	Personal contractual	S	--
120	ASISTENT MEDICAL	Personal contractual	PL	
121	ASISTENT MEDICAL	Personal contractual	PL	
122	ASISTENT MEDICAL	Personal contractual	PL	
123	ASISTENT MEDICAL	Personal contractual	PL	
124	ASISTENT MEDICAL	Personal contractual	PL	PRINCIPAL
125	ASISTENT MEDICAL	Personal contractual	PL	PRINCIPAL
126	ASISTENT MEDICAL	Personal contractual	PL	PRINCIPAL
127	ASISTENT MEDICAL	Personal contractual	PL	PRINCIPAL
128	ASISTENT MEDICAL	Personal contractual	SSD	PRINCIPAL
129	ASISTENT MEDICAL	Personal contractual	SSD	PRINCIPAL

RAPORTUL FINAL AL CONCURSULUI 7)

Funcția contractuală sau funcțiile contractuale pentru care se organizează concursul 8):
I. I.SERV.CABINETE MEDICALE SCOLARE STOMATOLOGIE
- promovare din ASISTENT MEDICAL DEBUTANT în ASISTENT MEDICAL



Informatii privind selectia dosarelor

Data selectiei dosarelor : 23.08.2013

Numele si prenumele candidatului	Rezultatul selectiei dosarelor	Motivul respingerii dosarului
MIHAI ELENA SIMONA	ADMIS	
GADAU RODICA MIHAELA	ADMIS	

Observatii formulate de catre membrii comisiei : nu este cazul

Informatii privind proba scrisa

Data si ora desfasurarii probei scrise : **17.09.2013 ora 9.00**

Probleme intervenite pe durata desfasurarii probei scrise : nu s-au inregistrat

Numele si prenumele candidatului	Punctajul final al probei scrise	Rezultatul (***)
MIHAI ELENA SIMONA	<i>100,00</i>	ADMIS
GADAU RODICA MIHAELA	<i>100,00</i>	ADMIS

Informatii privind interviul

Data si ora desfasurarii interviului: **17.09.2013, Ora 12.00**

Numele si prenumele candidatului	Punctajul final al interviului	Rezultatul(***)
MIHAI ELENA SIMONA	<i>100,00</i>	ADMIS
GADAU RODICA MIHAELA	<i>100,00</i>	ADMIS



Rezultatul final al concursului

Funcția contractuală: promovare din asistent medical debutant în asistent medical

Numele și prenumele candidatului	Punctaj final al concursului	Rezultatul***)
MIHAI ELENA SIMONA	100,00	ADMIS
GADAU RODICA MIHAELA	100,00	

Comisia de concurs:

Numele și prenumele	semnatura
BALACI CRISTIAN	
DRAGON ARMAND NICOLAE	
BIRLEAZA CORNELIA	

Secretarul comisiei ...**Stanescu Zenovia**

Semnatura.....

- 7) Se va completa de către secretarul comisiei de concurs.
- 8) Se vor menționa : denumirea funcției publice , gradul profesional și compartimentul din cadrul autorității sau instituției publice în care este prevăzut postul.
- ***) Se va completa cu mențiunea « admis », respectiv « respins ».

**CONSILIUL LOCAL AL MUNICIPIULUI PLOIEȘTI
COMISIA DE SPECIALITATE NR. 1**



**COMISIA DE BUGET FINANȚE, CONTROL, ADMINISTRAREA DOMENIULUI
PUBLIC ȘI PRIVAT, STUDII, STRATEGII ȘI PROGNOZE**

RAPORT

Comisia a luat in discutii proiectul de hotărâre privind aprobarea organigramei și a statelor de funcții ale Administrației Serviciilor Sociale Comunitare Ploiești

și a emis:

aviz favorabil

**PREȘEDINTE,
Paul Alexandru Palas**

**SECRETAR,
Sanda Dragulea**

Data: 30.09.2013