



**EXPUNERE DE MOTIVE**  
**la hotărârea privind aprobarea organigramei,  
a numărului de personal și a statului de funcții  
al Spitalului Municipal Ploiesti**

În conformitate cu prevederile OUG nr.77/2013 pentru stabilirea unor măsuri privind asigurarea funcționalității administrației publice locale, a numărului de posturi și reducerea cheltuielilor la instituțiile și autoritățile publice din subordinea, sub autoritatea sau în coordonarea Guvernului sau ministerelor, în termen de 30 de zile de la data intrării în vigoare a acestuia, instituțiile publice au obligația de a adopta/emite actele normative/administrative de aprobare a structurii funcționale.

În ceea ce privește desființarea posturilor vacante la data intrării în vigoare a OUG nr.77/2013 conform prevederilor art.1 alin.(1) la ordonanța, Spitalul Municipal Ploiești, se încadrează în excepția prevăzută de art.1 alin(2) lit.”d”, în sensul că **“nu se desființează posturile vacante din unitățile sanitare, unitățile de asistență socială și unitățile medico-socială”**.

Conform prevederilor art.3 alin.(1) la OUG nr.77/2013 se reglementează numărul total al funcțiilor de conducere din cadrul instituției, la maxim 12% din numărul total de posturi aprobate, cerința care este îndeplinită de Spitalul Municipal Ploiești, astfel că la numărul total de 393 de posturi aprobate sunt 11 sunt funcții de conducere și 382 funcții de execuție.

Având în vedere aceste considerente propunem spre aprobare Consiliului Local proiectul de hotărâre anexat.

**PRIMAR,**  
**IULIAN BĂDESCU**



**RAPORT DE SPECIALITATE**

**la hotărârea privind aprobarea organigramei,  
a numărului de personal și a statutului de funcții  
al Spitalului Municipal Ploiesti**

Potrivit prevederilor art.1 al Ordonanței nr.77/2013 posturile vacante se desființează, fiind exceptate :

- posturile vacante din cadrul autorităților publice locale stabilite potrivit prevederilor pct.2-4 din anexa la O.U.G. nr.63/2010, respectiv Serviciul Public Local Comunitar de Evidența Persoanelor, Poliția Locală, precum și posturile de manageri de proiect stabilite pentru personalul care implementează proiecte finanțate din fonduri externe nerambursabile;

- posturile unice din cadrul instituțiilor locale;
- posturile vacante pentru care au fost începute procedurile de ocupare, precum și posturile vacante ocupate temporar la data intrării în vigoare a ordonanței;
- posturile vacante din unitățile de învățământ și cercetare, unitățile sanitare, unitățile de asistență socială și unitățile medico-socială;
- posturile vacante aferente funcțiilor de demnitate publică, inclusiv cele aferente cabinetelor acestora;
- posturile vacante aferente funcțiilor publice de conducere și posturilor vacante de conducere pentru personalul contractual.

Prevederile art.4 al Ordonanței de Urgență nr.77/2013 reglementează obligativitatea autorităților și instituțiilor publice ca, în termen de 30 de zile de la data intrării în vigoare a ordonanței să adopte/emită actele normative/administrative specifice de aprobare a structurii funcționale, respectiv până la data de 29.07.2013.

Urmare aplicării prevederilor O.U.G. nr.77/2013, la nivelul instituțiilor publice locale înființate prin hotărâri ale autorităților deliberative, se stabilește un număr de 393 posturi pentru Spitalul Municipal Ploiesti astfel :

a)POSTURI APROBATE = 393 , din care:

- 11 de conducere
- 382 de executie

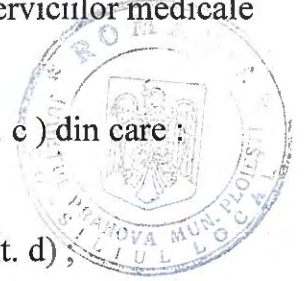
b) POSTURI OCUPATE = 333 , din care:

- 11 de conducere
- 322 de executie

c) POSTURI VACANTE = 60 , din care:

- 7 posturi vacante unice ( OUG nr. 77/2013 art. 1 al.2 lit b );
  - psiholog - Sectia Oncologie
  - fizician – Comp. radioterapie
  - chimist – Laborator analize
  - medic – Comp. Managementul calitatii serviciilor medicale

- economist - Comp. Managementul calitatii serviciilor medicale
  - asistenta medicala - Comp. Managementul calitatii serviciilor medicale
  - telefonista – Muncitori
- 4 posturi vacante ocupate temporar (OUG 77/2013 art. 1 al. 2 lit. c ) din care :
1. 1 post de farmacist sef – Farmacie
  2. 3 posturi vacante temporar (Comitetul Director) .
- 49 posturi vacante din unitati sanitare (OUG 77/2013 art. 1 al.2 lit. d) ;



Propunere transformari de structura potrivit prevederilor O.U.G.nr.77/2013 :

1. Biroul RUNOS in Compartimentul RUNOS si transformarea postului de referent IA sef birou – studii medii in post de executie de referent IA – studii medii ;
2. Serviciul Financiar-contabilitate in Comp. Financiar-contabilitate;
3. Serviciul Statistica si informatica medicala in Compartimentul Statistica si informatica medicala;
4. Biroul Managementul Calitatii Serviciilor Medicale in Compartimentul Managementul Calitatii Serviciilor Medicale si transformarea postului de medic sef birou in post de executie de medic;
5. Serviciul Aprovizionare in Biroul Aprovizionare si transformarea postului de inginer sef serviciu in post de inginer sef birou.

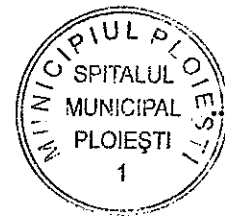
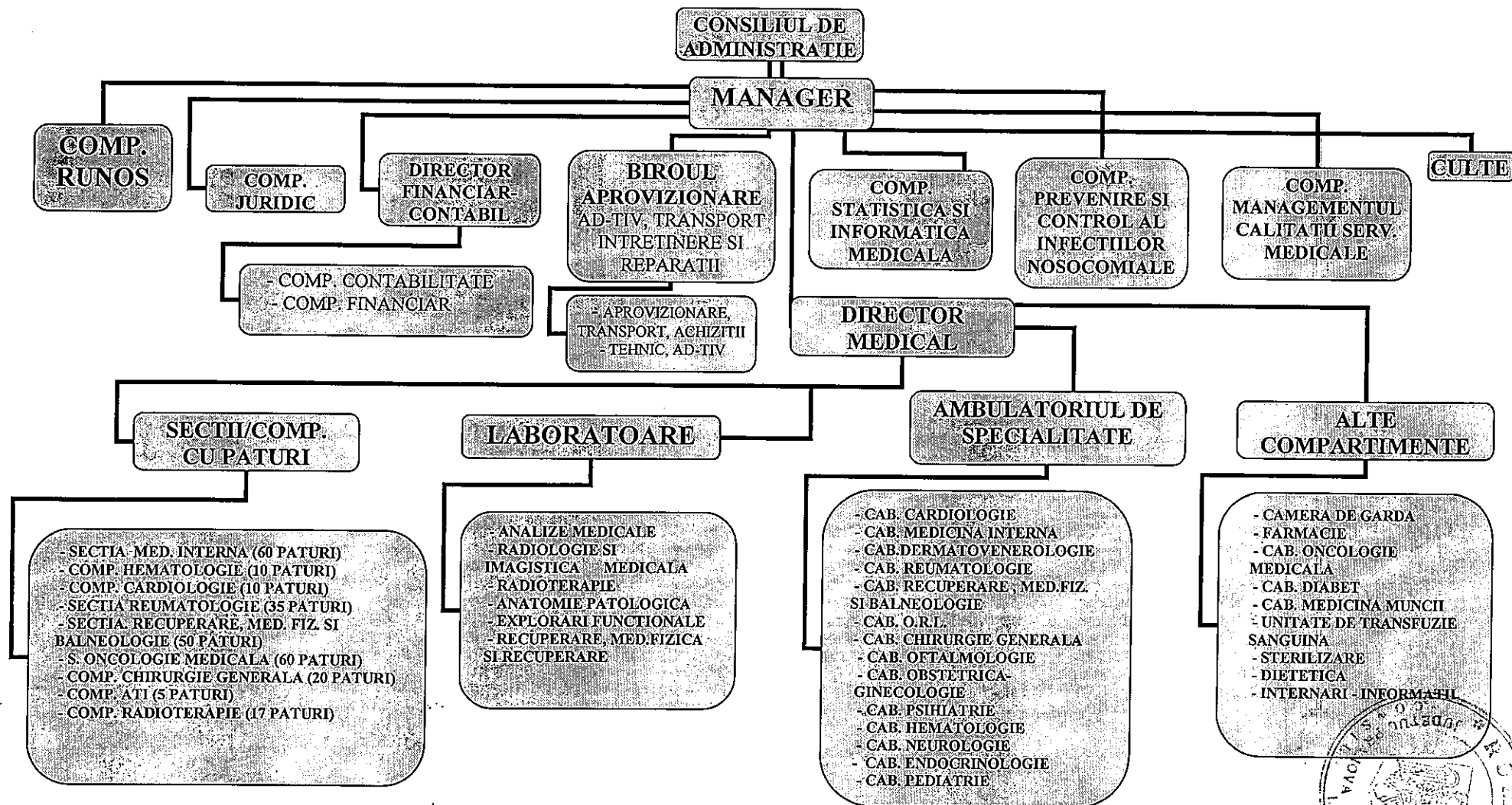
Menționăm că structura funcțională a instituției respectă prevederile art.3, alin.1 și alin.3 din O.U.G. nr. 77/2013, respectiv în funcții de conducere procentul de 12% din numărul total de posturi aprobate.

Urmare celor menționate mai sus, avizăm favorabil proiectul de hotărâre anexat.

**Spitalul Municipal Ploiesti**  
**Manager**  
**Dumitru Carmen Mihaela**

**Direcția Administrație Publică**  
**Juridic – Contencios, Contracte**  
**Director executiv**  
**Alexandru Julia Alina**

**Șef Serviciul Resurse Umane, Organizare,**  
**Ad-tiv, Protecție Civilă și Protecția Muncii**  
**Angelescu Ana – Daniela**



MANAGER  
 Dr. Dumitru CARMEN  
 Medic primar  
 Sec. Recuperare medicala  
 Cod 2844227

## SPITALUL MUNICIPAL PLOIEȘTI

COD FISCAL 2844227

Adresa: Ploiești, Str. Ana Ipătescu nr. 59

Telefon : 0244523904 Fax : 0244596272

CATEGORIA IV, NR. PATURI = 267



## STAT DE FUNCTII

Nr. crt.	Denumirea funcției (Legea 284/2010)	Specialitatea	Nivel studii	Cuant. post	Observații
0	1	3	4	5	8

## COMITETUL DIRECTOR

1	Manager	Fizio-recuperare	S	1.00	
2	Director medical - medic specialist	Obstetr.-ginecologie	S	1.00	
3	Director fin-contabil - economist IA	Economist	S	1.00	

## SECȚII

## SECȚIA MEDICINĂ INTERNĂ + AMBULATORIU INTEGRAT

Nr.paturi = 80 , din care : Comp. HEMATOLOGIE = 10 paturi ; Comp. CARDIOLOGIE = 10 paturi ;

SPITALIZARE DE ZI , Nr.paturi = 6

Personal medical superior

4	medic primar-sef sectie	Medicină internă	S	1.00	
5	medic primar	Medicină internă	S	1.00	
6	medic primar	Medicină internă	S	1.00	
7	medic primar	Medicină internă	S	1.00	
8	medic primar	Medicină internă	S	1.00	
9	medic primar	Medicină internă	S	1.00	Ambulatoriu integrat
10	medic specialist	Medicină internă	S	1.00	

Personal mediu sanitar

11	asist.med.pr.-șefă	Medicală	M	1.00	
12	asist.med.pr.	Medicală	PL	1.00	
13	asist.med.pr.	Medicală	PL	1.00	
14	asist.med.pr.	Medicală	PL	1.00	
15	asist.med.pr.	Medicală	PL	1.00	
16	asist.med.pr.	Medicală	PL	1.00	
17	asist.med.pr.	Medicală	PL	1.00	
18	asist.med.pr.	Medicală	PL	1.00	
19	asist.med.pr.	Medicală	PL	1.00	
20	asist.med.pr.	Medicală	PL	1.00	
21	asist.med.	Medicală	PL	1.00	
22	asist.med.	Medicală	PL	1.00	
23	asist.med.	Medicală	PL	1.00	
24	asist.med.	Medicală	PL	1.00	
25	asist.med.	Medicală	PL	1.00	
26	asist.med.	Medicală	PL	1.00	
27	asist.med.	Medicală	PL	1.00	
28	asist.med.	Medicală	PL	1.00	
29	sora med.pr.	Medicală	M	1.00	
30	asist.med.	Medicală	PL	1.00	

Personal auxiliar

31	infirmieră		G	1.00	
32	infirmieră		G	1.00	
33	infirmieră		G	1.00	
34	infirmieră		G	1.00	
35	infirmieră		G	1.00	
36	infirmieră		G	1.00	

Nr. crt.	Denumirea funcției (Legea 284/2010)	Specialitatea	Nivel studii	Cuant. post	Observații
0	1	3	4	5	
37	infirmieră		G	1.00	
38	infirmieră		G	1.00	
39	infirmieră		G	1.00	
40	infirmieră		G	1.00	
41	îngrijitoare		G	1.00	
42	îngrijitoare		G	1.00	
43	îngrijitoare		G	1.00	
44	îngrijitoare		G	1.00	
45	îngrijitoare		G	1.00	
46	îngrijitoare		G	1.00	
47	îngrijitoare		G	1.00	
48	îngrijitoare		G	1.00	
49	îngrijitoare		G	1.00	
50	îngrijitoare		G	1.00	
51	îngrijitoare		G	1.00	
52	îngrijitoare		G	1.00	
53	îngrijitoare		G	1.00	



### Compartiment HEMATOLOGIE (10 paturi)

#### Personal medical superior

54	medic primar	Hematologie	S	1.00	
----	--------------	-------------	---	------	--

#### Personal mediu sanitar

55	asist.med.pr.	Medicală	PL	1.00	
56	asist.med.pr.	Medicală	PL	1.00	
57	asist.med.pr.	Medicală	PL	1.00	

#### Personal auxiliar

58	infirmieră		G	1.00	
59	infirmieră		G	1.00	

### Compartiment CARDIOLOGIE (10 paturi)

#### Personal medical superior

60	medic specialist	Cardiologie	S	1.00	
----	------------------	-------------	---	------	--

#### Personal mediu sanitar

61	asist.med.pr.	Medicală	PL	1.00	
62	asist.med.pr.	Medicală	PL	1.00	
63	asist.med.	Medicală	PL	1.00	
64	asist.med.	Medicală	PL	1.00	

#### Personal auxiliar

65	infirmieră		G	1.00	
66	infirmieră		G	1.00	
67	îngrijitoare		G	1.00	

## SECȚIA REUMATOLOGIE + AMBULATORIU INTEGRAT

Nr. paturi = 35 ; SPITALIZARE DE ZI , Nr. paturi = 4

#### Personal medical superior

68	medic primar-șef secție	Reumatologie	S	1.00	
69	medic primar	Reumatologie	S	1.00	
70	medic specialist	Reumatologie	S	1.00	Ambulatoriu integrat
71	medic specialist	Reumatologie	S	1.00	Ambulatoriu integrat

#### Personal mediu sanitar

72	asist.med. - șefă	Medicală	S	1.00	
73	asist.med.pr.	Medicală	S	1.00	
74	asist.med.pr.	Medicală	S	1.00	
75	asist.med.pr.	Medicală	PL	1.00	
76	asist.med.pr.	Medicală	PL	1.00	
77	asist.med.pr.	Medicală	PL	1.00	
78	asist.med.pr.	Medicală	PL	1.00	

Nr. crt.	Denumirea funcției (Legea 284/2010)	Specialitatea	Nivel studii	Cuant. post	Observații
0	1	3	4	5	
79	asist.med.	Medicală	PL	1.00	
80	asist.med.	Medicală	PL	1.00	
81	asist.med.pr.	Medicală	PL	1.00	
82	asist.med.	Medicală	PL	1.00	



Personal auxiliar

83	infirmieră		G	1.00	
84	infirmieră		G	1.00	
85	infirmieră		G	1.00	
86	infirmieră		G	1.00	
87	îngrijitoare		G	1.00	
88	îngrijitoare		G	1.00	
89	îngrijitoare		G	1.00	
90	îngrijitoare		G	1.00	
91	îngrijitoare		G	1.00	
92	îngrijitoare		G	1.00	
93	infirmieră		G	1.00	
94	îngrijitoare		G	1.00	

## SECȚIA RECUPERARE , MEDICINĂ FIZICĂ ȘI BALNEOLOGIE + AMBULATORIU INTEGRAT

Nr. paturi = 50 ; SPITALIZARE DE ZI , Nr. paturi = 4

Personal medical superior

95	medic primar-șef secție	Fizio-recuperare	S	1.00	
96	medic primar	Fizio-recuperare	S	1.00	
97	medic specialist	Fizio-recuperare	S	1.00	Ambulatoriu integrat
98	medic primar	Fizio-recuperare	S	1.00	

Personal mediu sanitar

99	asist.med.pr.-șefă	Medicală	S	1.00	
100	asist.med.pr.	Medicală	PL	1.00	
101	asist.med.pr.	Medicală	PL	1.00	
102	asist.med.pr.	Medicală	PL	1.00	
103	asist.med.pr.	Medicală	PL	1.00	
104	asist.med.pr.	Medicală	PL	1.00	
105	asist.med.pr.	Medicală	PL	1.00	
106	asist.med.pr.	Medicală	PL	1.00	
107	asist.med.pr.	Medicală	PL	1.00	
108	asist.med.pr.	Medicală	PL	1.00	
109	asist.med.	Medicală	PL	1.00	
110	asist.med.	Medicală	PL	1.00	
111	asist.med.	Medicală	PL	1.00	

Personal auxiliar

112	infirmieră		G	1.00	
113	infirmieră		G	1.00	
114	infirmieră		G	1.00	
115	infirmieră		G	1.00	
116	infirmieră		G	1.00	
117	infirmieră		G	1.00	
118	infirmieră		G	1.00	
119	îngrijitoare		G	1.00	
120	îngrijitoare		G	1.00	
121	îngrijitoare		G	1.00	
122	îngrijitoare		G	1.00	
123	îngrijitoare		G	1.00	
124	îngrijitoare		G	1.00	
125	îngrijitoare		G	1.00	

Nr. crt.	Denumirea funcției (Legea 284/2010)	Specialitatea	Nivel studii	Cuant. post	Observații
0	1	3	4	5	8

## SECȚIA ONCOLOGIE MEDICALĂ + AMBULATORIU INTEGRAT

Nr. paturi = 60 ; SPITALIZARE DE ZI , Nr. paturi = 8

### Personal medical superior

126	medic primar-șef secție	Oncologie	S	1.00	
127	medic primar	Oncologie	S	1.00	
128	medic primar	Oncologie	S	1.00	
129	medic primar	Oncologie	S	1.00	

### Alt personal superior

130	Psiholog	Psihologie	S	1.00	
-----	----------	------------	---	------	--

### Personal mediu sanitar

131	asist.med.pr.-șefă	Medicală	PL	1.00	
132	asist.med.pr.	Medicală	PL	1.00	
133	asist.med.pr.	Medicală	PL	1.00	
134	asist.med.pr.	Medicală	PL	1.00	
135	asist.med.pr.	Medicală	PL	1.00	
136	asist.med.pr.	Medicală	PL	1.00	
137	asist.med.pr.	Medicală	PL	1.00	
138	asist.med.pr.	Medicală	PL	1.00	
139	asist.med.pr.	Medicală	PL	1.00	
140	asist.med.pr.	Medicală	PL	1.00	Spitalizare de zi
141	asist.med.pr.	Medicală	PL	1.00	
142	asist.med.	Medicală	PL	1.00	
143	asist.med.	Medicală	PL	1.00	
144	asist.med.	Medicală	PL	1.00	
145	asist.med.	Medicală	PL	1.00	
146	asist.med.	Medicală	PL	1.00	
147	asist.med.	Medicală	PL	1.00	
148	asist.med.	Medicală	PL	1.00	
149	asist.med.	Medicală	PL	1.00	
150	asist.med.	Medicală	PL	1.00	

### Personal auxiliar

151	înfirmeră		G	1.00	
152	înfirmeră		G	1.00	
153	înfirmeră		G	1.00	
154	înfirmeră		G	1.00	
155	înfirmeră		G	1.00	
156	înfirmeră		G	1.00	
157	înfirmeră		G	1.00	
158	îngrijitoare		G	1.00	
159	îngrijitoare		G	1.00	
160	îngrijitoare		G	1.00	
161	îngrijitoare		G	1.00	
162	îngrijitoare		G	1.00	
163	îngrijitoare		G	1.00	
164	îngrijitoare		G	1.00	
165	îngrijitoare		G	1.00	
166	îngrijitoare		G	1.00	
167	îngrijitoare		G	1.00	
168	îngrijitoare		G	1.00	

## COMPARTIMENT RADIOTERAPIE

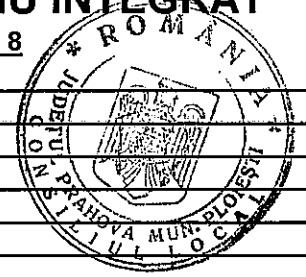
Nr. paturi = 17

### Personal medical superior

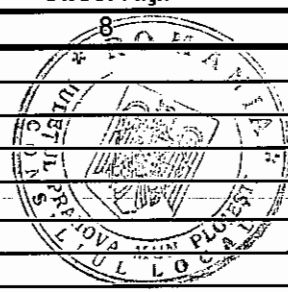
169	medic specialist	Radioterapie	S	1.00	
-----	------------------	--------------	---	------	--

### Personal mediu sanitar

170	asist.med.pr.	Medicală	PL	1.00	
171	asist.med.pr.	Medicală	PL	1.00	



Nr. crt.	Denumirea funcției (Legea 284/2010)	Specialitatea	Nivel studii	Cuant. post	Observații
0	1	3	4	5	8
172	asist.med.pr.	Medicală	PL	1.00	
173	asist.med.pr.	Medicală	PL	1.00	
174	asist.med.	Medicală	PL	1.00	
175	asist.med.	Medicală	PL	1.00	
<b>Personal auxiliar</b>					
176	înfirmeră		G	1.00	
177	îngrijitoare		G	1.00	
178	îngrijitoare		G	1.00	
179	îngrijitoare		G	1.00	



\* **COMPARTIMENT CHIRURGIE GENERALĂ** , Nr. paturi = 20

\* **COMPARTIMENT A.T.I.** , Nr. paturi = 5

Inchise temporar până la finalizarea lucrărilor, obținerea dotărilor necesare și asigurarea cu

\* personal

**CAMERA DE GARDĂ**

### LABORATOR RADIOTERAPIE

Personal medical superior

180	medic primar	Radioterapie	S	1.00	
181	medic primar	Radioterapie	S	1.00	

Alt personal superior

182	Fizician specialist	Fizician	S	1.00	
-----	---------------------	----------	---	------	--

Personal mediu sanitar

183	asist.med.pr.	Medicală	PL	1.00	
184	asist.med.pr.	Medicală	PL	1.00	
185	asist.med.pr.	Medicală	PL	1.00	
186	asist.med.	Medicală	PL	1.00	
187	asist.med.	Medicală	PL	1.00	

Personal auxiliar

188	îngrijitoare		G	1.00	
-----	--------------	--	---	------	--

### FARMACIE

Personal medical superior

189	farmacist primar-sef	Farmacie	S	1.00	
190	farmacist rezident I	Farmacie	S	1.00	

Personal mediu sanitar

191	asist.med.pr.-șefă	Farmacie	PL	1.00	
192	asist. med.pr.	Farmacie	PL	1.00	
193	asist. med.pr.	Farmacie	PL	1.00	
194	asist.med.pr.	Farmacie	PL	1.00	
195	asist.med.pr.	Farmacie	PL	1.00	

Personal auxiliar

196	îngrijitoare		G	1.00	
-----	--------------	--	---	------	--

### LABORATOR ANALIZE MEDICALE

Personal medical superior


197	medic primar - șef laborator	Laborator	S	1.00	
198	medic specialist	Laborator	S	1.00	
199	medic rezident I	Laborator	S	1.00	
200	medic primar	Laborator	S	1.00	

Alt personal superior

201	chimist pr.	Laborator	S	1.00	
202	biolog pr.	Laborator	S	1.00	
203	biolog pr.	Laborator	S	1.00	
204	biolog	Laborator	S	1.00	

Personal mediu sanitar

205	asist.med.pr.- șefă	Laborator	PL	1.00	
-----	---------------------	-----------	----	------	--

Nr. crt.	Denumirea funcției (Legea 284/2010)	Specialitatea	Nivel studii	Cuant. post	Observații	
0	1	3	4	5	8	
206	asist.med.pr.	Laborator	PL	1.00		
207	asist.med.pr.	Laborator	PL	1.00		
208	asist.med.pr.	Laborator	PL	1.00		
209	asist.med.pr.	Laborator	PL	1.00		
210	asist.med.	Laborator	PL	1.00		
211	asist.med.	Laborator	PL	1.00		
212	laborant pr.	Laborator	M	1.00		
213	asist.med.pr.	Laborator	PL	1.00		
214	asist.med.pr.	Laborator	PL	1.00		
<u>Personal auxiliar</u>						
215	îngrijitoare		G	1.00		
216	îngrijitoare		G	1.00		
217	îngrijitoare		G	1.00		
218	îngrijitoare		G	1.00		

### **LABORATOR RADIOLOGIE , IMAGISTICĂ MEDICALĂ**

#### Personal medical superior

219	medic primar - șef	Radiologie	S	1.00	
220	medic rezident an II	Radiologie	S	1.00	
221	medic specialist	Radiologie	S	1.00	

#### Personal mediu sanitar

222	asist.med.pr.	Radiologie	PL	1.00	
223	asist.med.pr.	Radiologie	PL	1.00	
224	asist.med.pr.	Radiologie	PL	1.00	
225	asist.med.pr.	Medicală	PL	1.00	
226	asist.med.pr.	Medicală	PL	1.00	
227	sora med.pr.	Radiologie	M	1.00	
228	asist.med.pr.	Radiologie	PL	1.00	

#### Personal auxiliar

229	îngrijitoare		G	1.00	
-----	--------------	--	---	------	--

### **SERVICIUL DE ANATOMIE PATOLOGICĂ**

#### Personal medical superior

230	medic primar	Anatomie patologică	S	1.00	
-----	--------------	---------------------	---	------	--

#### Alt personal medical superior

231	biolog principal	Laborator	S	1.00	
-----	------------------	-----------	---	------	--

#### Personal mediu sanitar

232	asist.med.pr.	Laborator	PL	1.00	
233	asist.med.pr.	Laborator	M	1.00	

#### Personal auxiliar

234	îngrijitor		G	1.00	
235	îngrijitoare		G	1.00	

### **LABORATOR EXPLORĂRI FUNCȚIONALE**

236	asist.med.pr.	Medicală	PL	1.00	
237	asist.med.pr.	Medicală	PL	1.00	
238	asist.med.pr.	Medicală	PL	1.00	
239	asist.med.pr.	Medicală	PL	1.00	

### **LABORATOR RECUPERARE , MEDICINĂ FIZICĂ ȘI BALNEOLOGIE (BAZA DE TRATAMENT)**

Nr. crt.	Denumirea funcției (Legea 284/2010)	Specialitatea	Nivel studii	Cuant. post	Observații
0	1	3	4	5	8

Personal medical superior

240	profesor C.F.M. princ.	CFM	S	1.00	
241	fiziokinetoterapeut princ.	CFM	S	1.00	
242	fiziokinetoterapeut princ.	CFM	S	1.00	

Personal mediu sanitar

243	asist.med.pr.	Fizio-terapie	PL	1.00	
244	asist.med.pr.	Fizio-terapie	PL	1.00	
245	asist.med.pr.	Fizio-terapie	PL	1.00	
246	asist.med.pr.	Fizio-terapie	PL	1.00	
247	asist.med.pr.	Fizio-terapie	PL	1.00	
248	asist.med.pr.	Fizio-terapie	PL	1.00	
249	asist.med.pr.	Fizio-terapie	PL	1.00	
250	asist.med.pr.	Fizio-terapie	PL	1.00	
251	asist.med.pr.	Fizio-terapie	PL	1.00	
252	asist.med.pr.	Fizio-terapie	PL	1.00	
253	asist.med.pr.	Fizio-terapie	PL	1.00	
254	asist.med.pr.	Fizio-terapie	PL	1.00	
255	asist.med.pr.	Fizio-terapie	PL	1.00	
256	asist.med.pr.	Fizio-terapie	PL	1.00	
257	asist.med.pr.	Masaj	PL	1.00	
258	asist.med.pr.	Fizio-terapie	PL	1.00	
259	asist.med.pr.	Fizio-terapie	PL	1.00	
260	asist.med.	Fizio-terapie	PL	1.00	
261	asist.med.pr.	Fizio-terapie	PL	1.00	

Personal auxiliar

262	îngrijitoare		G	1.00	
263	îngrijitoare		G	1.00	
264	îngrijitoare		G	1.00	
265	îngrijitoare		G	1.00	
266	îngrijitoare		G	1.00	

### CABINET DIABET ZAHARAT , NUTRIȚIE ȘI BOLI METABOLICE

Personal medical superior

267	medic primar	Diabet	S	1.00	
268	medic rezident an V	Diabet	S	1.00	

Personal mediu sanitar

269	asist.med.pr.	Medicală	PL	1.00	
-----	---------------	----------	----	------	--

### CABINET ONCOLOGIE MEDICALĂ

Personal medical superior

270	medic primar	Oncologie	S	1.00	Cab. Oncologie integrat
271	medic specialist	Oncologie	S	1.00	Cab. Oncologie integrat

Personal mediu sanitar

272	asist.med.pr.	Medicală	PL	1.00	
273	asist.med.pr.	Medicală	PL	1.00	
274	asist.med.pr.	Medicală	PL	1.00	

### CABINET MEDICINA MUNCII

Personal medical superior

275	medic primar	Medicina muncii	S	1.00	
-----	--------------	-----------------	---	------	--

Personal mediu sanitar

276	asist.med.pr.	Medicală	PL	1.00	
-----	---------------	----------	----	------	--

### COMPARTIMENT PREVENIRE ȘI CONTROL AL INFECȚIILOR NOZOCOMIALE

Personal mediu sanitar

Nr. crt.	Denumirea funcției (Legea 284/2010)	Specialitatea	Nivel studii	Cuant. post	Observații
0	1	3	4	5	8
277	asist.med.pr. Personal auxiliar	Igienă	PL	1.00	
278	agent DDD		G	1.00	

### STERILIZARE

279	asist.med.pr.	Igiena	PL	1.00	
-----	---------------	--------	----	------	--

### UNITATE TRANSFUZII SANGUINE

280	asist.med.pr.	Medicală	PL	1.00	
-----	---------------	----------	----	------	--



### STATISTICĂ ȘI INFORMATICĂ MEDICALĂ

#### Personal mediu sanitar

281	asist.med.	Medicală	PL	1.00	
282	statistician medical princ.		M	1.00	
283	statistician medical		M	1.00	

### ALTE ACTIVITĂȚI COMUNE PE SPITAL

#### Compartiment Management al Calitatii Serviciilor Medicale

284	medic		S	1.00	
285	economist		S	1.00	
286	asist.med.pr.		PL	1.00	

#### Internări si informații

287	registrator med.pr.		M	1.00	
288	registrator med.pr.		M	1.00	
289	registrator med.pr.		M	1.00	

#### Dietetica

290	asist.med.pr.	Medicală	PL	1.00	
-----	---------------	----------	----	------	--

#### Culte

291	preot definitiv		S	1.00	
-----	-----------------	--	---	------	--

### AMBULATORIUL INTEGRAT SPITALULUI

#### Cabinet Medicină Internă

##### Personal mediu sanitar

292	asist.med.pr.	Medicală	PL	1.00	
-----	---------------	----------	----	------	--

#### Cabinet Reumatologie

##### Personal mediu sanitar

293	asist.med.pr.	Medicală	PL	1.00	
-----	---------------	----------	----	------	--

#### Cabinet O.R.L.

##### Personal medical superior

294	medic specialist	O.R.L.	S	1.00	
-----	------------------	--------	---	------	--

##### Personal mediu sanitar

295	asist.med.	Medicală	PL	1.00	
-----	------------	----------	----	------	--

#### Cabinet Oftalmologie

##### Personal medical superior

296	medic primar	Oftalmologie	S	1.00	
-----	--------------	--------------	---	------	--

##### Personal mediu sanitar

297	sora med. pr.	Medicală	M	1.00	
-----	---------------	----------	---	------	--

#### Cabinet Chirurgie generală

##### Personal mediu sanitar

298	medic primar	Chirurgie	S	1.00	
-----	--------------	-----------	---	------	--

299	medic rezident an IV	Chirurgie	S	1.00	
-----	----------------------	-----------	---	------	--

##### Personal mediu sanitar

300	asist.med.	Medicală	PL	1.00	
-----	------------	----------	----	------	--

Nr. crt.	Denumirea funcției (Legea 284/2010)	Specialitatea	Nivel studii	Cuant. post	Observații
0	1	3	4	5	8
<b>Cabinet Recuperare , medicină fizică și balneologie</b>					
<u>Personal mediu sanitar</u>					
301	asist.med.pr.	Medicală	PL	1.00	
<b>Cabinet Obstetrică-ginecologie</b>					
<u>Personal medical superior</u>					
302	medic specialist	Obstetr.ginec.	S	1.00	
303	medic specialist	Obstetr.ginec.	S	1.00	
<u>Personal mediu sanitar</u>					
304	asist.med.pr.	Medicală	PL	1.00	
305	asist.med.pr.	Medicală	PL	1.00	
<b>Cabinet Hematologie</b>					
<u>Personal medical superior</u>					
306	medic specialist	Hematologie	S	1.00	
<u>Personal mediu sanitar</u>					
307	asist.med.pr.	Medicală	PL	1.00	
<b>Cabinet Dermato-venereologie</b>					
<u>Personal medical superior</u>					
308	medic specialist	Dermatolog	S	1.00	
<u>Personal mediu sanitar</u>					
309	asist.med.	Medicală	PL	1.00	
<b>Cabinet Endocrinologie</b>					
<u>Personal medical superior</u>					
310	medic rezident an V	Endocrine	S	1.00	
311	medic specialist	Endocrine	D	1.00	
<u>Personal mediu sanitar</u>					
312	asist.med.pr.	Medicală	PL	1.00	
313	asist.med.pr.	Medicală	PL	1.00	
<b>Cabinet Psihiatrie</b>					
<u>Personal medical superior</u>					
314	medic primar	Psihiatrie	S	1.00	
315	medic specialist	Psihiatrie	S	1.00	
<u>Personal mediu sanitar</u>					
316	asist.med.pr.	Medicală	PL	1.00	
317	asist.med.pr.	Medicală	PL	1.00	
<b>Cabinet Neurologie</b>					
<u>Personal medical superior</u>					
318	medic rezident an V	Neurologie	S	1.00	
319	medic primar	Neurologie	S	1.00	
<u>Personal mediu sanitar</u>					
320	asist.med.pr.	Medicală	PL	1.00	
<b>Cabinet Cardiologie</b>					
<u>Personal medical superior</u>					
321	medic specialist	Cardiologie	D	1.00	
<u>Personal mediu sanitar</u>					
322	asist.med.pr.	Medicală	PL	1.00	
<b>Cabinet Pediatrie</b>					
<u>Personal medical superior</u>					
323	medic specialist	Pediatrie	S	1.00	
324	medic specialist	Pediatrie	S	1.00	
<u>Personal mediu sanitar</u>					
325	asist.med.pr.	Medicală	PL	1.00	
326	asist.med.	Medicală	PL	1.00	
<b>Personal auxillar</b>					
327	îngrijitoare		M	1.00	
328	îngrijitoare		M	1.00	
329	îngrijitoare		M	1.00	
330	îngrijitoare		M	1.00	
331	îngrijitoare		M	1.00	
332	îngrijitoare		M	1.00	



Nr. crt.	Denumirea funcției (Legea 284/2010)	Specialitatea	Nivel studii	Cuant. post	Observații
0	1	3	4	5	8
333	ingrijitoare		M	1.00	



## APARAT FUNCȚIONAL PERSONAL DE EXECUȚIE TEHNICO - AD-TIV

### Compartiment RUNOS

334	referent IA		M	1.00	
335	economist I		S	1.00	

### Compartiment Financiar -Contabilitate

336	economist IA		S	1.00	
337	economist IA		S	1.00	
338	economist IA		S	1.00	
339	economist I		S	1.00	
340	economist I		S	1.00	

### Biroul Aprovizionare , Ad-tiv , Transport

341	inginer IA - șef birou Aprovizionare		S	1.00	
342	secretar dactilograf I		M	1.00	
343	arhivar		M	1.00	
344	magaziner		M	1.00	
345	magaziner		M	1.00	

### Compartiment Achiziții publice, Contractare

346	subinginer I		SSD	1.00	
-----	--------------	--	-----	------	--

### Compartiment Juridic

347	consilier juridic IA		S	1.00	
-----	----------------------	--	---	------	--

### Compartiment securitatea muncii, PSI, protecție civilă și situații de urgență

348	referent IA		M	1.00	
-----	-------------	--	---	------	--

### Compartiment Informatică

349	economist I		S	1.00	
-----	-------------	--	---	------	--

## MUNCITORI

### Întreținere clădiri și instalații , apă , lumină , încălzire , frigorifice

350	muncitor III	Tâmplar	Sc. prof.	1.00	
351	muncitor IV	Zugrav	Sc. prof.	1.00	
352	muncitor II	Instalator	Sc. prof.	1.00	
353	muncitor II	Electrician	Sc. prof.	1.00	
354	muncitor IV	Electrician	M	1.00	
355	muncitor II	Instalator	Sc. prof.	1.00	

### Posturi fixe ( centr. termice cu până la 10 cazane ) - 3 CT sediu spital x 3 ture ;

356	muncitor II	Fochist	Sc. prof.	1.00	
357	muncitor II	Fochist	Sc. prof.	1.00	
358	muncitor II	Fochist	Sc. prof.	1.00	
359	muncitor II	Fochist	Sc. prof.	1.00	
360	muncitor II	Fochist	Sc. prof.	1.00	
361	muncitor III	Fochist	Sc. prof.	1.00	

### Centrala telefonică

362	muncitor III	Telefonistă	M	1.00	
-----	--------------	-------------	---	------	--

### Compartiment transport

363	muncitor II	cond.auto	Sc.prof.	1.00	
364	muncitor II	cond.auto	M	1.00	
365	muncitor II	cond.auto	M	1.00	
366	muncitor II	cond.auto	M	1.00	

### Pregătirea hranei în blocurile alimentare ( deservește până la 700 paturi )

367	muncitor II	Bucătar	Sc. prof.	1.00	
368	muncitor IV	Bucătar	Sc. prof.	1.00	
369	muncit.necalificat I - bucătărie		G	1.00	
370	muncit.necalificat I - bucătărie		G	1.00	

Nr. crt.	Denumirea funcției (Legea 284/2010)	Specialitatea	Nivel studii	Cuant. post	Observații
0	1	3	4	5	8
371	muncit.necalificat I - bucătărie		G	1.00	
372	muncit.necalificat I - bucătărie		G	1.00	
373	muncit.necalificat I - bucătărie		G	1.00	
374	muncit.necalificat I - bucătărie		M	1.00	
375	muncit.necalificat I - bucătărie		G	1.00	
376	muncit.necalificat I - bucătărie		G	1.00	
377	muncit.necalificat I - bucătărie		G	1.00	

**Compartiment ad-tiv , pază**

378	portar		G	1.00	
379	portar		G	1.00	
380	portar		G	1.00	
381	portar		G	1.00	
382	portar		G	1.00	
383	portar		G	1.00	
384	portar		G	1.00	

**Alți muncitori necuprinsi in formatii de lucru**

385	muncitor IV	lenjereasa	G	1.00	
386	muncitor IV	achizitor	M	1.00	
387	îngrijit. curățenie		M	1.00	
388	îngrijit. curățenie		G	1.00	

**Spalatorie**

389	spălătoreasă cu gestiune		G	1.00	
390	spălătoreasă		G	1.00	
391	spălătoreasă		G	1.00	
392	spălătoreasă		G	1.00	

**MEDICI REZIDENTI**

393	medic rezident an III	Med. familie	S	1.00	
-----	-----------------------	--------------	---	------	--

**TOTAL POSTURI = 393 , din care funcții de conducere = 11**



**CONSILIUL LOCAL AL MUNICIPIULUI PLOIEȘTI**  
**COMISIA DE SPECIALITATE NR. 1**

**COMISIA DE BUGET FINANȚE, CONTROL, ADMINISTRAREA DOMENIULUI**  
**PUBLIC ȘI PRIVAT, STUDII, STRATEGII ȘI PROGNOZE**

**RAPORT**

Comisia a luat in discutii proiectul de hotărâre privind aprobarea organigramei, a numărului de personal și a statutului de funcții ale Spitalului Municipal Ploiești

și a emis:

aviz favorabil

**PREȘEDINTE,**  
**Paul Alexandru Palas**

**SECRETAR,**  
**Sanda Dragulea**

**Data:** 24.07.2013