



EXPUNERE DE MOTIVE
la proiectul de hotărâre privind aprobarea organigramei
și a statului de funcții al Spitalului Municipal Ploiești,
instituție sub autoritatea Consiliului Local Ploiești

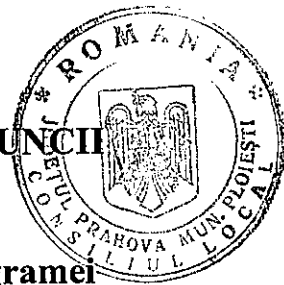
În conformitate cu prevederile art.26, alin. (4) din Legea-cadru nr. 284/2010 privind salarizarea unitară a personalului plătit din fonduri publice coroborat cu prevederile Hotărârii Guvernului nr.286/2011 pentru aprobarea Regulamentului cadru privind stabilirea principiilor generale de ocupare a unui post vacant sau temporar vacant corespunzător funcțiilor contractuale și a criteriilor de promovare în grade sau trepte profesionale imediat superioare a personalului contractual din sectorul bugetar plătit din fonduri publice, este reglementată promovarea în grade sau trepte profesionale imediat superioare a personalului contractual.

Totodată potrivit prevederilor art.1 din Ordinul nr.975/2012 la nivelul unităților sanitare cu paturi din rețeaua Ministerului Sănătății și a autorităților administrației publice locale se înființează structura de management al calității serviciilor medicale în subordinea managerului, care se normează la posturi fixe generale și se organizează la nivel de birou pentru spitalele care au mai puțin de 300 de paturi

Având în vedere prevederile art.15 din Hotărârea Guvernului nr.56/2009 propun aprobarea organigramei și a statului de funcții al Spitalului Municipal Ploiești, instituție sub autoritatea Consiliului Local Ploiești.

Urmare celor menționate mai sus propun Consiliului Local aprobarea proiectului de hotărâre anexat.

PRIMAR,
IULIAN BĂDESCU



RAPORT DE SPECIALITATE

**la proiectul de hotarâre privind aprobarea organigramei
și a statului de funcții al Spitalului Municipal Ploiești,
instituție sub autoritatea Consiliului Local Ploiești**

În conformitate cu prevederile art.15 din Hotărârea Guvernului nr.56/2009 autoritatea administrației publice locale aprobă organigrama și statele de funcții ale unităților sanitare subordonate, cu încadrarea în normativele de personal și în bugetul de venituri și cheltuieli aprobat.

Prevederile art.26, alin. (4) din Legea-cadru nr. 284/2010 privind salarizarea unitară a personalului plătit din fonduri publice coroborat cu prevederile Hotararii Guvernului nr.286/2011 pentru aprobarea Regulamentului cadru privind stabilirea principiilor generale de ocupare a unui post vacant sau temporar vacant corespunzător funcțiilor contractuale și a criteriilor de promovare în grade sau trepte profesionale imediat superioare a personalului contractual din sectorul bugetar plătit din fonduri publice reglementează promovarea în grade sau trepte profesionale imediat superioare a personalului contractual.

Având în vedere cele de mai sus propunem următoarele modificări :

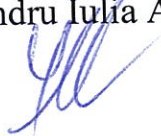
1. transformarea din gradul profesional I în gradul profesional IA a două posturi de economist din cadrul serviciului Financiar Contabilitate, pentru angajatele care au fost declarate „admis” la examenul de promovare în grad, conform procesului verbal anexat;
2. transformarea din gradul profesional I în gradul profesional IA al postului de consilier juridic, pentru angajatul care a fost declarat „admis” la examenul de promovare în grad, conform procesului verbal anexat;
3. înființarea Biroului Management al Calității Serviciilor Medicale în subordinea directă a managerului, având structura de 3 posturi din care :
 - un post de șef birou;
 - un post de economist, studii superioare;
 - un post de asistent medical principal, studii postliceale ;
4. mutarea postului de asistent medical principal studii postliceale din cadrul Compartimentului de Hematologie în cadrul secției de Medicină internă ;
5. urmare pensionării titularului postului de asistent medical șef Secție Reumatologie solicităm transformarea postului din studii medii în studii superioare;
6. transformarea a două posturi de studii superioare din asistent medical în asistent medical principal în cadrul secției Reumatologie;
7. transformarea a două posturi de studii postliceale din asistent medical în asistent medical principal în cadrul secției Reumatologie ;
8. transformarea unui post vacant de infirmiera în post de îngrijitoare din cadrul secției Oncologie Medicală ;
9. mutarea a doua posturi de medic primar din cadrul compartimentului Radioterapie în cadrul Laboratorului Radioterapie ;
10. mutarea postului de medic specialist din cadrul Laboratorului Radioterapie în cadrul compartimentului Radioterapie;

11. transformarea unui post de farmacist primar în post de farmacist rezident I în cadrul compartimentului Farmacie;
12. transformarea unui post de asistent medical în post de asistent medical principal în cadrul compartimentului Farmacie;
13. transformarea unui post de medic primar în post de medic rezident I în cadrul Laboratorului Analize Medicale;
14. transformarea unui post de biolog principal în post de biolog în cadrul Laboratorului Analize Medicale;
15. transformarea din studii medii în studii postliceale a două posturi de asistent medical principal în cadrul Laboratorului Analize Medicale;
16. transformarea din medic rezident an IV în medic rezident an V în cadrul Cabinetului Diabet Zaharat, Nutriție și Boli Metabolice;
17. mutarea unui post de asistent medical principal din cadrul Cabinetului Diabet Zaharat, Nutriție și Boli Metabolice la Cabinetul Oncologie Medicală;
18. transformarea din medic rezident an III în medic rezident an IV în cadrul ambulatorului Integrat al Spitalului în cabinetul Chirurgie generală;
19. mutarea unui post de asistent medical principal din cadrul cabinetului Reumatologie în cadrul cabinetului Endocrinologie;
20. transformarea din medic rezident an III în medic rezident an V în cadrul ambulatorului Integrat al Spitalului, în cabinet Endocrinologie;
21. transformarea din medic rezident an III în medic rezident an V în cadrul ambulatorului Integrat al Spitalului, în cabinet Neurologie;
22. transformarea unui post de asistent medical în post de asistent medical principal în cadrul ambulatorului Integrat al Spitalului, în cabinet Cardiologie;
23. transformarea unui post de asistent medical în post de asistent medical principal în cadrul ambulatorului Integrat al Spitalului, în cabinet Pediatrie;
24. transformarea din gradul II în gradul I al postului de economist din cadrul compartimentului Informatică;
25. transformarea din treapta profesională III în treapta profesională II a două posturi de muncitor – fochist din cadrul instituției;
26. transformare din treapta profesională II în treapta profesională IV a postului de muncitor – lenjereasă din cadrul instituției.

Totodată se solicită desființarea postului de medic rezident an II ca urmare a încetării la data de 15.02.2013 a contractului individual de muncă al doamnei Matei Ioana.

Urmare celor menționate mai sus avizăm favorabil proiectul de hotărâre anexat.

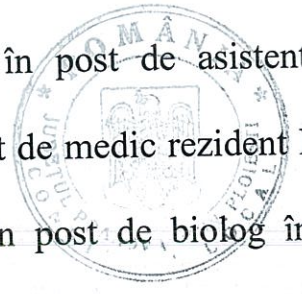
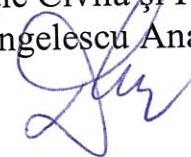
Direcția Administrație Publică
Juridic – Contencios, Contracte
Director executiv
Alexandru Iulia Alina



Manager
Spitalul Municipal Ploiești
Dumitru Mihaela Carmen



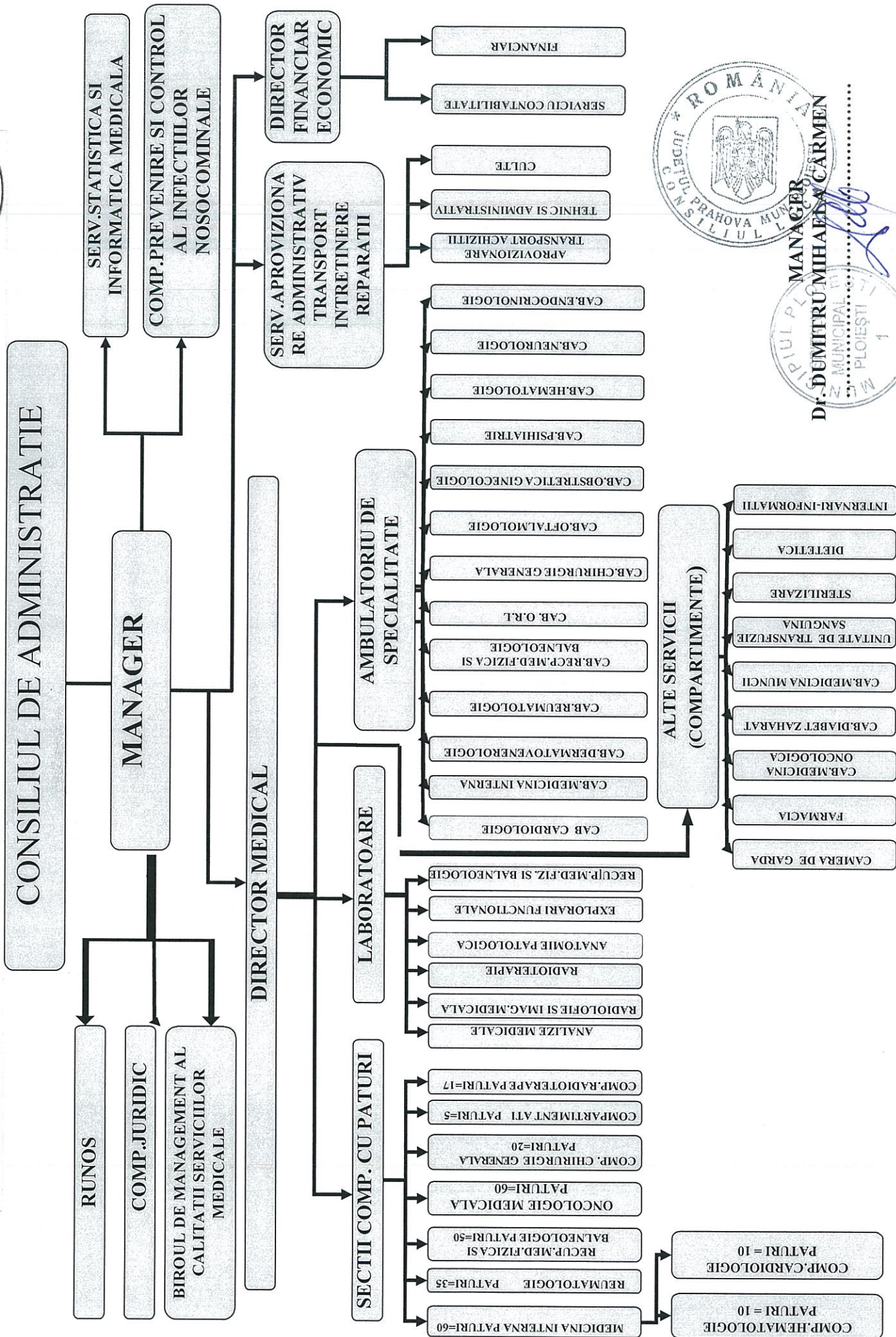
Șef serviciu Resurse Umane, Organizare,
Ad-tiv, Protecție Civilă și Protecția Muncii
Angelescu Ana – Daniela



ANEXA 1 CA H.C.L. 92/2013

**SPIITALUL
MUNICIPAL
PLOIESTI**

PLOIESTI, Str. Ana Ipatescu Nr. 59, Tel. 0244/523904, Tel / Fax 0244/596276
Cod fiscal 2844227, Cont 50412844227 Trezoreria Ploiesti



MANAGER

DR. DUMITRU MIHAELA CARMEN



SPITALUL MUNICIPAL PLOIEȘTI

COD FISCAL 2844227

Adresa: Ploiești, Str. Ana Ipătescu nr. 59

Telefon : 0244523904 Fax : 0244596272

CATEGORIA IV, NR. PATURI = 267

**STAT DE FUNCTII**

Nr. crt.	Denumirea funcției (Legea 284/2010)	Specialitatea	Nivel studii	Cuant. post	Observații
0	1	3	4	5	8

COMITETUL DIRECTOR

1	Manager	Fizio-recuperare	S	1.00	
2	Director medical - medic specialist	Obstetr.-ginecologie	S	1.00	
3	Director fin-contabil - economist IA	Economist	S	1.00	

SECȚII**SECȚIA MEDICINĂ INTERNĂ + AMBULATORIU INTEGRAT**

Nr.paturi = 80 , din care : Comp. HEMATOLOGIE = 10 paturi ; Comp. CARDIOLOGIE = 10 paturi ;

SPITALIZARE DE ZI , Nr.paturi = 6

Personal medical superior

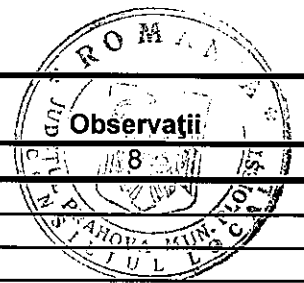
4	medic primar-sef sectie	Medicină internă	S	1.00	
5	medic primar	Medicină internă	S	1.00	
6	medic primar	Medicină internă	S	1.00	
7	medic primar	Medicină internă	S	1.00	
8	medic primar	Medicină internă	S	1.00	
9	medic primar	Medicină internă	S	1.00	Ambulatoriu integrat
10	medic specialist	Medicină internă	S	1.00	

Personal mediu sanitar

11	asist.med.pr.-șefă	Medicală	M	1.00	
12	asist.med.pr.	Medicală	PL	1.00	
13	asist.med.pr.	Medicală	PL	1.00	
14	asist.med.pr.	Medicală	PL	1.00	
15	asist.med.pr.	Medicală	PL	1.00	
16	asist.med.pr.	Medicală	PL	1.00	
17	asist.med.pr.	Medicală	PL	1.00	
18	asist.med.pr.	Medicală	PL	1.00	
19	asist.med.pr.	Medicală	PL	1.00	
20	asist.med.pr.	Medicală	PL	1.00	
21	asist.med.	Medicală	PL	1.00	
22	asist.med.	Medicală	PL	1.00	
23	asist.med.	Medicală	PL	1.00	
24	asist.med.	Medicală	PL	1.00	
25	asist.med.	Medicală	PL	1.00	
26	asist.med.	Medicală	PL	1.00	
27	asist.med.	Medicală	PL	1.00	
28	asist.med.	Medicală	PL	1.00	
29	sora med.pr.	Medicală	M	1.00	
30	asist.med.	Medicală	PL	1.00	

Personal auxiliar

31	infirmieră		G	1.00	
32	infirmieră		G	1.00	
33	infirmieră		G	1.00	
34	infirmieră		G	1.00	
35	infirmieră		G	1.00	
36	infirmieră		G	1.00	



Nr. crt.	Denumirea funcției (Legea 284/2010)	Specialitatea	Nivel studii	Cuant. post	
0	1	3	4	5	
37	infirmieră		G	1.00	
38	infirmieră		G	1.00	
39	infirmieră		G	1.00	
40	infirmieră		G	1.00	
41	îngrijitoare		G	1.00	
42	îngrijitoare		G	1.00	
43	îngrijitoare		G	1.00	
44	îngrijitoare		G	1.00	
45	îngrijitoare		G	1.00	
46	îngrijitoare		G	1.00	
47	îngrijitoare		G	1.00	
48	îngrijitoare		G	1.00	
49	îngrijitoare		G	1.00	
50	îngrijitoare		G	1.00	
51	îngrijitoare		G	1.00	
52	îngrijitoare		G	1.00	
53	îngrijitoare		G	1.00	

Compartiment HEMATOLOGIE (10 paturi)

Personal medical superior

54	medic primar	Hematologie	S	1.00	
----	--------------	-------------	---	------	--

Personal mediu sanitar

55	asist.med.pr.	Medicală	PL	1.00	
56	asist.med.pr.	Medicală	PL	1.00	
57	asist.med.pr.	Medicală	PL	1.00	

Personal auxiliar

58	infirmieră		G	1.00	
59	infirmieră		G	1.00	

Compartiment CARDIOLOGIE (10 paturi)

Personal medical superior

60	medic specialist	Cardiologie	S	1.00	
----	------------------	-------------	---	------	--

Personal mediu sanitar

61	asist.med.pr.	Medicală	PL	1.00	
62	asist.med.pr.	Medicală	PL	1.00	
63	asist.med.	Medicală	PL	1.00	
64	asist.med.	Medicală	PL	1.00	

Personal auxiliar

65	infirmieră		G	1.00	
66	infirmieră		G	1.00	
67	îngrijitoare		G	1.00	

SECȚIA REUMATOLOGIE + AMBULATORIU INTEGRAT

Nr. paturi = 35 ; SPITALIZARE DE ZI , Nr. paturi = 4

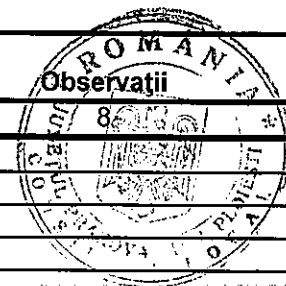
Personal medical superior

68	medic primar-șef secție	Reumatologie	S	1.00	
69	medic primar	Reumatologie	S	1.00	
70	medic specialist	Reumatologie	S	1.00	Ambulatoriu integrat
71	medic specialist	Reumatologie	S	1.00	Ambulatoriu integrat

Personal mediu sanitar

72	asist.med. - șefă	Medicală	S	1.00	
73	asist.med.pr.	Medicală	S	1.00	
74	asist.med.pr.	Medicală	S	1.00	
75	asist.med.pr.	Medicală	PL	1.00	
76	asist.med.pr.	Medicală	PL	1.00	
77	asist.med.pr.	Medicală	PL	1.00	
78	asist.med.pr.	Medicală	PL	1.00	

Nr. crt.	Denumirea funcției (Legea 284/2010)	Specialitatea	Nivel studii	Cuant. post	
0	1	3	4	5	
79	asist.med.	Medicală	PL	1.00	
80	asist.med.	Medicală	PL	1.00	
81	asist.med.pr.	Medicală	PL	1.00	
82	asist.med.	Medicală	PL	1.00	



Personal auxiliar

83	înfirmeră		G	1.00	
84	înfirmeră		G	1.00	
85	înfirmeră		G	1.00	
86	înfirmeră		G	1.00	
87	îngrijitoare		G	1.00	
88	îngrijitoare		G	1.00	
89	îngrijitoare		G	1.00	
90	îngrijitoare		G	1.00	
91	îngrijitoare		G	1.00	
92	îngrijitoare		G	1.00	
93	înfirmeră		G	1.00	
94	îngrijitoare		G	1.00	

**SECȚIA RECUPERARE , MEDICINĂ FIZICĂ ȘI BALNEOLOGIE +
AMBULATORIU INTEGRAT**

Nr. paturi = 50 ; SPITALIZARE DE ZI , Nr. paturi = 4

Personal medical superior

95	medic primar-șef secție	Fizio-recuperare	S	1.00	
96	medic primar	Fizio-recuperare	S	1.00	
97	medic specialist	Fizio-recuperare	S	1.00	Ambulatoriu integrat
98	medic primar	Fizio-recuperare	S	1.00	

Personal mediu sanitar

99	asist.med.pr.-șefă	Medicală	S	1.00	
100	asist.med.pr.	Medicală	PL	1.00	
101	asist.med.pr.	Medicală	PL	1.00	
102	asist.med.pr.	Medicală	PL	1.00	
103	asist.med.pr.	Medicală	PL	1.00	
104	asist.med.pr.	Medicală	PL	1.00	
105	asist.med.pr.	Medicală	PL	1.00	
106	asist.med.pr.	Medicală	PL	1.00	
107	asist.med.pr.	Medicală	PL	1.00	
108	asist.med.pr.	Medicală	PL	1.00	
109	asist.med.	Medicală	PL	1.00	
110	asist.med.	Medicală	PL	1.00	
111	asist.med.	Medicală	PL	1.00	

Personal auxiliar

112	înfirmeră		G	1.00	
113	înfirmeră		G	1.00	
114	înfirmeră		G	1.00	
115	înfirmeră		G	1.00	
116	înfirmeră		G	1.00	
117	înfirmeră		G	1.00	
118	înfirmeră		G	1.00	
119	îngrijitoare		G	1.00	
120	îngrijitoare		G	1.00	
121	îngrijitoare		G	1.00	
122	îngrijitoare		G	1.00	
123	îngrijitoare		G	1.00	
124	îngrijitoare		G	1.00	
125	îngrijitoare		G	1.00	

Nr. crt.	Denumirea funcției (Legea 284/2010)	Specialitatea	Nivel studii	Cuant. post	Observații
0	1	3	4	5	8

SECȚIA ONCOLOGIE MEDICALĂ + AMBULATORIU INTEGRAT

Nr. paturi = 60 ; SPITALIZARE DE ZI , Nr. paturi = 8

Personal medical superior

126	medic primar-șef secție	Oncologie	S	1.00	
127	medic primar	Oncologie	S	1.00	
128	medic primar	Oncologie	S	1.00	
129	medic primar	Oncologie	S	1.00	

Alt personal superior

130	Psiholog	Psihologie	S	1.00	
-----	----------	------------	---	------	--

Personal mediu sanitar

131	asist.med.pr.-șefă	Medicală	PL	1.00	
132	asist.med.pr.	Medicală	PL	1.00	
133	asist.med.pr.	Medicală	PL	1.00	
134	asist.med.pr.	Medicală	PL	1.00	
135	asist.med.pr.	Medicală	PL	1.00	
136	asist.med.pr.	Medicală	PL	1.00	
137	asist.med.pr.	Medicală	PL	1.00	
138	asist.med.pr.	Medicală	PL	1.00	
139	asist.med.pr.	Medicală	PL	1.00	
140	asist.med.pr.	Medicală	PL	1.00	Spitalizare de zi
141	asist.med.pr.	Medicală	PL	1.00	
142	asist.med.	Medicală	PL	1.00	
143	asist.med.	Medicală	PL	1.00	
144	asist.med.	Medicală	PL	1.00	
145	asist.med.	Medicală	PL	1.00	
146	asist.med.	Medicală	PL	1.00	
147	asist.med.	Medicală	PL	1.00	
148	asist.med.	Medicală	PL	1.00	
149	asist.med.	Medicală	PL	1.00	
150	asist.med.	Medicală	PL	1.00	

Personal auxiliar

151	înfirmeră		G	1.00	
152	înfirmeră		G	1.00	
153	înfirmeră		G	1.00	
154	înfirmeră		G	1.00	
155	înfirmeră		G	1.00	
156	înfirmeră		G	1.00	
157	înfirmeră		G	1.00	
158	îngrijitoare		G	1.00	
159	îngrijitoare		G	1.00	
160	îngrijitoare		G	1.00	
161	îngrijitoare		G	1.00	
162	îngrijitoare		G	1.00	
163	îngrijitoare		G	1.00	
164	îngrijitoare		G	1.00	
165	îngrijitoare		G	1.00	
166	îngrijitoare		G	1.00	
167	îngrijitoare		G	1.00	
168	îngrijitoare		G	1.00	

COMPARTIMENT RADIOTERAPIE

Nr. paturi = 17

Personal medical superior

169	medic specialist	Radioterapie	S	1.00	
-----	------------------	--------------	---	------	--

Personal mediu sanitar

170	asist.med.pr.	Medicală	PL	1.00	
171	asist.med.pr.	Medicală	PL	1.00	

Nr. crt.	Denumirea funcției (Legea 284/2010)	Specialitatea	Nivel studii	Cuant. post	Observații
0	1	3	4	5	
172	asist.med.pr.	Medicală	PL	1.00	
173	asist.med.pr.	Medicală	PL	1.00	
174	asist.med.	Medicală	PL	1.00	
175	asist.med.	Medicală	PL	1.00	
Personal auxiliar					
176	înfirmeră		G	1.00	
177	îngrijitoare		G	1.00	
178	îngrijitoare		G	1.00	
179	îngrijitoare		G	1.00	



* **COMPARTIMENT CHIRURGIE GENERALĂ , Nr. paturi = 20**

* **COMPARTIMENT A.T.I. , Nr. paturi = 5**

Inchise temporar până la finalizarea lucrărilor, obținerea dotărilor necesare și asigurarea cu

*** personal**

CAMERA DE GARDĂ

LABORATOR RADIOTERAPIE

Personal medical superior

180	medic primar	Radioterapie	S	1.00	
181	medic primar	Radioterapie	S	1.00	

Alt personal superior

182	Fizician specialist	Fizician	S	1.00	
-----	---------------------	----------	---	------	--

Personal mediu sanitar

183	asist.med.pr.	Medicală	PL	1.00	
184	asist.med.pr.	Medicală	PL	1.00	
185	asist.med.pr.	Medicală	PL	1.00	
186	asist.med.	Medicală	PL	1.00	
187	asist.med.	Medicală	PL	1.00	

Personal auxiliar

188	îngrijitoare		G	1.00	
-----	--------------	--	---	------	--

FARMACIE

Personal medical superior

189	farmacist primar-sef	Farmacie	S	1.00	
190	farmacist rezident I	Farmacie	S	1.00	

Personal mediu sanitar

191	asist.med.pr.-șefă	Farmacie	PL	1.00	
192	asist. med.pr.	Farmacie	PL	1.00	
193	asist. med.pr.	Farmacie	PL	1.00	
194	asist.med.pr.	Farmacie	PL	1.00	
195	asist.med.pr.	Farmacie	PL	1.00	

Personal auxiliar

196	îngrijitoare		G	1.00	
-----	--------------	--	---	------	--

LABORATOR ANALIZE MEDICALE

Personal medical superior

197	medic primar - șef laborator	Laborator	S	1.00	
198	medic specialist	Laborator	S	1.00	
199	medic rezident I	Laborator	S	1.00	
200	medic primar	Laborator	S	1.00	

Alt personal superior

201	chimist pr.	Laborator	S	1.00	
202	biolog pr.	Laborator	S	1.00	
203	biolog pr.	Laborator	S	1.00	
204	biolog	Laborator	S	1.00	

Personal mediu sanitar

205	asist.med.pr.- șefă	Laborator	PL	1.00	
-----	---------------------	-----------	----	------	--

Nr. crt.	Denumirea funcției (Legea 284/2010)	Specialitatea	Nivel studii	Cuant. post	Observații
0	1	3	4	5	8
206	asist.med.pr.	Laborator	PL	1.00	
207	asist.med.pr.	Laborator	PL	1.00	
208	asist.med.pr.	Laborator	PL	1.00	
209	asist.med.pr.	Laborator	PL	1.00	
210	asist.med.	Laborator	PL	1.00	
211	asist.med.	Laborator	PL	1.00	
212	laborant pr.	Laborator	M	1.00	
213	asist.med.pr.	Laborator	PL	1.00	
214	asist.med.pr.	Laborator	PL	1.00	
<u>Personal auxiliar</u>					
215	îngrijitoare		G	1.00	
216	îngrijitoare		G	1.00	
217	îngrijitoare		G	1.00	
218	îngrijitoare		G	1.00	

LABORATOR RADIOLOGIE , IMAGISTICĂ MEDICALĂ

<u>Personal medical superior</u>					
219	medic primar - șef	Radiologie	S	1.00	
220	medic rezident an II	Radiologie	S	1.00	
221	medic specialist	Radiologie	S	1.00	
<u>Personal mediu sanitar</u>					
222	asist.med.pr.	Radiologie	PL	1.00	
223	asist.med.pr.	Radiologie	PL	1.00	
224	asist.med.pr.	Radiologie	PL	1.00	
225	asist.med.pr.	Medicală	PL	1.00	
226	asist.med.pr.	Medicală	PL	1.00	
227	sora med.pr.	Radiologie	M	1.00	
228	asist.med.pr.	Radiologie	PL	1.00	
<u>Personal auxiliar</u>					
229	îngrijitoare		G	1.00	

SERVICIUL DE ANATOMIE PATOLOGICĂ

<u>Personal medical superior</u>					
230	medic primar	Anatomie patologică	S	1.00	
<u>Alt personal medical superior</u>					
231	biolog principal	Laborator	S	1.00	
<u>Personal mediu sanitar</u>					
232	asist.med.pr.	Laborator	PL	1.00	
233	asist.med.pr.	Laborator	M	1.00	
<u>Personal auxiliar</u>					
234	îngrijitor		G	1.00	
235	îngrijitoare		G	1.00	

LABORATOR EXPLORĂRI FUNCȚIONALE

236	asist.med.pr.	Medicală	PL	1.00	
237	asist.med.pr.	Medicală	PL	1.00	
238	asist.med.pr.	Medicală	PL	1.00	
239	asist.med.pr.	Medicală	PL	1.00	

LABORATOR RECUPERARE , MEDICINĂ FIZICĂ ȘI BALNEOLOGIE (BAZA DE TRATAMENT)

Nr. crt.	Denumirea funcției (Legea 284/2010)	Specialitatea	Nivel studii	Cuant. post	Observații
0	1	3	4	5	8

Personal medical superior

240	profesor C.F.M. princ.	CFM	S	1.00	
241	fiziokinetoterapeut princ.	CFM	S	1.00	
242	fiziokinetoterapeut princ.	CFM	S	1.00	

Personal mediu sanitar

243	asist.med.pr.	Fizio-terapie	PL	1.00	
244	asist.med.pr.	Fizio-terapie	PL	1.00	
245	asist.med.pr.	Fizio-terapie	PL	1.00	
246	asist.med.pr.	Fizio-terapie	PL	1.00	
247	asist.med.pr.	Fizio-terapie	PL	1.00	
248	asist.med.pr.	Fizio-terapie	PL	1.00	
249	asist.med.pr.	Fizio-terapie	PL	1.00	
250	asist.med.pr.	Fizio-terapie	PL	1.00	
251	asist.med.pr.	Fizio-terapie	PL	1.00	
252	asist.med.pr.	Fizio-terapie	PL	1.00	
253	asist.med.pr.	Fizio-terapie	PL	1.00	
254	asist.med.pr.	Fizio-terapie	PL	1.00	
255	asist.med.pr.	Fizio-terapie	PL	1.00	
256	asist.med.pr.	Fizio-terapie	PL	1.00	
257	asist.med.pr.	Masaj	PL	1.00	
258	asist.med.pr.	Fizio-terapie	PL	1.00	
259	asist.med.pr.	Fizio-terapie	PL	1.00	
260	asist.med.	Fizio-terapie	PL	1.00	
261	asist.med.pr.	Fizio-terapie	PL	1.00	

Personal auxiliar

262	îngrijitoare		G	1.00	
263	îngrijitoare		G	1.00	
264	îngrijitoare		G	1.00	
265	îngrijitoare		G	1.00	
266	îngrijitoare		G	1.00	

CABINET DIABET ZAHARAT , NUTRIȚIE ȘI BOLI METABOLICE

Personal medical superior

267	medic primar	Diabet	S	1.00	
268	medic rezident an V	Diabet	S	1.00	

Personal mediu sanitar

269	asist.med.pr.	Medicală	PL	1.00	
-----	---------------	----------	----	------	--

CABINET ONCOLOGIE MEDICALĂ

Personal medical superior

270	medic primar	Oncologie	S	1.00	Cab. Oncologie integrat
271	medic specialist	Oncologie	S	1.00	Cab. Oncologie integrat

Personal mediu sanitar

272	asist.med.pr.	Medicală	PL	1.00	
273	asist.med.pr.	Medicală	PL	1.00	
274	asist.med.pr.	Medicală	PL	1.00	

CABINET MEDICINA MUNCII

Personal medical superior

275	medic primar	Medicina muncii	S	1.00	
-----	--------------	-----------------	---	------	--

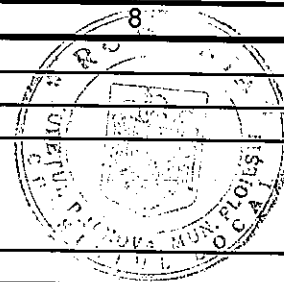
Personal mediu sanitar

276	asist.med.pr.	Medicală	PL	1.00	
-----	---------------	----------	----	------	--

COMPARTIMENT PREVENIRE ȘI CONTROL AL INFECȚIILOR NOZOCOMIALE

Personal mediu sanitar

Nr. crt.	Denumirea funcției (Legea 284/2010)	Specialitatea	Nivel studii	Cuant. post	Observații
0	1	3	4	5	8
277	asist.med.pr. Personal auxiliar	Igiena	PL	1.00	
278	agent DDD		G	1.00	



STERILIZARE

279	asist.med.pr.	Igiena	PL	1.00	
-----	---------------	--------	----	------	--

UNITATE TRANSFUZII SANGUINE

280	asist.med.pr.	Medicală	PL	1.00	
-----	---------------	----------	----	------	--

SERVICIUL DE STATISTICĂ ȘI INFORMATICĂ MEDICALĂ

Personal mediu sanitar

281	asist.med.	Medicală	PL	1.00	
282	statistician medical princ.		M	1.00	
283	statistician medical		M	1.00	

ALTE ACTIVITĂȚI COMUNE PE SPITAL

Biroul Management al Calitatii Serviciilor Medicale

284	medic - sef birou		S	1.00	
285	jurist		S	1.00	
286	asist.med.pr.		PL	1.00	

Biroul internări si informații

287	registrator med.pr.		M	1.00	
288	registrator med.pr.		M	1.00	
289	registrator med.pr.		M	1.00	

Dietetica

290	asist.med.pr.	Medicală	PL	1.00	
-----	---------------	----------	----	------	--

Culte

291	preot definitiv		S	1.00	
-----	-----------------	--	---	------	--

AMBULATORIUL INTEGRAT SPITALULUI

Cabinet Medicină Internă

Personal mediu sanitar

292	asist.med.pr.	Medicală	PL	1.00	
-----	---------------	----------	----	------	--

Cabinet Reumatologie

Personal mediu sanitar

293	asist.med.pr.	Medicală	PL	1.00	
-----	---------------	----------	----	------	--

Cabinet O.R.L.

Personal medical superior

294	medic specialist	O.R.L.	S	1.00	
-----	------------------	--------	---	------	--

Personal mediu sanitar

295	asist.med.	Medicală	PL	1.00	
-----	------------	----------	----	------	--

Cabinet Oftalmologie

Personal medical superior

296	medic primar	Oftalmologie	S	1.00	
-----	--------------	--------------	---	------	--

Personal mediu sanitar

297	sora med. pr.	Medicală	M	1.00	
-----	---------------	----------	---	------	--

Cabinet Chirurgie generală

Personal mediu sanitar

298	medic primar	Chirurgie	S	1.00	
-----	--------------	-----------	---	------	--

299	medic rezident an IV	Chirurgie	S	1.00	
-----	----------------------	-----------	---	------	--

Personal mediu sanitar

300	asist.med.	Medicală	PL	1.00	
-----	------------	----------	----	------	--

Nr. crt.	Denumirea funcției (Legea 284/2010)	Specialitatea	Nivel studii	Cuant. post	Observații
0	1	3	4	5	8

Cabinet Recuperare , medicină fizică și balneologie

Personal mediu sanitar

301	asist.med.pr.	Medicală	PL	1.00	
-----	---------------	----------	----	------	--

Cabinet Obstetrică-ginecologie

Personal medical superior

302	medic specialist	Obstetr.ginec.	S	1.00	
303	medic specialist	Obstetr.ginec.	S	1.00	Dr. Marin Liliana, Mihaela / Director med

Personal mediu sanitar

304	asist.med.pr.	Medicală	PL	1.00	
305	asist.med.pr.	Medicală	PL	1.00	

Cabinet Hematologie

Personal medical superior

306	medic specialist	Hematologie	S	1.00	
-----	------------------	-------------	---	------	--

Personal mediu sanitar

307	asist.med.pr.	Medicală	PL	1.00	
-----	---------------	----------	----	------	--

Cabinet Dermato-venerologie

Personal medical superior

308	medic specialist	Dermatolog	S	1.00	
-----	------------------	------------	---	------	--

Personal mediu sanitar

309	asist.med.	Medicală	PL	1.00	
-----	------------	----------	----	------	--

Cabinet Endocrinologie

Personal medical superior

310	medic rezident an V	Endocrine	S	1.00	
311	medic specialist	Endocrine	D	1.00	

Personal mediu sanitar

312	asist.med.pr.	Medicală	PL	1.00	
313	asist.med.pr.	Medicală	PL	1.00	

Cabinet Psihiatrie

Personal medical superior

314	medic primar	Psihiatrie	S	1.00	
315	medic specialist	Psihiatrie	S	1.00	

Personal mediu sanitar

316	asist.med.pr.	Medicală	PL	1.00	
317	asist.med.pr.	Medicală	PL	1.00	

Cabinet Neurologie

Personal medical superior

318	medic rezident an V	Neurologie	S	1.00	
319	medic primar	Neurologie	S	1.00	

Personal mediu sanitar

320	asist.med.pr.	Medicală	PL	1.00	
-----	---------------	----------	----	------	--

Cabinet Cardiologie

Personal medical superior

321	medic specialist	Cardiologie	D	1.00	
-----	------------------	-------------	---	------	--

Personal mediu sanitar

322	asist.med.pr.	Medicală	PL	1.00	
-----	---------------	----------	----	------	--

Cabinet Pediatrie

Personal medical superior

323	medic specialist	Pediatrie	S	1.00	
324	medic specialist	Pediatrie	S	1.00	

Personal mediu sanitar

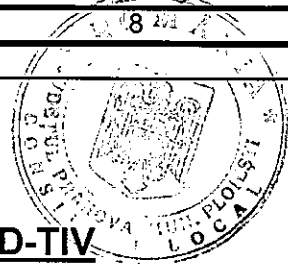
325	asist.med.pr.	Medicală	PL	1.00	
326	asist.med.	Medicală	PL	1.00	

Personal auxiliar

327	îngrijitoare		M	1.00	
328	îngrijitoare		M	1.00	
329	îngrijitoare		M	1.00	
330	îngrijitoare		M	1.00	
331	îngrijitoare		M	1.00	
332	îngrijitoare		M	1.00	



Nr. crt.	Denumirea funcției (Legea 284/2010)	Specialitatea	Nivel studii	Cuant. post	Observații
0	1	3	4	5	
333	îngrijitoare		M	1.00	



APARAT FUNCȚIONAL PERSONAL DE EXECUȚIE TEHNICO - AD-TIV

Biroul RUNOS

334	referent IA - șef birou RUNOS		M	1.00	
335	economist I		S	1.00	

Biroul Financiar -Contabilitate

336	economist IA		S	1.00	Butaru Gabriela - Director fin
337	economist IA		S	1.00	
338	economist IA		S	1.00	
339	economist I		S	1.00	
340	economist I		S	1.00	

Serviciul Aprovizionare , Ad-tiv , Transport

341	inginer IA - șef serv. Aprovizionare		S	1.00	
342	secretar dactilograf I		M	1.00	
343	arhivar		M	1.00	
344	magaziner		M	1.00	
345	magaziner		M	1.00	

Biroul Achiziții publice, contractare

346	subinginer I		SSD	1.00	
-----	--------------	--	-----	------	--

Compartiment Juridic

347	consilier juridic IA		S	1.00	
-----	----------------------	--	---	------	--

Compartiment securitatea muncii, PSI, protecție civilă și situații de urgență

348	referent IA		M	1.00	
-----	-------------	--	---	------	--

Compartiment informatică

349	economist I		S	1.00	
-----	-------------	--	---	------	--

MUNCITORI

Întreținere clădiri și instalații , apă , lumină , încălzire , frigorigice

350	muncitor III	Tâmplar	Sc. prf.	1.00	
351	muncitor IV	Zugrav	Sc. prf.	1.00	
352	muncitor II	Instalator	Sc. prf.	1.00	
353	muncitor II	Electrician	Sc. prf.	1.00	
354	muncitor IV	Electrician	M	1.00	
355	muncitor II	Instalator	Sc. prf.	1.00	

Posturi fixe (centr. termice cu până la 10 cazane) - 3 CT sediu spital x 3 ture ;

356	muncitor II	Fochist	Sc. prf.	1.00	
357	muncitor II	Fochist	Sc. prf.	1.00	
358	muncitor II	Fochist	Sc. prf.	1.00	
359	muncitor II	Fochist	Sc. prf.	1.00	
360	muncitor II	Fochist	Sc. prf.	1.00	
361	muncitor III	Fochist	Sc. prf.	1.00	

Centrala telefonică

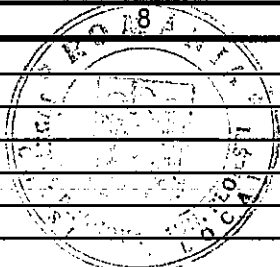
362	muncitor III	Telefonistă	M	1.00	
-----	--------------	-------------	---	------	--

Compartiment transport

363	muncitor II	cond.auto	Sc.prof.	1.00	
364	muncitor II	cond.auto	M	1.00	
365	muncitor II	cond.auto	M	1.00	
366	muncitor II	cond.auto	M	1.00	

Pregătirea hranei în blocurile alimentare (deservește până la 700 paturi)

367	muncitor II	Bucătar	Sc. prf.	1.00	
368	muncitor IV	Bucătar	Sc. prf.	1.00	
369	muncit.necalificat I - bucătărie		G	1.00	
370	muncit.necalificat I - bucătărie		G	1.00	

Nr. crt.	Denumirea funcției (Legea 284/2010)	Specialitatea	Nivel studii	Cuant. post	Observații
0	1	3	4	5	
371	muncit.necalificat I - bucătărie		G	1.00	
372	muncit.necalificat I - bucătărie		G	1.00	
373	muncit.necalificat I - bucătărie		G	1.00	
374	muncit.necalificat I - bucătărie		M	1.00	
375	muncit.necalificat I - bucătărie		G	1.00	
376	muncit.necalificat I - bucătărie		G	1.00	
377	muncit.necalificat I - bucătărie		G	1.00	

Compartiment ad-tiv , pază

378	portar		G	1.00	
379	portar		G	1.00	
380	portar		G	1.00	
381	portar		G	1.00	
382	portar		G	1.00	
383	portar		G	1.00	
384	portar		G	1.00	

Alte muncitori necuprinsi in formatii de lucru

385	muncitor IV	lenjereasa	G	1.00	
386	muncitor IV	achizitor	M	1.00	
387	îngrijit. curățenie		M	1.00	
388	îngrijit. curățenie		G	1.00	

Spalatorie

389	spălătoreasă cu gestiune		G	1.00	
390	spălătoreasă		G	1.00	
391	spălătoreasă		G	1.00	
392	spălătoreasă		G	1.00	

MEDICI REZIDENȚI

393	medic rezident an III	Med. familie	S	1.00	
-----	-----------------------	--------------	---	------	--

TOTAL POSTURI = 393 , din care funcții de conducere = 11

**PROCES VERBAL**

Incheiat astazi 18.03.2013, de comisia de examen de promovare a urmatorilor salariați :

- D-na Enache Mihaela din economist II in economist I din cadrul Serviciului Financiar-Contabilitate;
- D-na Vasile Nina din economist II in economist I din cadrul Serviciului Financiar-Contabilitate ;
- D-l Sandu Mihai Andrei din consilier juridic I in consilier juridic IA.

Comisia de examinare a fost aprobata prin Decizia Managerului nr.51/01.10.2012.

Examenul s-a desfasurat in conformitate cu prevederile H.G. nr. 286/31.03.2011, pentru aprobarea Regulamentului-cadru privind stabilirea principiilor generale de ocupare a unui post vacant sau temporar vacant corespunzator functiilor contractuale si a criteriilor de promovare in grade sau trepte profesionale imediat superioare a personalului contractual din sectorul bugetar platit din fonduri publice, examenul constand intr-o lucrare scrisa .

Rezultatele examenului :

- D-na Enache Mihaela – economist I Nota = 10;
- D-na Vasile Nina - economist I Nota = 10 ;
- D-l Sandu Mihai Andrei – cons.juridic Nota = 9 ;

Avand in vedere aceste rezultate, **comisia aproba** promovarea in grad superior a celor trei personae.

COMISIA :

Ec. Butaru Gabriela
Ec. Musca Marlina

- **director fin.-contab.** - **presedinte**
- **economist** - **membru**

Intocmit – Secretar
David Rodica



ROMÂNIA
MINISTERUL SĂNĂTĂȚII
DIRECȚIA ORGANIZARE ȘI POLITICI SALARIALE
NR. IESIRE : 5016 Data : 29.01.2013

RUP

13. FEB. 2013 Către,
Primăria Municipiului Ploiești
Județ Prahova

La adresa dvs. nr. 1498 / 2013, vă facem cunoscut următoarele:

Potrivit prevederilor din H.G.529/2010, pentru aprobarea menținerii managementului asistenței medicale la autoritățile administrației publice locale care au desfășurat faze-pilot, precum și a Listei unităților sanitare publice cu paturi pentru care se menține managementul asistenței medicale la autoritățile administrației publice locale și la Primăria Municipiului București și a Listei unităților sanitare publice cu paturi pentru care se transferă managementul asistenței medicale către autoritățile administrației publice locale și către Primăria Municipiului București, Spitalul Municipal Ploiești este unitate sanitară pentru care managementul asistenței medicale s-a transferat către autoritatea administrației publice locale, respectiv Consiliul Local Ploiești.

Potrivit prevederilor art.15 lit.c din H.G.56/2009, pentru aprobarea Normelor metodologice de aplicare a Ordonanței de urgență a Guvernului nr. 162/2008 privind transferul ansamblului de atribuții și competențe exercitate de Ministerul Sănătății către autoritățile administrației publice locale, autoritatea administrației publice locale, prin structura cu atribuții specifice în domeniu, are competența de a aproba organigrama și modificarea acesteia.

Având în vedere prevederile legale mai sus menționate, solicitarea Spitalului Municipal Ploiești se referă la modificarea organigramei pentru aparatul funcțional și este de competența Consiliului Local Ploiești.

DIRECTOR
EC.DOINA TĂNASĂ



CONSILIER
EC. ADRIANA TRUȚESCU

AT

**CONSILIUL LOCAL AL MUNICIPIULUI PLOIEȘTI
COMISIA DE SPECIALITATE NR. 1**



**COMISIA DE BUGET FINANȚE, CONTROL, ADMINISTRAREA DOMENIULUI
PUBLIC ȘI PRIVAT, STUDII, STRATEGII ȘI PROGNOZE**

RAPORT

Comisia a luat in discutii proiectul de hotărâre privind aprobarea organigramei și a statului de funcții al Spitalului Municipal Ploiești instituție sub autoritatea Consiliului Local Ploiești

și a emis:

aviz favorabil

**PREȘEDINTE,
Paul Palaș**

**SECRETAR,
Cristian Ganea**

Data: 29.03.2013.