



EXPUNERE DE MOTIVE

la proiectul de hotărâre privind aprobarea organigramei și a statului de funcții al Spitalului Municipal Ploiești, instituție sub autoritatea Consiliului Local Ploiești

În conformitate cu prevederile O.U.G. nr.162/2008 privind transferul ansamblului de atribuții și competențe ale Ministerului Sănătății Publice către autoritățile administrației publice locale, coroborate cu prevederile Hotărârii Guvernului nr.56/2009 pentru aprobarea Normelor Metodologice de aplicare a prevederilor acestei ordonanțe, s-a stabilit cadrul legal privind transferul ansamblului de atribuții și competențe ale ministerului sănătății către autoritățile administrației publice locale concomitent cu asigurarea resurselor umane, materiale și financiare necesare exercitării acestora.

Totodata în conformitate cu prevederile Hotărârii Guvernului nr.529/02.06.2010 Spitalul Municipal Ploiești a fost preluat de către Consiliul Local Ploiești.

Având în vedere prevederile art.15 din Hotărârea Guvernului nr.56/2009, coroborate cu prevederile Ordinului ministrului sănătății nr.232/2011 privind aprobarea condițiilor privind redistribuirea personalului de specialitate medico-sanitar și auxiliar sanitar din cadrul unităților sanitare propuse a fi reorganizate în camine pentru persoane vârstnice, care nu a fost preluat de acestea, în alte unități sanitare, propun aprobarea organigramei și a statului de funcții al Spitalului Municipal Ploiești, instituție sub autoritatea Consiliului Local Ploiești.

Urmare celor menționate mai sus propun Consiliului Local aprobarea proiectului de hotărâre anexat.

PRIMAR,

ANDREI LIVIU VOLOSEVICI



RAPORT DE SPECIALITATE
**la proiectul de hotărâre privind aprobarea organigramei
și a statului de funcții al Spitalului Municipal Ploiești,
instituție sub autoritatea Consiliului Local Ploiești**

În conformitate cu prevederile art.15 din Hotărârea Guvernului nr.56/2009 autoritatea administrației publice locale aprobă organigrama și statele de funcții ale unităților sanitare subordonate, cu încadrarea în normativele de personal și în bugetul de venituri și cheltuieli aprobat.

Prevederile art.4 lit.L din Capitolul II – Salarizarea personalului contractual din administrație publică din cadrul Legii nr.284/2010, Legea – Cadru privind salarizarea unitară a personalului plătit din fonduri publice, reglementează modul de promovare a personalului contractual.

Astfel conform alin.2 din articolul menționat anterior, absolvenții învățământului superior de lungă și de scurtă durată, care la data trecerii pe funcția corespunzătoare studiilor absolvite erau încadrați pe funcții cu un nivel de studii inferior specifice domeniului în care au absolvit studiile universitare, se încadrează la gradul profesional imediat superior gradului de debutant, păstrându-și gradația avută la data promovării, numai în măsura în care atribuțiile din fișa postului au fost modificate în mod corespunzător.

Având în vedere cele de mai sus propunem transformarea a trei posturi din cadrul Secției Reumatologie după cum urmează :

- doua posturi de asistent medical principal –studii postliceale în doua posturi de asistent medical - studii superioare

- un post de asistent medical – studii postliceale în post de asistent medical studii superioare.

Potrivit Ordinului nr.1224/2010 privind aprobarea normativelor de personal pentru asistența medicală spitalicească, numărul de posturi pe categorii de personal maxim normat pentru Spitalul Municipal Ploiești este de 553 de posturi.

Solicităm suplimentarea numărului de personal (de la 383 la 387), a statului de funcții și a organigramei cu patru posturi ca urmare a ocupării unor posturi vacante prin redistribuire de la Spitalele desfiintate, respectiv 2 posturi de asistent medical generalist din care un post în cadrul Secției Reumatologie și un post în cadrul compartimentului Cardiologie, un post de infirmiera în cadrul Secției Reumatologie și un post de îngrijitoare curățenie în cadrul Secției Recuperare, Medicină Fizică și Balneologie.

Facem precizarea că aprobarea numărului de personal la 387 de posturi, prin suplimentarea cu 4 posturi vacante nu influențează cheltuielile de personal aprobate pentru anul 2011.

Urmare celor menționate mai sus avizăm favorabil proiectul de hotărâre anexat.

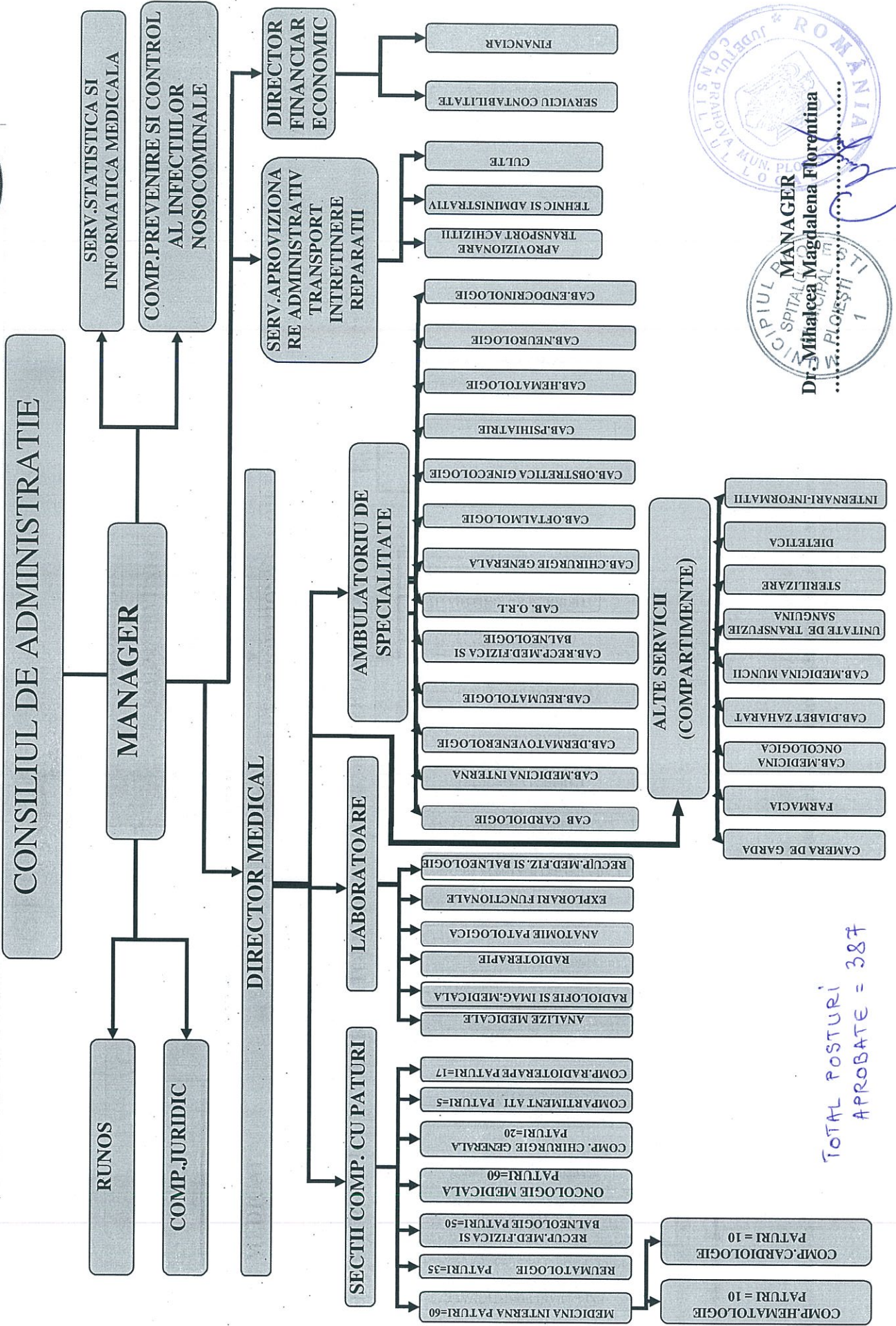
Șef serviciu Resurse Umane, Organizare,
Administrativ, Protecție Civilă și Protecția Muncii
Angelescu Ana – Daniela

Direcția Administrație Publică
Juridic – Contencios, Achiziții Publice, Contracte

Director executiv
Albu Simona

Manager
Spitalul Municipal Ploiești
Mihaiea Magdalena Florentina





TOTAL POSTURI APROBATE = 387

MANAGER
Dr. Mihalcea Magdalena Florentina

SPITALUL MUNICIPAL PLOIESTI

Județul Prahova

ROMANIA

SPITALUL MUNICIPAL PLOIEȘTI

COD FISCAL 2844227

Adresa: Ploiești, Str. Ana Ipătescu nr. 59

Telefon : 0244523904 Fax : 0244596272

CATEGORIA IV, NR. PATURI = 267

Anexa nr.2 la H.C.L.nr. 438/2011

**STAT DE FUNCTII**

Nr. crt.	Denumirea funcției (Legea 284/2010)	Specialitatea	Nivel studii	Cuant. post	Observații
0	1	2	3	4	5

COMITETUL DIRECTOR

1	Manager	Cardiologie	S	1.00	
2	Director medical - medic specialist	Obstetr.-ginecologie	S	1.00	
3	Director fin-contabil - economist IA	Economist	S	1.00	

SECȚII**SECȚIA MEDICINĂ INTERNĂ + AMBULATORIU INTEGRAT**

Nr.paturi = 80 , din care : Comp. HEMATOLOGIE = 10 paturi ; Comp. CARDIOLOGIE = 10 paturi ;

SPITALIZARE DE ZI , Nr.paturi = 6Personal medical superior

4	medic primar-sef sectie	Medicină internă	S	1.00	
5	medic primar	Medicină internă	S	1.00	
6	medic primar	Medicină internă	S	1.00	
7	medic primar	Medicină internă	S	1.00	
8	medic primar	Medicină internă	S	1.00	
9	medic primar	Medicină internă	S	1.00	Ambulatoriu integrat
10	medic specialist	Medicină internă	S	1.00	

Personal mediu sanitar

11	asist.med.pr.-șefă	Medicală	M	1.00	
12	asist.med.pr.	Medicală	PL	1.00	
13	asist.med.pr.	Medicală	PL	1.00	
14	asist.med.pr.	Medicală	PL	1.00	
15	asist.med.pr.	Medicală	PL	1.00	
16	asist.med.pr.	Medicală	PL	1.00	
17	asist.med.pr.	Medicală	PL	1.00	
18	asist.med.pr.	Medicală	PL	1.00	
19	asist.med.pr.	Medicală	PL	1.00	
20	asist.med.pr.	Medicală	PL	1.00	
21	asist.med.	Medicală	PL	1.00	
22	asist.med.	Medicală	PL	1.00	
23	asist.med.	Medicală	PL	1.00	
24	asist.med.	Medicală	PL	1.00	
25	asist.med.	Medicală	PL	1.00	
26	asist.med.	Medicală	PL	1.00	
27	asist.med.	Medicală	PL	1.00	
28	sora med.pr.	Medicală	M	1.00	
29	asist. med.	Medicală	PL	1.00	

Personal auxiliar

30	infirmieră		G	1.00	
31	infirmieră		G	1.00	
32	infirmieră		G	1.00	
33	infirmieră		G	1.00	
34	infirmieră		G	1.00	
35	infirmieră		G	1.00	
36	infirmieră		G	1.00	
37	infirmieră		G	1.00	
38	infirmieră		G	1.00	
39	infirmieră		G	1.00	
40	îngrijitoare		G	1.00	
41	îngrijitoare		G	1.00	
42	îngrijitoare		G	1.00	

43	îngrijitoare		G	1.00	
44	îngrijitoare		G	1.00	
45	îngrijitoare		G	1.00	
46	îngrijitoare		G	1.00	
47	îngrijitoare		G	1.00	
48	îngrijitoare		G	1.00	
49	îngrijitoare		G	1.00	
50	îngrijitoare		G	1.00	
51	îngrijitoare		G	1.00	
52	îngrijitoare		G	1.00	



Compartiment HEMATOLOGIE (10 paturi)

Personal medical superior

53	medic primar	Hematologie	S	1.00	
----	--------------	-------------	---	------	--

Personal mediu sanitar

54	asist.med.pr.	Medicală	PL	1.00	
55	asist.med.pr.	Medicală	PL	1.00	
56	asist.med.pr.	Medicală	PL	1.00	
57	asist.med.	Medicală	PL	1.00	

Personal auxiliar

58	infirmieră		G	1.00	
59	infirmieră		G	1.00	

Compartiment CARDIOLOGIE (10 paturi)

Personal medical superior

60	medic specialist	Cardiologie	S	1.00	Dr. Mihalcea Magdalena Florentina
----	------------------	-------------	---	------	-----------------------------------

Personal mediu sanitar

61	asist.med.pr.	Medicală	PL	1.00	
62	asist.med.pr.	Medicală	PL	1.00	
63	asist.med.	Medicală	PL	1.00	
64	asist.med.	Medicală	PL	1.00	

Personal auxiliar

65	infirmieră		G	1.00	
66	infirmieră		G	1.00	
67	îngrijitoare		G	1.00	

SECȚIA REUMATOLOGIE + AMBULATORIU INTEGRAT

Nr. paturi = 35 ; SPITALIZARE DE ZI , Nr. paturi = 4

Personal medical superior

68	medic primar-șef secție	Reumatologie	S	1.00	
69	medic primar	Reumatologie	S	1.00	
70	medic specialist	Reumatologie	S	1.00	Ambulatoriu integrat
71	medic specialist	Reumatologie	S	1.00	Ambulatoriu integrat

Personal mediu sanitar

72	asist.med.pr. - șefă	Medicală	PL	1.00	
73	asist.med.	Medicală	S	1.00	
74	asist.med.	Medicală	S	1.00	
75	asist.med.	Medicală	S	1.00	
76	asist.med.pr.	Medicală	PL	1.00	
77	asist.med.	Medicală	PL	1.00	
78	asist.med.	Medicală	PL	1.00	
79	asist.med.	Medicală	PL	1.00	
80	asist.med.	Medicală	PL	1.00	
81	asist.med.	Medicală	PL	1.00	
82	asist.med.	Medicală	PL	1.00	

Personal auxiliar

83	infirmieră		G	1.00	
84	infirmieră		G	1.00	
85	infirmieră		G	1.00	
86	infirmieră		G	1.00	
87	îngrijitoare		G	1.00	
88	îngrijitoare		G	1.00	
89	îngrijitoare		G	1.00	
90	îngrijitoare		G	1.00	
91	îngrijitoare		G	1.00	



93	îngrijitoare		G	1.00	
94	infirmieră		G	1.00	

SECȚIA RECUPERARE , MEDICINĂ FIZICĂ ȘI BALNEOLOGIE AMBULATORIU INTEGRAT

Nr. paturi = 50 ; SPITALIZARE DE ZI , Nr. paturi = 4

Personal medical superior

95	medic primar-șef secție	Fizio-recuperare	S	1.00	
96	medic primar	Fizio-recuperare	S	1.00	
97	medic primar	Fizio-recuperare	S	1.00	
98	medic specialist	Fizio-recuperare	S	1.00	Ambulatoriu integrat

Personal mediu sanitar

99	asist.med.pr.-șefă	Medicală	S	1.00	
100	asist.med.pr.	Medicală	PL	1.00	
101	asist.med.pr.	Medicală	PL	1.00	
102	asist.med.pr.	Medicală	PL	1.00	
103	asist.med.pr.	Medicală	PL	1.00	
104	asist.med.pr.	Medicală	PL	1.00	
105	asist.med.pr.	Medicală	PL	1.00	
106	asist.med.	Medicală	PL	1.00	
107	asist.med.	Medicală	PL	1.00	
108	asist.med.	Medicală	PL	1.00	
109	asist.med.	Medicală	PL	1.00	
110	asist.med.	Medicală	PL	1.00	
111	asist.med.	Medicală	PL	1.00	

Personal auxiliar

112	infirmieră		G	1.00	
113	infirmieră		G	1.00	
114	infirmieră		G	1.00	
115	infirmieră		G	1.00	
116	infirmieră		G	1.00	
117	infirmieră		G	1.00	
118	infirmieră		G	1.00	
119	îngrijitoare		G	1.00	
120	îngrijitoare		G	1.00	
121	îngrijitoare		G	1.00	
122	îngrijitoare		G	1.00	
123	îngrijitoare		G	1.00	
124	îngrijitoare		G	1.00	
125	îngrijitoare		G	1.00	

SECȚIA ONCOLOGIE MEDICALĂ + AMBULATORIU INTEGRAT

Nr. paturi = 60 ; SPITALIZARE DE ZI , Nr. paturi = 8

Personal medical superior

126	medic primar-șef secție	Oncologie	S	1.00	
127	medic primar	Oncologie	S	1.00	
128	medic primar	Oncologie	S	1.00	
129	medic primar	Oncologie	S	1.00	

Alt personal superior

130	Psiholog	Psihologie	S	1.00	
-----	----------	------------	---	------	--

Personal mediu sanitar

131	asist.med.pr.-șefă	Medicală	PL	1.00	
132	asist.med.pr.	Medicală	PL	1.00	
133	asist.med.pr.	Medicală	PL	1.00	
134	asist.med.pr.	Medicală	PL	1.00	
135	asist.med.pr.	Medicală	PL	1.00	
136	asist.med.pr.	Medicală	PL	1.00	
137	asist.med.pr.	Medicală	PL	1.00	
138	asist.med.pr.	Medicală	PL	1.00	
139	asist.med.pr.	Medicală	PL	1.00	Spitalizare de zi
140	asist.med.	Medicală	PL	1.00	
141	asist.med.	Medicală	PL	1.00	
142	asist.med.	Medicală	PL	1.00	
143	asist.med.	Medicală	PL	1.00	
144	asist.med.	Medicală	PL	1.00	



145	asist.med.	Medicală	PL	1.00	
146	asist.med.	Medicală	PL	1.00	
147	asist.med.	Medicală	PL	1.00	
148	asist.med.	Medicală	PL	1.00	
149	asist.med.	Medicală	PL	1.00	
150	asist.med.	Medicală	PL	1.00	

Personal auxiliar

151	înfirmeră		G	1.00	
152	înfirmeră		G	1.00	
153	înfirmeră		G	1.00	
154	înfirmeră		G	1.00	
155	înfirmeră		G	1.00	
156	înfirmeră		G	1.00	
157	înfirmeră		G	1.00	
158	înfirmeră		G	1.00	
159	îngrijitoare		G	1.00	
160	îngrijitoare		G	1.00	
161	îngrijitoare		G	1.00	
162	îngrijitoare		G	1.00	
163	îngrijitoare		G	1.00	
164	îngrijitoare		G	1.00	
165	îngrijitoare		G	1.00	
166	îngrijitoare		G	1.00	
167	îngrijitoare		G	1.00	
168	îngrijitoare		G	1.00	

COMPARTIMENT RADIOTERAPIE

Nr. paturi = 17

Personal medical superior

169	medic specialist	Radioterapie	S	1.00	
-----	------------------	--------------	---	------	--

Personal mediu sanitar

170	asist.med.pr.	Medicală	PL	1.00	
171	asist.med.pr.	Medicală	PL	1.00	
172	asist.med.pr.	Medicală	PL	1.00	
173	asist.med.	Medicală	PL	1.00	
174	asist.med.	Medicală	PL	1.00	
175	asist.med.	Medicală	PL	1.00	

Personal auxiliar

176	înfirmeră		M	1.00	
177	îngrijitoare		G	1.00	
178	îngrijitoare		G	1.00	
179	îngrijitoare		G	1.00	

* **COMPARTIMENT CHIRURGIE GENERALĂ** , Nr. paturi = 20

* **COMPARTIMENT A.T.I.** , Nr. paturi = 5

* Închise temporar până la finalizarea lucrărilor, obținerea dotărilor necesare și asigurarea cu personal

CAMERA DE GARDĂ

LABORATOR RADIOTERAPIE

Personal medical superior

180	medic primar	Radioterapie	S	1.00	
181	medic primar	Radioterapie	S	1.00	

Alt personal superior

182	Fizician specialist	Fizician	S	1.00	
-----	---------------------	----------	---	------	--

Personal mediu sanitar

183	asist.med.pr.	Medicală	PL	1.00	
184	asist.med.pr.	Medicală	PL	1.00	
185	asist.med.pr.	Medicală	PL	1.00	
186	asist.med.	Medicală	PL	1.00	
187	asist.med.	Medicală	PL	1.00	

Personal auxiliar

188	îngrijitoare		G	1.00	
-----	--------------	--	---	------	--

FARMACIE

Personal medical superior

189	farmacist primar-sef	Farmacie	S	1.00	
190	farmacist primar	Farmacie	S	1.00	

Personal mediu sanitar

191	asist.med.pr.-șefă	Farmacie	PL	1.00	
192	asist. med.pr.	Farmacie	PL	1.00	
193	asist.med.pr.	Farmacie	PL	1.00	
194	asist.med.	Farmacie	PL	1.00	
195	asist.med.	Farmacie	PL	1.00	

Personal auxiliar

196	îngrijitoare		G	1.00	
-----	--------------	--	---	------	--

LABORATOR ANALIZE MEDICALE

Personal medical superior

197	medic primar - sef laborator	Laborator	S	1.00	
198	medic specialist	Laborator	S	1.00	
199	medic primar	Laborator	S	1.00	
200	medic primar	Laborator	S	1.00	

Alt personal superior

201	chimist pr.	Laborator	S	1.00	
202	biolog pr.	Laborator	S	1.00	
203	biolog pr.	Laborator	S	1.00	
204	biolog pr.	Laborator	S	1.00	

Personal mediu sanitar

205	asist.med.pr.- șefă	Laborator	PL	1.00	
206	asist.med.pr.	Laborator	PL	1.00	
207	asist.med.pr.	Laborator	PL	1.00	
208	asist.med.pr.	Laborator	PL	1.00	
209	asist.med.pr.	Laborator	M	1.00	
210	asist.med.pr.	Laborator	M	1.00	
211	asist.med.	Laborator	PL	1.00	
212	asist.med.	Laborator	PL	1.00	
213	laborant pr.	Laborator	M	1.00	
214	asist.med.pr.	Laborator	PL	1.00	

Personal auxiliar

215	îngrijitoare		G	1.00	
216	îngrijitoare		G	1.00	
217	îngrijitoare		G	1.00	
218	îngrijitoare		G	1.00	

LABORATOR RADIOLOGIE , IMAGISTICĂ MEDICALĂ

Personal medical superior

219	medic primar - șef	Radiologie	S	1.00	
220	medic rezident an II	Radiologie	S	1.00	
221	medic specialist	Radiologie	S	1.00	

Personal mediu sanitar

222	asist.med.pr.	Radiologie	PL	1.00	
223	asist.med.pr.	Radiologie	PL	1.00	
224	asist.med.pr.	Radiologie	PL	1.00	
225	asist.med.pr.	Radiologie	PL	1.00	
226	asist.med.pr.	Medicală	PL	1.00	
227	asist.med.	Medicală	PL	1.00	
228	sora med.pr.	Radiologie	M	1.00	

Personal auxiliar

229	îngrijitoare		G	1.00	
-----	--------------	--	---	------	--

SERVICIUL DE ANATOMIE PATOLOGICĂ

Personal medical superior

230	medic primar	Anatomie patologică	S	1.00	
-----	--------------	---------------------	---	------	--

Alt personal medical superior

231	biolog principal	Laborator	S	1.00	
-----	------------------	-----------	---	------	--

Personal mediu sanitar

232	asist.med.pr.	Laborator	PL	1.00	
233	asist.med.pr.	Laborator	M	1.00	

Personal auxiliar

234	îngrijitor		G	1.00	
-----	------------	--	---	------	--

235	îngrijitoare		G	1.00	
-----	--------------	--	---	------	--

LABORATOR EXPLORĂRI FUNCȚIONALE

236	asist.med.pr.	Medicală	PL	1.00	
237	asist.med.pr.	Medicală	PL	1.00	
238	asist.med.pr.	Medicală	PL	1.00	
239	asist.med.	Medicală	PL	1.00	

LABORATOR RECUPERARE , MEDICINĂ FIZICĂ ȘI BALNEOLOGIE

(BAZA DE TRATAMENT)

Personal medical superior

240	profesor C.F.M. princ.	CFM	S	1.00	
241	fiziokinetoterapeut princ.	CFM	S	1.00	
242	fiziokinetoterapeut princ.	CFM	S	1.00	

Personal mediu sanitar

243	asist.med.pr.	Fizio-terapie	PL	1.00	
244	asist.med.pr.	Fizio-terapie	PL	1.00	
245	asist.med.pr.	Fizio-terapie	PL	1.00	
246	asist.med.pr.	Fizio-terapie	PL	1.00	
247	asist.med.pr.	Fizio-terapie	PL	1.00	
248	asist.med.pr.	Fizio-terapie	PL	1.00	
249	asist.med.pr.	Fizio-terapie	PL	1.00	
250	asist.med.pr.	Fizio-terapie	PL	1.00	
251	asist.med.pr.	Fizio-terapie	PL	1.00	
252	asist.med.pr.	Fizio-terapie	PL	1.00	
253	asist.med.pr.	Fizio-terapie	PL	1.00	
254	asist.med.pr.	Fizio-terapie	PL	1.00	
255	asist.med.pr.	Fizio-terapie	PL	1.00	
256	asist.med.pr.	Fizio-terapie	PL	1.00	
257	asist.med.pr.	Fizio-terapie	PL	1.00	
258	asist.med.pr.	Masaj	PL	1.00	
259	asist.med.pr.	Fizio-terapie	PL	1.00	
260	asist.med.pr.	Fizio-terapie	PL	1.00	
261	asist.med.	Fizio-terapie	PL	1.00	

Personal auxiliar

262	îngrijitoare		G	1.00	
263	îngrijitoare		G	1.00	
264	îngrijitoare		G	1.00	
265	îngrijitoare		G	1.00	
266	îngrijitoare		G	1.00	

CABINET DIABET ZAHARAT , NUTRIȚIE ȘI BOLI METABOLICE

Personal medical superior

267	medic primar	Diabet	S	1.00	
268	medic rezident an IV	Diabet	S	1.00	

Personal mediu sanitar

269	asist.med.pr.	Medicală	PL	1.00	
270	asist.med.pr.	Medicală	PL	1.00	

CABINET ONCOLOGIE MEDICALĂ

Personal medical superior

271	medic primar	Oncologie	S	1.00	
272	medic specialist	Oncologie	S	1.00	

Personal mediu sanitar

273	asist.med.pr.	Medicală	PL	1.00	
274	asist.med.	Medicală	PL	1.00	

CABINET MEDICINA MUNCII

Personal medical superior

275	medic primar	Medicina muncii	S	1.00	
-----	--------------	-----------------	---	------	--

Personal mediu sanitar

276	asist.med.	Medicală	PL	1.00	
-----	------------	----------	----	------	--

COMPARTIMENT PREVENIRE ȘI CONTROL AL INFECȚIILOR NOZOCOMIALE

Personal mediu sanitar

277	asist.med.pr.	Igienă	PL	1.00	
-----	---------------	--------	----	------	--



	<u>Personal auxiliar</u>				
278	agent DDD		G	1.00	
STERILIZARE					
279	asist.med.pr.	Igiena	PL	1.00	
UNITATE TRANSFUZII SANGUINE					
280	asist.med.pr.	Medicală	PL	1.00	
SERVICIUL DE STATISTICĂ ȘI INFORMATICĂ MEDICALĂ					
<u>Personal mediu sanitar</u>					
281	asist.med.	Medicală	PL	1.00	
282	statistician medical princ.		M	1.00	
283	statistician medical		M	1.00	
ALTE ACTIVITĂȚI COMUNE PE SPITAL					
Birou internari si informatii					
284	registrator med.pr.		M	1.00	
285	registrator med.pr.		M	1.00	
286	registrator med.pr.		M	1.00	
Dietetică					
287	asist.med.pr.	Medicală	PL	1.00	
Culte					
288	preot definitiv		S	1.00	
AMBULATORIUL INTEGRAT SPITALULUI					
Cabinet Medicină Internă					
<u>Personal mediu sanitar</u>					
289	asist.med.pr.	Medicală	PL	1.00	
Cabinet Reumatologie					
<u>Personal mediu sanitar</u>					
290	asist.med.pr.	Medicală	PL	1.00	
291	asist.med.pr.	Medicală	PL	1.00	
Cabinet O.R.L.					
<u>Personal medical superior</u>					
292	medic specialist	O.R.L.	S	1.00	
<u>Personal mediu sanitar</u>					
293	asist.med.	Medicală	PL	1.00	
Cabinet Oftalmologie					
<u>Personal medical superior</u>					
294	medic primar	Oftalmologie	S	1.00	
<u>Personal mediu sanitar</u>					
295	sora med. pr.	Medicală	M	1.00	
Cabinet Chirurgie generală					
<u>Personal mediu sanitar</u>					
296	medic primar	Chirurgie	S	1.00	
297	medic rezident an III	Chirurgie	S	1.00	
<u>Personal mediu sanitar</u>					
298	asist.med.	Medicală	PL	1.00	
Cabinet Recuperare , medicină fizică și balneologie					
<u>Personal mediu sanitar</u>					
299	asist.med.pr.	Medicală	PL	1.00	
Cabinet Obstetrică-ginecologie					
<u>Personal medical superior</u>					
300	medic specialist	Obstetr.ginec.	S	1.00	
301	medic specialist	Obstetr.ginec.	S	1.00	Dr. Marin Liliana Mihaela / Director med
<u>Personal mediu sanitar</u>					
302	asist.med.pr.	Medicală	PL	1.00	
303	asist.med.pr.	Medicală	PL	1.00	
Cabinet Hematologie					
<u>Personal medical superior</u>					
304	medic specialist	Hematologie	S	1.00	
<u>Personal mediu sanitar</u>					
305	asist.med.pr.	Medicală	PL	1.00	
Cabinet Dermato-venerologie					
<u>Personal medical superior</u>					
306	medic specialist	Dermatolog	S	1.00	

<u>Personal mediu sanitar</u>					
307	asist.med.	Medicală	PL	1.00	
Cabinet Endocrinologie					
<u>Personal medical superior</u>					
308	medic rezident an III	Endocrine	S	1.00	
309	medic specialist	Endocrine	D	1.00	
<u>Personal mediu sanitar</u>					
310	asist.med.	Medicală	PL	1.00	
Cabinet Psihiatrie					
<u>Personal medical superior</u>					
311	medic primar	Psihiatrie	S	1.00	
312	medic specialist	Psihiatrie	S	1.00	
<u>Personal mediu sanitar</u>					
313	asist.med.pr.	Medicală	PL	1.00	
314	asist.med.pr.	Medicală	PL	1.00	
Cabinet Neurologie					
<u>Personal medical superior</u>					
315	medic primar	Neurologie	S	1.00	
316	medic rezident an III	Neurologie	S	1.00	
<u>Personal mediu sanitar</u>					
317	asist.med.pr.	Medicală	PL	1.00	
Cabinet Cardiologie					
<u>Personal medical superior</u>					
318	medic specialist	Cardiologie	D	1.00	
<u>Personal mediu sanitar</u>					
319	asist. med.	Medicală	PL	1.00	
Personal auxiliar					
320	îngrijitoare		M	1.00	
321	îngrijitoare		M	1.00	
322	îngrijitoare		M	1.00	
323	îngrijitoare		M	1.00	
324	îngrijitoare		M	1.00	
325	îngrijitoare		M	1.00	
326	îngrijitoare		M	1.00	



APARAT FUNCȚIONAL - PERSONAL DE EXECUȚIE TEHNICO - AD-TIV

<u>Birou RUNOS</u>					
327	referent IA - sef birou RUNOS		M	1.00	
328	economist I		S	1.00	
<u>Birou Financiar -Contabilitate</u>					
329	economist IA		S	1.00	Butaru Gabriela - Director fin
330	economist IA		S	1.00	
331	economist IA		S	1.00	
332	economist II		S	1.00	
333	economist II		S	1.00	
<u>Serviciul Aprovizionare , Ad-tiv , Transport</u>					
334	inginer IA - șef serv. Aprovizionare		S	1.00	
335	secretar dactilograf I		M	1.00	
336	arhivar		M	1.00	
337	magaziner		M	1.00	
338	magaziner		M	1.00	
<u>Birou Achiziții publice, contractare</u>					
339	subinginer I		SSD	1.00	
<u>Compartiment Juridic</u>					
340	consilier juridic I		S	1.00	
<u>Compartiment securitatea muncii, PSI, protecție civilă și situații de urgență</u>					
341	referent IA		M	1.00	
<u>Compartiment informatică</u>					
342	economist II	Economist	S	1.00	

MUNCITORI

<u>Întreținere clădiri și instalații , apă , lumină , încălzire , frigorifice</u>					
343	muncitor III	Tâmplar	Sc. prf.	1.00	
344	muncitor IV	Zugrav	Sc. prf.	1.00	
345	muncitor II	Instalator	Sc. prf.	1.00	

346	muncitor II	Electrician	Sc. pf.	1.00	
347	muncitor IV	Electrician	M	1.00	
348	muncitor II	Instalator	Sc. pf.	1.00	
Posturi fixe (centr. termice cu până la 10 cazane) - 3 CT sediu spital x 3 ture ;					
349	muncitor II	Fochist	Sc. pf.	1.00	
350	muncitor II	Fochist	Sc. pf.	1.00	
351	muncitor II	Fochist	Sc. pf.	1.00	
352	muncitor III	Fochist	Sc. pf.	1.00	
353	muncitor III	Fochist	Sc. pf.	1.00	
354	muncitor III	Fochist	Sc. pf.	1.00	
Centrala telefonică					
355	muncitor III	Telefonistă	M	1.00	
Compartiment transport					
356	muncitor II	cond.auto	Sc.prof.	1.00	
357	muncitor II	cond.auto	M	1.00	
358	muncitor II	cond.auto	M	1.00	
359	muncitor II	cond.auto	M	1.00	
Pregătirea hranei în blocurile alimentare (deserveste până la 700 paturi)					
360	muncitor II	Bucătar	Sc. pf.	1.00	
361	muncitor IV	Bucătar	Sc. pf.	1.00	
362	muncit.necalificat I - bucătărie		G	1.00	
363	muncit.necalificat I - bucătărie		G	1.00	
364	muncit.necalificat I - bucătărie		G	1.00	
365	muncit.necalificat I - bucătărie		G	1.00	
366	muncit.necalificat I - bucătărie		G	1.00	
367	muncit.necalificat I - bucătărie		G	1.00	
368	muncit.necalificat I - bucătărie		M	1.00	
369	muncit.necalificat I - bucătărie		G	1.00	
370	muncit.necalificat I - bucătărie		G	1.00	
Compartiment ad-tiv , pază					
371	portar		G	1.00	
372	portar		G	1.00	
373	portar		G	1.00	
374	portar		G	1.00	
375	portar		G	1.00	
376	portar		G	1.00	
377	portar		G	1.00	
Alte muncitori necuprinși în formații de lucru					
378	muncitor II	lenjereasă	G	1.00	
379	muncitor IV	achizitor	M	1.00	
380	îngrijit. curățenie		M	1.00	
381	îngrijit. curățenie		G	1.00	
Spălătorie					
382	spălătoreasă cu gestiune		G	1.00	
383	spălătoreasă		G	1.00	
384	spălătoreasă		G	1.00	
385	spălătoreasă		G	1.00	
TOTAL					

MEDICI REZIDENȚI

386	medic rezident an II	Med. familie	S	1.00	
387	medic rezident an II	Med. familie	S	1.00	



CENTRALIZATOR PE CATEGORII DE PERSONAL

01 noiembrie 2011

CATEGORII DE PERSONAL	NUMAR POSTURI		
	NORMAT	EXISTENT STAT FUNCTII	OCUPATE
COMITET DIRECTOR	0	3	3
Medici (inclusiv medici rezidenti/post)	71	50	41
Alt personal sanitar superior, din care:	16	11	4
- farmacisti	2	2	0
- chimisti, biologi, biochimisti, fizician	9	5	1
- prof. CFM	4	3	3
- psihologi	1	1	0
Personal sanitar mediu, din care:	240	159	149
Statisticieni, registratori medicali	8	5	5
Personal auxiliar sanitar, din care:	157	104	93
- infirmiere	50	36	34
- ingrijitoare	88	64	55
- spalatorese	4	4	4
- brancardieri	15		
- soferi autosanitare			
- ambulantieri			
Personal paza	9	6	6
Personal TESA	16	16	15
CULTE	0	1	1
Muncitori, din care:	42	33	26
-muncitori intretinere, reparatii etc	31	22	16
- muncitori bloc alimentar	11	11	10
PERSONAL INCADRAT CONF.OMSP 916/2002 (SPCIN)	2	2	2
Personal sanitar mediu	1	1	1
Personal sanitar auxiliar	1	1	1
MEDICI SI FARMACISTI REZIDENTI (fara post)		2	2
TOTAL	553	387	342





**CONSILIUL LOCAL AL MUNICIPIULUI PLOIEȘTI
COMISIA DE SPECIALITATE NR. 1**

**COMISIA DE BUGET FINANȚE, CONTROL, ADMINISTRAREA DOMENIULUI
PUBLIC ȘI PRIVAT, STUDII, STRATEGII ȘI PROGNOZE**

RAPORT

Comisia a luat în discuție proiectul de hotărâre privind aprobarea organigramei și a statutului de funcții al Spitalului de Municipal Ploiești, instituție sub autoritatea Consiliului Local Ploiești

și a emis:

em. - favorabil.

**PREȘEDINTE,
Radu Mateescu**

**SECRETAR,
Gheorghe Sirbu**

Data:

28 x. 2011

**CONSILIUL LOCAL AL MUNICIPIULUI PLOIEȘTI
COMISIA DE SPECIALITATE NR. 6**

**COMISIA PENTRU ÎNVĂȚĂMÂNT, SĂNĂTATE, ȘTIINȚĂ, CULTURĂ, CULTE,
TINERET ȘI SPORT**

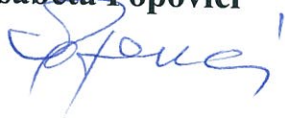
RAPORT

Comisia a luat in discutii proiectul de hotărâre privind aprobarea organigramei și a statului de funcții al Spitalului de Municipal Ploiești, instituție sub autoritatea Consiliului Local Ploiești

și a emis:

A-112 FAVORABIL

**PREȘEDINTE,
Elisabeta Popovici**



**SECRETAR,
Lupu Adrian Gelu**



Data:

24.10.2011