



## **EXPUNERE DE MOTIVE**

### **la proiectul de hotărâre privind modificarea și aprobarea organigramei și a statului de funcții ale Spitalului Municipal Ploiești, ca urmare a obținerii avizului Ministerului Sănătății**

În conformitate cu prevederile O.U.G. nr.162/2008 privind transferul ansamblului de atribuții și competențe ale Ministerului Sănătății Publice către autoritățile administrației publice locale, coroborate cu prevederile Hotărârii Guvernului nr.56/2009 pentru aprobarea Normelor Metodologice de aplicare a prevederilor acestei ordonanțe, s-a stabilit cadrul legal privind transferul ansamblului de atribuții și competențe ale ministerului sănătății către autoritățile administrației publice locale concomitent cu asigurarea resurselor umane, materiale și financiare necesare exercitării acestora.

Totodată în conformitate cu prevederile Hotărârii Guvernului nr.529/02.06.2010 Spitalul Municipal Ploiești a fost preluat de către Consiliul Local Ploiești.

Având în vedere prevederile art.15 din Hotărârea Guvernului nr.56/2009 propun aprobarea organigramei ca urmare a obținerii –avizului conform – eliberat de Ministerul Sănătății pentru modificarea structurii organizatorice a Spitalului Municipal Ploiești, respectiv schimbarea denumirii compartimentului de cardiologie cronici în compartiment cardiologie și schimbarea denumirii compartimentului de chirurgie oncologică în compartiment de chirurgie generală în cadrul Spitalului Municipal Ploiești.

Urmare celor menționate mai sus propun Consiliului Local aprobarea proiectului de hotărâre anexat.

**PRIMAR,**  
**ANDREI LIVIU VOLOSEVICI**

## **RAPORT DE SPECIALITATE**

**la proiectul de hotărâre privind modificarea și aprobarea  
organigramei și a statului de funcții ale Spitalului Municipal Ploiești,  
ca urmare a obținerii avizului Ministerului Sănătății**

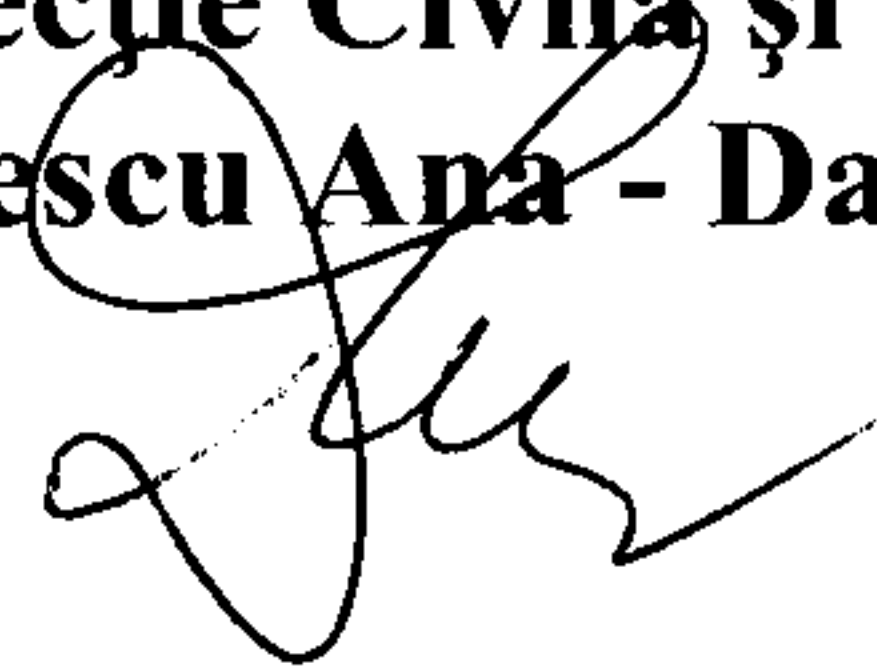
În conformitate cu prevederile art.15, lit.,b” și lit.,c” din Hotărârea Guvernului nr.56/2009 autoritatea administrației publice locale aprobă modificarea ștatelor de funcții aprobate, organigrama și modificarea acesteia pentru unitățile sanitare cu paturi al căror management a fost transferat către consiliile locale.

În baza adresei Municipiului Ploiești nr.6237/2011 și a solicitării managerului Spitalului Municipal Ploiești nr.1371/2011 de schimbare a denumirii compartimentului de cardiologie cronici în compartiment cardiologie și de schimbare a denumirii compartimentului de chirurgie oncologică în compartiment de chirurgie generală în cadrul Spitalului Municipal Ploiești, Ministerul Sănătății a eliberat conform prevederilor art.13 lit.,b” din Hotărârea Guvernului nr.56/2009, actualizată - avizul conform nr. XI/A/24246/CSA/3988/CSA/6259 /31.05.2011, anexat – care sta la baza propunerii de modificare a organigramei și a statului de funcții ale spitalului Municipal Ploiești.

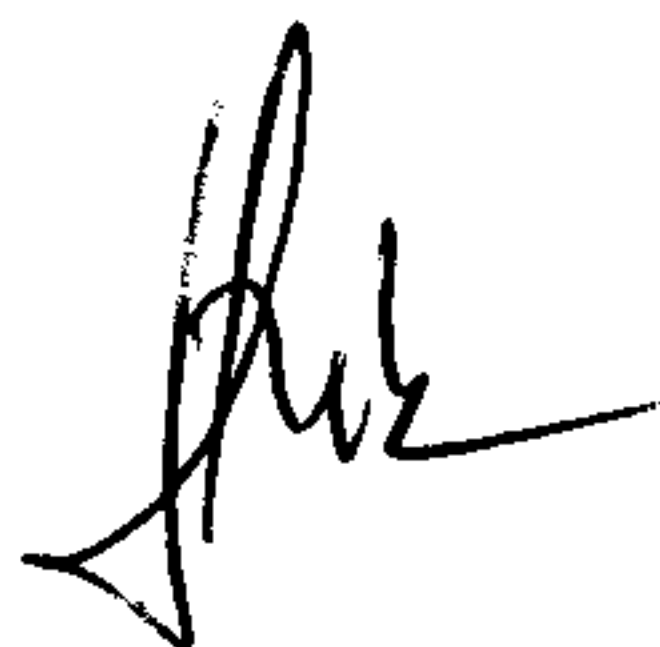
Menționam ca modificările solicitate nu presupun suplimentarea numărului de personal.

Urmare celor menționate mai sus avizăm favorabil proiectul de hotărâre anexat.

**Șef serviciu Resurse Umane, Organizare,  
Administrativ, Protecție Civilă și Protecția Muncii  
Angelescu Ana - Daniela**



**Direcția Administrație Publică  
Juridic – Contencios, Achiziții Publice, Contracte  
Albu Simona**

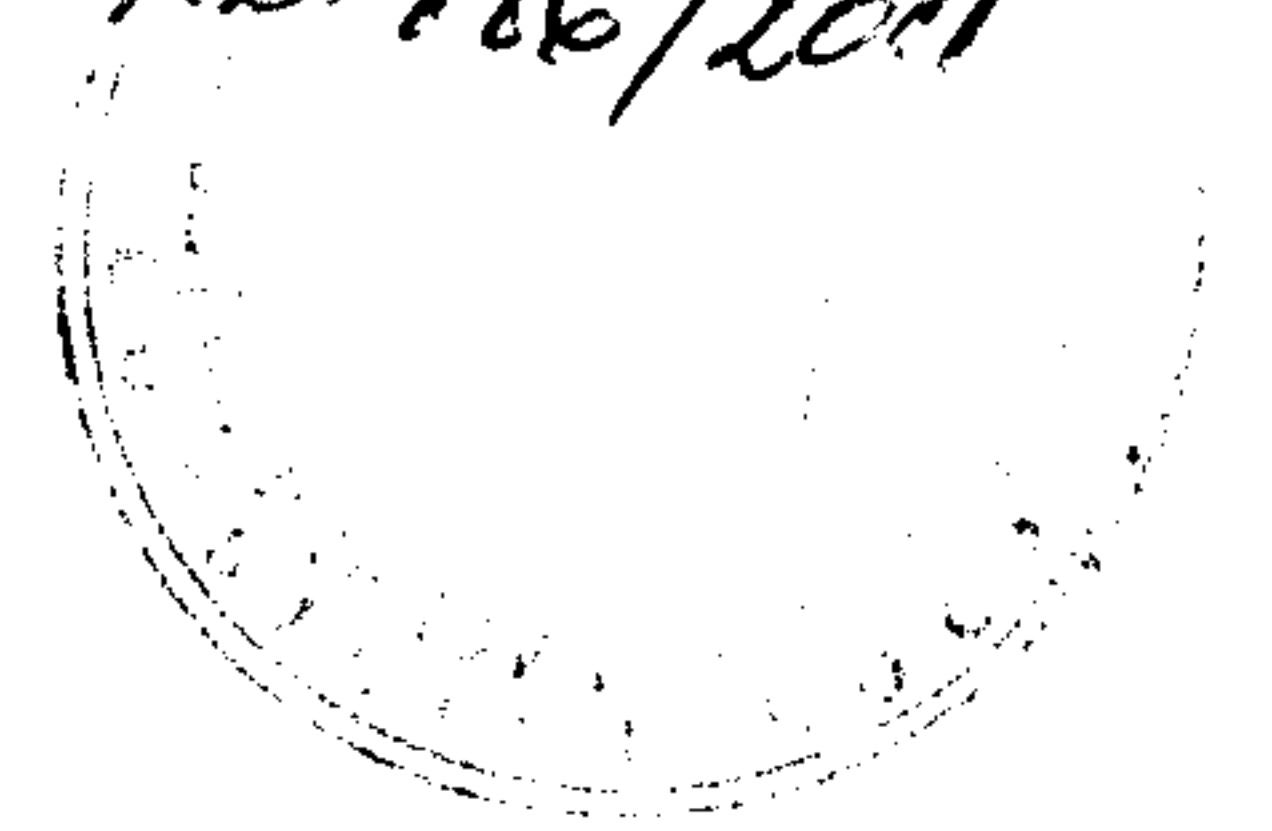


**Manager  
Spitalul Municipal Ploiești  
Mihalcea Magdalena Florentina**



ANEXA NR 1  
LA M.C.L. NR. 186/2011

MINISTERUL SANATATII  
DIRECTIA ORGANIZARE SI POLITICI SALARIALE  
NR.XI/A/24246/CSA/3988/CSA/6259/31.05.2011



CATRE,

PRIMARIA MUNICIPIULUI PLOIEȘTI

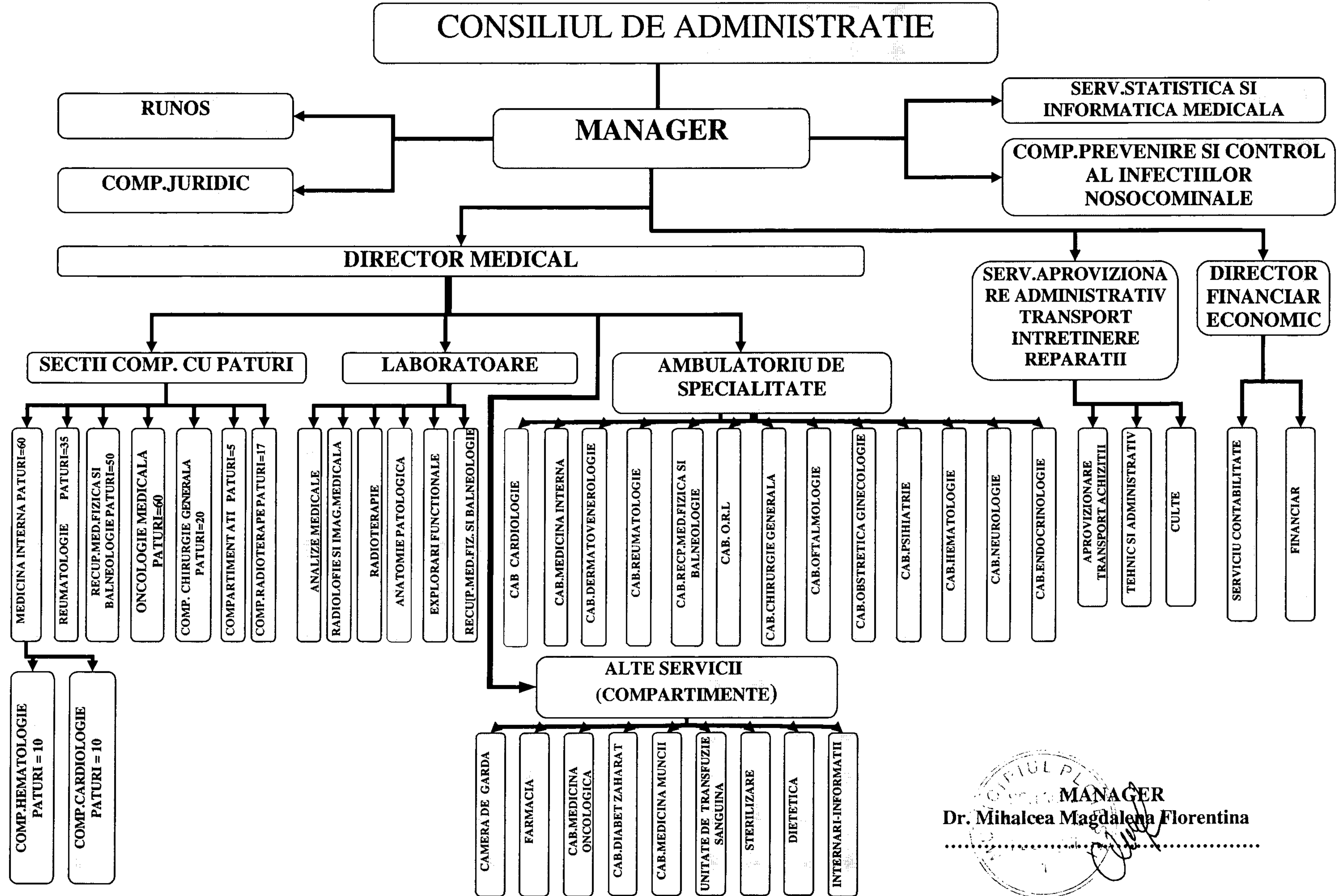
La adresa dvs.nr.6237/2011 și a Spitalului Municipal Ploiești nr.1371/2011, vă comunicăm ca s-a avizat de către conducerea Ministerului Sănătății, în conformitate cu prevederile art.174, alin (5) din Legea nr.95/2006 privind reforma în domeniul sănătății, cu modificările și completările ulterioare, la Spitalul Municipal Ploiești următoarele modificări :

- schimbarea denumirii compartimentului de cardiologie cronici, in compartiment de cardiologie si
- schimbarea denumirii compartimentului de chirurgie oncologica in compartiment de chirurgie generala, care rămâne închis temporar.

DIRECTOR ADJ.  
Ec.Doina Tănasă



CONSILIER  
Dr.Marieta Bărduț



**MANAGER**  
Dr. Mihalcea Magdalena Florentina

**SPITALUL MUNICIPAL PLOIEȘTI**

COD FISCAL 2844227

Adresa: Ploiești, Str. Ana Ipătescu nr. 59

Telefon : 0244523904 Fax : 0244596272

CATEGORIA IV, NR. PATURI = 267

Anexa nr.3 la H.C.L.nr. 186 / 2016

**STAT DE FUNCȚII**

Nr. crt.	Denumirea funcției (Legea 330/2009)	Specialitatea	Nivel studii	Cuant. post	Observații
0	1	2	3	4	5

**COMITETUL DIRECTOR**

1	Manager	Cardiologie	S	1,00	
2	Director medical - medic specialist	Obstetr.-ginecologie	S	1,00	
3	Director fin-contabil - economist IA	Economist	S	1,00	

**SECTII****SECȚIA MEDICINĂ INTERNĂ + AMBULATORIU INTEGRAT**

Nr.paturi = 80 , din care : Comp. HEMATOLOGIE = 10 paturi ; Comp. CARDIOLOGIE = 10 paturi ;

SPITALIZARE DE ZI , Nr.paturi = 6

Personal medical superior

4	medic primar-sef sectie	Medicină internă	S	1,00	
5	medic primar	Medicină internă	S	1,00	
6	medic primar	Medicină internă	S	1,00	
7	medic primar	Medicină internă	S	1,00	
8	medic primar	Medicină internă	S	1,00	
9	medic primar	Medicină internă	S	1,00	Ambulatoriu integrat
10	medic specialist	Medicină internă	S	1,00	

Personal mediu sanitar

11	asist.med.pr.-șefă	Medicală	M	1,00	
12	asist.med.pr.	Medicală	PL	1,00	
13	asist.med.pr.	Medicală	PL	1,00	
14	asist.med.pr.	Medicală	PL	1,00	
15	asist.med.pr.	Medicală	PL	1,00	
16	asist.med.pr.	Medicală	PL	1,00	
17	asist.med.pr.	Medicală	PL	1,00	
18	asist.med.pr.	Medicală	PL	1,00	
19	asist.med.pr.	Medicală	PL	1,00	
20	asist.med.pr.	Medicală	PL	1,00	
21	asist.med.	Medicală	PL	1,00	
22	asist.med.	Medicală	PL	1,00	
23	asist.med.	Medicală	PL	1,00	
24	asist.med.	Medicală	PL	1,00	
25	asist.med.	Medicală	PL	1,00	
26	asist.med.	Medicală	PL	1,00	
27	asist.med.	Medicală	PL	1,00	
28	sora med.pr.	Medicală	M	1,00	
29	asist. med.	Medicală	PL	1,00	

Personal auxiliar

30	infirmieră		G	1,00	
31	infirmieră		G	1,00	
32	infirmieră		G	1,00	
33	infirmieră		G	1,00	
34	infirmieră		G	1,00	
35	infirmieră		G	1,00	
36	infirmieră		G	1,00	
37	infirmieră		G	1,00	

Nr. crt.	Denumirea funcției (Legea 330/2009)	Specialitatea	Nivel studii	Cuant. post	Observații
0	1	2	3	4	5
38	infirmieră		G	1,00	
39	infirmieră		G	1,00	
40	ingrijitoare		G	1,00	
41	ingrijitoare		G	1,00	
42	ingrijitoare		G	1,00	
43	ingrijitoare		G	1,00	
44	ingrijitoare		G	1,00	
45	ingrijitoare		G	1,00	
46	ingrijitoare		G	1,00	
47	ingrijitoare		G	1,00	
48	ingrijitoare		G	1,00	
49	ingrijitoare		G	1,00	
50	ingrijitoare		G	1,00	
51	ingrijitoare		G	1,00	
52	ingrijitoare		G	1,00	

### Compartiment HEMATOLOGIE (10 paturi)

#### Personal medical superior

53	medic primar	Hematologie	S	1,00	
----	--------------	-------------	---	------	--

#### Personal mediu sanitar

54	asist.med.pr.	Medicală	PL	1,00	
55	asist.med.pr.	Medicală	PL	1,00	
56	asist.med.pr.	Medicală	PL	1,00	
57	asist.med.	Medicală	PL	1,00	

#### Personal auxiliar

58	infirmieră		G	1,00	
59	infirmieră		G	1,00	

### Compartiment CARDIOLOGIE (10 paturi)

#### Personal medical superior

60	medic specialist	Cardiologie	S	1,00	
----	------------------	-------------	---	------	--

#### Personal mediu sanitar

61	asist.med.pr.	Medicală	PL	1,00	
62	asist.med.	Medicală	PL	1,00	
63	asist.med.	Medicală	PL	1,00	

#### Personal auxiliar

64	infirmieră		G	1,00	
65	infirmieră		G	1,00	
66	ingrijitoare		G	1,00	

## SECȚIA REUMATOLOGIE + AMBULATORIU INTEGRAT

**Nr. paturi = 35 ; SPITALIZARE DE ZI , Nr. paturi = 4**

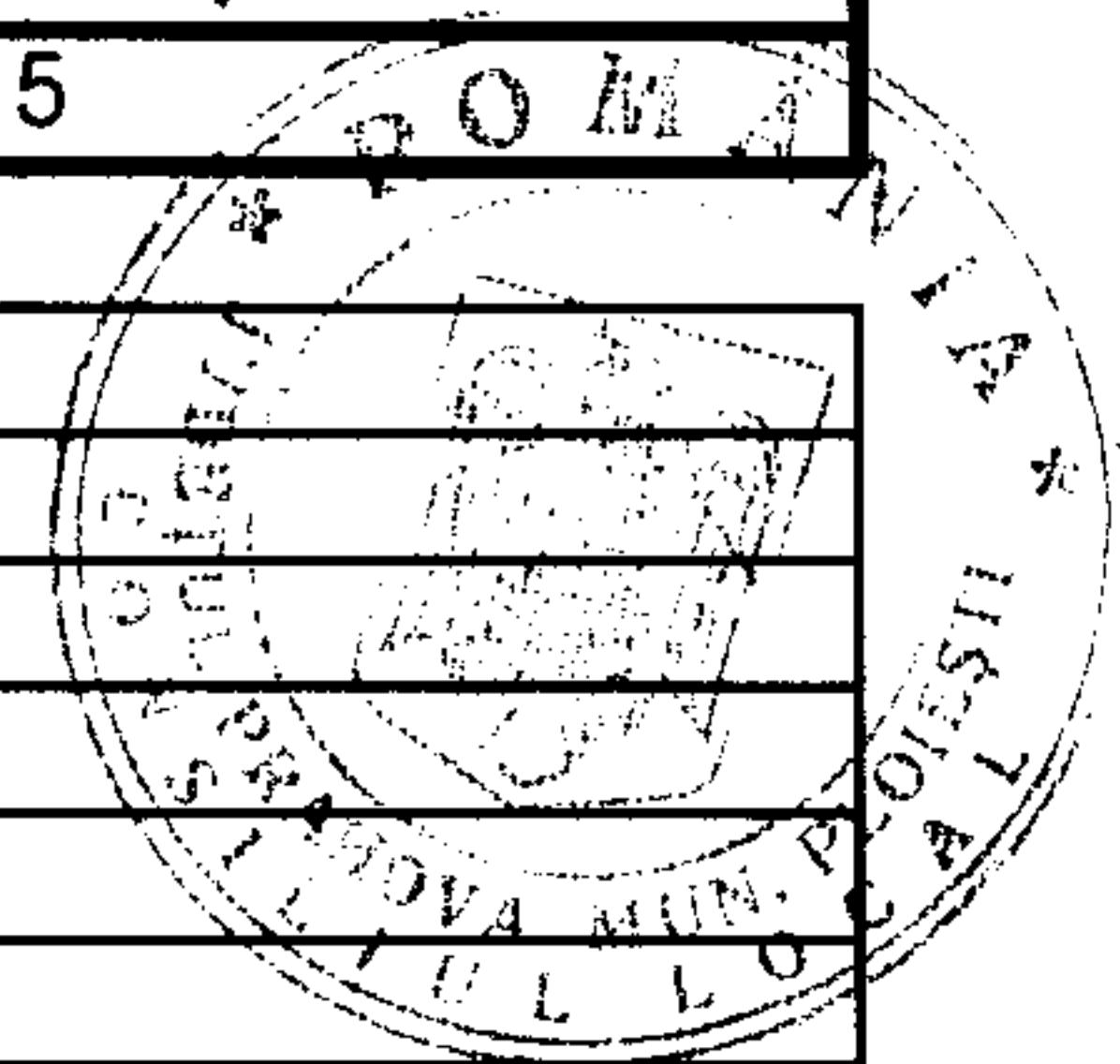
#### Personal medical superior

67	medic primar-șef secție	Reumatologie	S	1,00	
68	medic primar	Reumatologie	S	1,00	
69	medic specialist	Reumatologie	S	1,00	Ambulatoriu integrat
70	medic specialist	Reumatologie	S	1,00	Ambulatoriu integrat

#### Personal mediu sanitar

71	asist.med.pr.- șefă	Medicală	PL	1,00	
72	asist.med.pr.	Medicală	PL	1,00	
73	asist.med.pr.	Medicală	PL	1,00	
74	asist.med.pr.	Medicală	PL	1,00	
75	asist.med.pr.	Medicală	PL	1,00	
76	asist.med.	Medicală	PL	1,00	
77	asist.med.	Medicală	PL	1,00	
78	asist.med.	Medicală	PL	1,00	
79	asist.med.	Medicală	PL	1,00	
80	asist.med.	Medicală	PL	1,00	
81	asist.med.	Medicală	PL	1,00	

Nr. crt.	Denumirea funcției (Legea 330/2009)	Specialitatea	Nivel studii	Cuant. post	Observații
0	1	2	3	4	5
<b>Personal auxiliar</b>					
82	infirmieră		G	1,00	
83	infirmieră		G	1,00	
84	infirmieră		G	1,00	
85	infirmieră		G	1,00	
86	ingrijitoare		G	1,00	
87	ingrijitoare		G	1,00	
88	ingrijitoare		G	1,00	
89	ingrijitoare		G	1,00	
90	ingrijitoare		G	1,00	
91	ingrijitoare		G	1,00	
92	ingrijitoare		G	1,00	



## SECȚIA RECUPERARE , MEDICINĂ FIZICĂ ȘI BALNEOLOGIE + AMBULATORIU INTEGRAT

**Nr. paturi = 50 ; SPITALIZARE DE ZI , Nr. paturi = 4**

### Personal medical superior

93	medic primar-șef secție	Fizio-recuperare	S	1,00	
94	medic primar	Fizio-recuperare	S	1,00	
95	medic primar	Fizio-recuperare	S	1,00	
96	medic specialist	Fizio-recuperare	S	1,00	Ambulatoriu integrat

### Personal mediu sanitar

97	asist.med.pr.-șefă	Medicală	S	1,00	
98	asist.med.pr.	Medicală	PL	1,00	
99	asist.med.pr.	Medicală	PL	1,00	
100	asist.med.pr.	Medicală	PL	1,00	
101	asist.med.pr.	Medicală	PL	1,00	
102	asist.med.pr.	Medicală	PL	1,00	
103	asist.med.pr.	Medicală	PL	1,00	
104	asist.med.	Medicală	PL	1,00	
105	asist.med.	Medicală	PL	1,00	
106	asist.med.	Medicală	PL	1,00	
107	asist.med.	Medicală	PL	1,00	
108	asist.med.	Medicală	PL	1,00	
109	asist.med.	Medicală	PL	1,00	

### Personal auxiliar

110	infirmieră		G	1,00	
111	infirmieră		G	1,00	
112	infirmieră		G	1,00	
113	infirmieră		G	1,00	
114	infirmieră		G	1,00	
115	infirmieră		G	1,00	
116	infirmieră		G	1,00	
117	ingrijitoare		G	1,00	
118	ingrijitoare		G	1,00	
119	ingrijitoare		G	1,00	
120	ingrijitoare		G	1,00	
121	ingrijitoare		G	1,00	
122	ingrijitoare		G	1,00	

## SECȚIA ONCOLOGIE MEDICALĂ + AMBULATORIU INTEGRAT

**Nr. paturi = 75 ; SPITALIZARE DE ZI , Nr. paturi = 8**

### Personal medical superior

123	medic primar-șef secție	Oncologie	S	1,00	
124	medic primar	Oncologie	S	1,00	
125	medic primar	Oncologie	S	1,00	
126	medic primar	Oncologie	S	1,00	

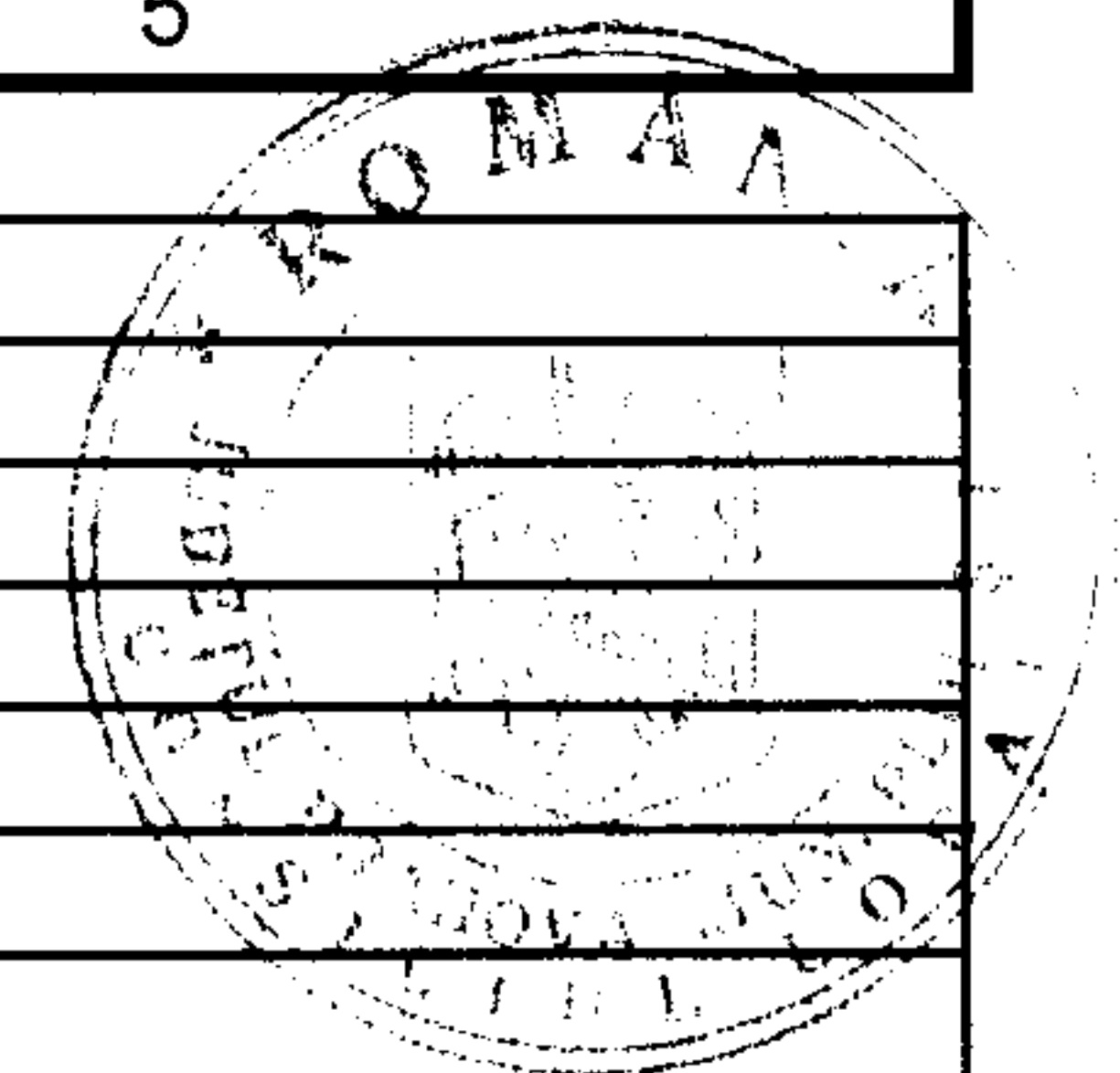
### Alt personal superior

127	Psiholog	Psihologie	S	1,00	
-----	----------	------------	---	------	--

Nr. crt.	Denumirea funcției (Legea 330/2009)	Specialitatea	Nivel studii	Cuant. post	Observații
0	1	2	3	4	5

**Personal mediu sanitar**

128	asist.med.pr.-șefă	Medicală	PL	1,00	
129	asist.med.pr.	Medicală	PL	1,00	
130	asist.med.pr.	Medicală	PL	1,00	
131	asist.med.pr.	Medicală	PL	1,00	
132	asist.med.pr.	Medicală	PL	1,00	
133	asist.med.pr.	Medicală	PL	1,00	
134	asist.med.pr.	Medicală	PL	1,00	
135	asist.med.pr.	Medicală	PL	1,00	
136	asist.med.pr.	Medicală	PL	1,00	Spitalizare de zi
137	asist.med.	Medicală	PL	1,00	
138	asist.med.	Medicală	PL	1,00	
139	asist.med.	Medicală	PL	1,00	
140	asist.med.	Medicală	PL	1,00	
141	asist.med.	Medicală	PL	1,00	
142	asist.med.	Medicală	PL	1,00	
143	asist.med.	Medicală	PL	1,00	
144	asist.med.	Medicală	PL	1,00	
145	asist.med.	Medicală	PL	1,00	
146	asist.med.	Medicală	PL	1,00	



**Personal auxiliar**

147	infirmieră		G	1,00	
148	infirmieră		G	1,00	
149	infirmieră		G	1,00	
150	infirmieră		G	1,00	
151	infirmieră		G	1,00	
152	infirmieră		G	1,00	
153	infirmieră		G	1,00	
154	infirmieră		G	1,00	
155	ingrijitoare		G	1,00	
156	ingrijitoare		G	1,00	
157	ingrijitoare		G	1,00	
158	ingrijitoare		G	1,00	
159	ingrijitoare		G	1,00	
160	ingrijitoare		G	1,00	
161	ingrijitoare		G	1,00	
162	ingrijitoare		G	1,00	
163	ingrijitoare		G	1,00	
164	ingrijitoare		G	1,00	

**COMPARTIMENT RADIOTERAPIE**

**Personal medical superior**

**Nr. paturi = 17**

165	medic specialist	Radioterapie	S	1,00	
-----	------------------	--------------	---	------	--

**Personal mediu sanitar**

166	asist.med.pr.	Medicală	PL	1,00	
167	asist.med.pr.	Medicală	PL	1,00	
168	asist.med.pr.	Medicală	PL	1,00	
169	asist.med.pr.	Medicală	PL	1,00	
170	asist.med.	Medicală	PL	1,00	
171	asist.med.	Medicală	PL	1,00	

**Personal auxiliar**

172	infirmieră		M	1,00	
173	ingrijitoare		G	1,00	
174	ingrijitoare		G	1,00	
175	ingrijitoare		G	1,00	

\* **COMPARTIMENT CHIRURGIE GENERALĂ , Nr. paturi = 20**

\* **COMPARTIMENT A.T.I. , Nr. paturi = 5**

\* **Inchise temporar până la finalizarea lucrărilor, obținerea dotărilor necesare și asigurarea cu personal .**

Nr. crt.	Denumirea funcției (Legea 330/2009)	Specialitatea	Nivel studii	Cuant. post	Observații
0	1	2	3	4	5

## CAMERA DE GARDĂ

## LABORATOR RADIOTERAPIE

### Personal medical superior

176	medic primar	Radioterapie	S	1,00	
177	medic primar	Radioterapie	S	1,00	

### Alt personal superior

178	Fizician specialist	Fizician	S	1,00	
-----	---------------------	----------	---	------	--

### Personal mediu sanitar

179	asist.med.pr.	Medicală	PL	1,00	
180	asist.med.pr.	Medicală	PL	1,00	
181	asist.med.pr.	Medicală	PL	1,00	
182	asist.med.	Medicală	PL	1,00	
183	asist.med.	Medicală	PL	1,00	

### Personal auxiliar

184	ingrijitoare		G	1,00	
-----	--------------	--	---	------	--

## FARMACIE

### Personal medical superior

185	farmacist primar-sef	Farmacie	S	1,00	
186	farmacist primar	Farmacie	S	1,00	

### Personal mediu sanitar

187	asist.med.pr.-șefă	Farmacie	PL	1,00	
188	asist. med.pr.	Farmacie	PL	1,00	
189	asist.med.pr.	Farmacie	PL	1,00	
190	asist.med.	Farmacie	PL	1,00	
191	asist.med.	Farmacie	PL	1,00	

### Personal auxiliar

192	ingrijitoare		G	1,00	
-----	--------------	--	---	------	--

## LABORATOR ANALIZE MEDICALE

### Personal medical superior

193	medic primar - sef laborator	Laborator	S	1,00	
194	medic specialist	Laborator	S	1,00	
195	medic primar	Laborator	S	1,00	
196	medic primar	Laborator	S	1,00	

### Alt personal superior

197	chimist pr.	Laborator	S	1,00	
198	biolog pr.	Laborator	S	1,00	
199	biolog pr.	Laborator	S	1,00	
200	biolog pr.	Laborator	S	1,00	

### Personal mediu sanitar

201	asist.med.pr. - șefă	Laborator	PL	1,00	
202	asist.med.pr.	Laborator	PL	1,00	
203	asist.med.pr.	Laborator	PL	1,00	
204	asist.med.pr.	Laborator	PL	1,00	
205	asist.med.pr.	Laborator	M	1,00	
206	asist.med.pr.	Laborator	M	1,00	
207	asist.med.	Laborator	PL	1,00	
208	asist.med.	Laborator	PL	1,00	
209	laborant pr.	Laborator	M	1,00	
210	asist.med.pr.	Laborator	PL	1,00	

### Personal auxiliar

211	ingrijitoare		G	1,00	
212	ingrijitoare		G	1,00	
213	ingrijitoare		G	1,00	
214	ingrijitoare		G	1,00	

Nr. crt.	Denumirea funcției (Legea 330/2009)	Specialitatea	Nivel studii	Cuant. post	Observații
0	1	2	3	4	

## **LABORATOR RADIOLOGIE , IMAGISTICĂ MEDICALĂ**

### Personal medical superior

215	medic primar - șef	Radiologie	S	1,00	
216	medic rezident an II	Radiologie	S	1,00	
217	medic specialist	Radiologie	S	1,00	

### Personal mediu sanitar

218	asist.med.pr.	Radiologie	PL	1,00	
219	asist.med.pr.	Radiologie	PL	1,00	
220	asist.med.pr.	Radiologie	PL	1,00	
221	asist.med.pr.	Radiologie	PL	1,00	
222	asist.med.pr.	Medicală	PL	1,00	
223	asist.med.	Medicală	PL	1,00	
224	sora med.pr.	Radiologie	M	1,00	

### Personal auxiliar

225	ingrijitoare		G	1,00	
-----	--------------	--	---	------	--

## **SERVICIUL DE ANATOMIE PATOLOGICĂ**

### Personal medical superior

226	medic primar	Anatomie patologică	S	1,00	
-----	--------------	---------------------	---	------	--

### Alt personal medical superior

227	biolog principal	Laborator	S	1,00	
-----	------------------	-----------	---	------	--

### Personal mediu sanitar

228	asist.med.pr.	Laborator	PL	1,00	
229	asist.med.pr.	Laborator	M	1,00	

### Personal auxiliar

230	ingrijitor		G	1,00	
231	ingrijitoare		G	1,00	

## **LABORATOR EXPLORARI FUNCTIONALE**

232	asist.med.pr.	Medicală	PL	1,00	
233	asist.med.pr.	Medicală	PL	1,00	
234	asist.med.pr.	Medicală	PL	1,00	
235	asist.med.	Medicală	PL	1,00	

## **LABORATOR RECUPERARE , MEDICINĂ FIZICĂ ȘI BALNEOLOGIE (BAZA DE TRATAMENT)**

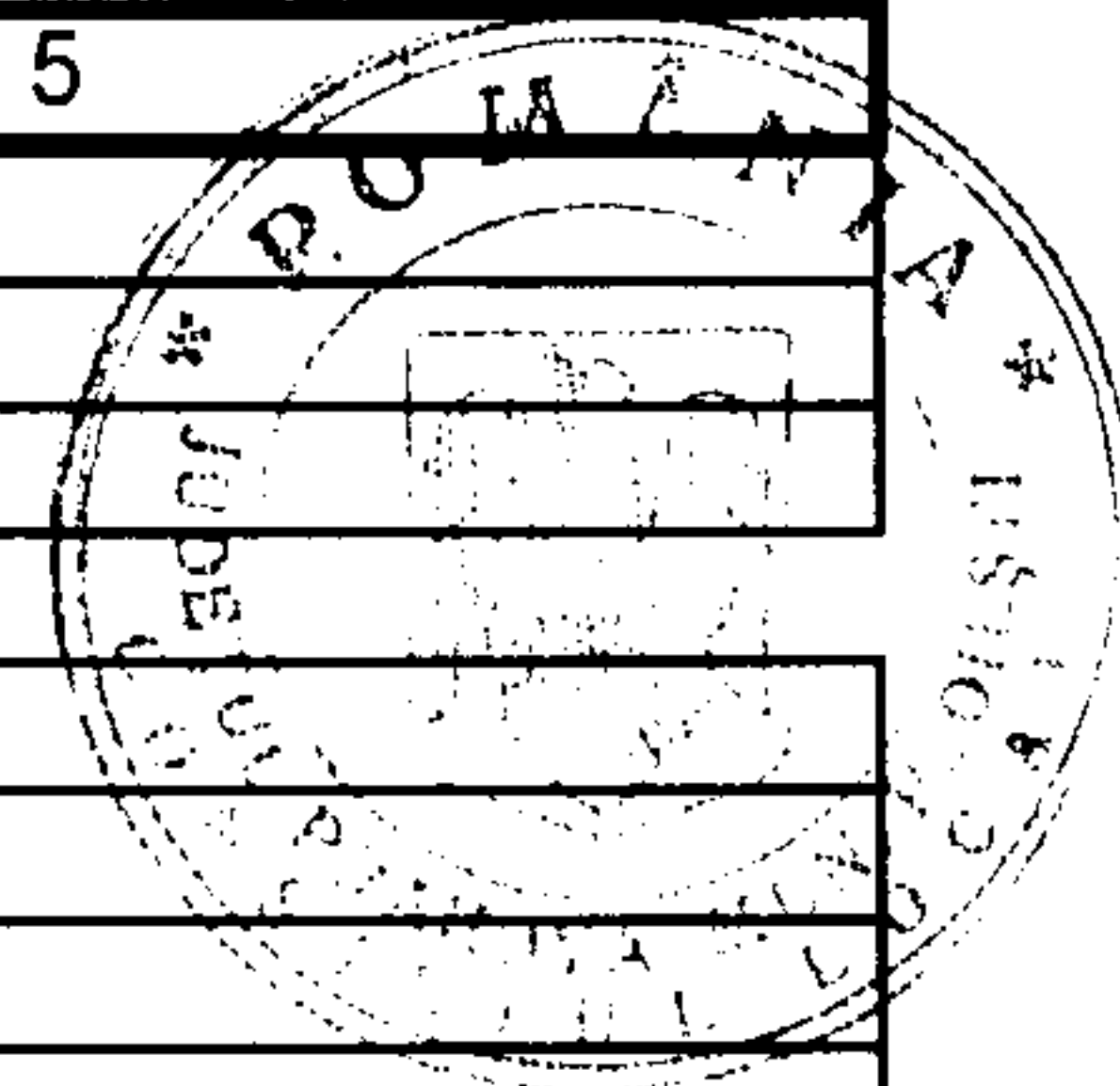
### Personal medical superior

236	profesor C.F.M. princ.	CFM	S	1,00	
237	fiziokinetoterapeut princ.	CFM	S	1,00	
238	fiziokinetoterapeut princ.	CFM	S	1,00	

### Personal mediu sanitar

239	asist.med.pr.	Fizio-terapie	PL	1,00	
240	asist.med.pr.	Fizio-terapie	PL	1,00	
241	asist.med.pr.	Fizio-terapie	PL	1,00	
242	asist.med.pr.	Fizio-terapie	PL	1,00	
243	asist.med.pr.	Fizio-terapie	PL	1,00	
244	asist.med.pr.	Fizio-terapie	PL	1,00	
245	asist.med.pr.	Fizio-terapie	PL	1,00	
246	asist.med.pr.	Fizio-terapie	PL	1,00	
247	asist.med.pr.	Fizio-terapie	PL	1,00	
248	asist.med.pr.	Fizio-terapie	PL	1,00	
249	asist.med.pr.	Fizio-terapie	PL	1,00	
250	asist.med.pr.	Fizio-terapie	PL	1,00	
251	asist.med.pr.	Fizio-terapie	PL	1,00	
252	asist.med.pr.	Fizio-terapie	PL	1,00	
253	asist.med.pr.	Fizio-terapie	PL	1,00	
254	asist.med.pr.	Masaj	PL	1,00	

Nr. crt.	Denumirea funcției (Legea 330/2009)	Specialitatea	Nivel studii	Cuant. post	Observații
0	1	2	3	4	5
255	asist.med.pr.	Fizio-terapie	PL	1,00	
256	asist.med.pr.	Fizio-terapie	PL	1,00	
257	asist.med.	Fizio-terapie	PL	1,00	
<u>Personal auxiliar</u>					
258	ingrijitoare		G	1,00	
259	ingrijitoare		G	1,00	
260	ingrijitoare		G	1,00	
261	ingrijitoare		G	1,00	
262	ingrijitoare		G	1,00	



### **CABINET DIABET ZAHARAT , NUTRIȚIE ȘI BOLI METABOLICE**

#### Personal medical superior

263	medic primar	Diabet	S	1,00	
264	medic rezident an III	Diabet	S	1,00	

#### Personal mediu sanitar

265	asist.med.pr.	Medicală	PL	1,00	
266	asist.med.pr.	Medicală	PL	1,00	

### **CABINET ONCOLOGIE MEDICALĂ**

#### Personal medical superior

267	medic primar	Oncologie	S	1,00	
268	medic specialist	Oncologie	S	1,00	

#### Personal mediu sanitar

269	asist.med.pr.	Medicală	PL	1,00	
270	asist.med.	Medicală	PL	1,00	

### **CABINET MEDICINA MUNCII**

#### Personal medical superior

271	medic primar	Medicina muncii	S	1,00	
-----	--------------	-----------------	---	------	--

#### Personal mediu sanitar

272	asist.med.	Medicală	PL	1,00	
-----	------------	----------	----	------	--

### **COMPARTIMENT PREVENIRE ȘI CONTROL AL INFECȚIILOR NOZOCOMIALE**

#### Personal mediu sanitar

273	asist.med.pr.	Igienă	PL	1,00	
-----	---------------	--------	----	------	--

#### Personal auxiliar

274	agent DDD		G	1,00	
-----	-----------	--	---	------	--

### **STERILIZARE**

275	asist.med.pr.	Igiena	PL	1,00	
-----	---------------	--------	----	------	--

### **UNITATE TRANSFUZII SANGUINE**

276	asist.med.pr.	Medicală	PL	1,00	
-----	---------------	----------	----	------	--

### **SERVICIUL DE STATISTICĂ ȘI INFORMATICĂ MEDICALĂ**

#### Personal mediu sanitar

277	asist.med.	Medicală	PL	1,00	
278	statistician medical princ.		M	1,00	
279	statistician medical		M	1,00	

Nr. crt.	Denumirea funcției (Legea 330/2009)	Specialitatea	Nivel studii	Cuant. post	Observații
0	1	2	3	4	5

### ALTE ACTIVITĂȚI COMUNE PE SPITAL

#### **Birou internari si informatii**

280	registrator med.pr.		M	1,00	
281	registrator med.pr.		M	1,00	
282	registrator med.pr.		M	1,00	

#### **Dietetica**

283	asist.med.pr.	Medicală	PL	1,00	
-----	---------------	----------	----	------	--

#### **Culte**

284	preot definitiv		S	1,00	
-----	-----------------	--	---	------	--

### AMBULATORIUL INTEGRAT SPITALULUI

#### **Cabinet Medicină Internă**

##### Personal mediu sanitar

285	asist.med.pr.	Medicală	PL	1,00	
-----	---------------	----------	----	------	--

#### **Cabinet Reumatologie**

##### Personal mediu sanitar

286	asist.med.pr.	Medicală	PL	1,00	
287	asist.med.pr.	Medicală	PL	1,00	

#### **Cabinet O.R.L.**

##### Personal medical superior

288	medic specialist	O.R.L.	S	1,00	
-----	------------------	--------	---	------	--

##### Personal mediu sanitar

289	asist.med.	Medicală	PL	1,00	
-----	------------	----------	----	------	--

#### **Cabinet Oftalmologie**

##### Personal medical superior

290	medic primar	Oftalmologie	S	1,00	
-----	--------------	--------------	---	------	--

##### Personal mediu sanitar

291	sora med. pr.	Medicală	M	1,00	
-----	---------------	----------	---	------	--

#### **Cabinet Chirurgie generala**

##### Personal mediu sanitar

292	medic specialist	Chirurgie	S	1,00	
293	medic rezident an III	Chirurgie	S	1,00	

##### Personal mediu sanitar

294	asist.med.	Medicală	PL	1,00	
-----	------------	----------	----	------	--

#### **Cabinet Recuperare , medicina fizica si balneologie**

##### Personal mediu sanitar

295	asist.med.pr.	Medicală	PL	1,00	
-----	---------------	----------	----	------	--

#### **Cabinet Obstetrica-ginecologie**

##### Personal medical superior

296	medic specialist	Obstetr.ginec.	S	1,00	
297	medic specialist	Obstetr.ginec.	S	1,00	

##### Personal mediu sanitar

298	asist.med.pr.	Medicală	PL	1,00	
299	asist.med.pr.	Medicală	PL	1,00	

#### **Cabinet Hematologie**

##### Personal medical superior

300	medic specialist	Hematologie	S	1,00	
-----	------------------	-------------	---	------	--

##### Personal mediu sanitar

301	asist. med.	Medicală	PL	1,00	
-----	-------------	----------	----	------	--

#### **Cabinet Dermato-venerologie**

##### Personal medical superior

302	medic specialist	Dermatolog	S	1,00	
-----	------------------	------------	---	------	--

##### Personal mediu sanitar

303	asist.med.	Medicală	PL	1,00	
-----	------------	----------	----	------	--

#### **Cabinet Endocrinologie**

##### Personal medical superior

304	medic rezident an III	Endocrine	S	1,00	
305	medic specialist	Endocrine	S	1,00	

##### Personal mediu sanitar

306	asist.med.	Medicală	PL	1,00	
-----	------------	----------	----	------	--

Nr. crt.	Denumirea funcției (Legea 330/2009)	Specialitatea	Nivel studii	Cuant. post	Observatii
0	1	2	3	4	
<b>Cabinet Psihiatrie</b>					
Personal medical superior					
307	medic primar	Psihiatrie	S	1,00	
308	medic specialist	Psihiatrie	S	1,00	
Personal mediu sanitar					
309	asist.med.pr.	Medicală	PL	1,00	
310	asist.med.pr.	Medicală	PL	1,00	
<b>Cabinet Neurologie</b>					
Personal medical superior					
311	medic primar	Neurologie	S	1,00	
312	medic rezident an III	Neurologie	S	1,00	
Personal mediu sanitar					
313	asist.med.pr.	Medicală	PL	1,00	
<b>Cabinet Cardiologie</b>					
Personal medical superior					
314	medic specialist	Cardiologie	S	1,00	
Personal mediu sanitar					
315	asist.med.	Medicală	PL	1,00	
<b>Personal auxiliar</b>					
316	ingrijitoare		M	1,00	
317	ingrijitoare		M	1,00	
318	ingrijitoare		M	1,00	
319	ingrijitoare		M	1,00	
320	ingrijitoare		M	1,00	
321	ingrijitoare		M	1,00	
322	ingrijitoare		M	1,00	

## APARAT FUNCTIONAL PERSONAL DE EXECUTIE TEHNICO - AD-TIV

<b>Birou RUNOS</b>					
323	referent IA - sef birou RUNOS		M	1,00	
324	economist I		S	1,00	
325	economist IA		S	1,00	
<b>Birou Financiar -Contabilitate</b>					
326	economist IA		S	1,00	
327	economist II		S	1,00	
328	economist II		S	1,00	
<b>Serviciul Aprovizionare , Ad-tiv , Transport</b>					
329	inginer IA - șef serv. Aprovizionare		S	1,00	
330	secretar dactilograf I		M	1,00	
331	arhivar		M	1,00	
332	magaziner		M	1,00	
333	magaziner		M	1,00	
<b>Birou Achizitii publice, contractare</b>					
334	subinginer I		SSD	1,00	
<b>Compartiment Juridic</b>					
335	consilier juridic I		S	1,00	
<b>Comp. tehnic</b>					
336	economist IA		S	1,00	
<b>Compartiment securitatea muncii, PSI, protectie civila si situatii de urgenta</b>					
337	referent IA		M	1,00	
<b>Compartiment informatica</b>					
338	economist II	Economist	S	1,00	

## MUNCITORI

<b>Întretinere clădiri și instalații , apă , lumină , încălzire , frigorigice</b>					
339	muncitor III	Tâmplar	Sc. prf.	1,00	
340	muncitor IV	Zugrav	Sc. prf.	1,00	
341	muncitor II	Instalator	Sc. prf.	1,00	
342	muncitor II	Electrician	Sc. prf.	1,00	

Nr. crt.	Denumirea funcției (Legea 330/2009)	Specialitatea	Nivel studii	Cuant. post	Observații
0	1	2	3	4	5
343	muncitor IV	Electrician	M	1,00	
344	muncitor II	Instalator	Sc. prof.	1,00	

**Posturi fixe ( centr. termice cu până la 10 cazane ) - 3 CT sediu spital x 3 ture ;**

345	muncitor II	Fochist	Sc. prof.	1,00	
346	muncitor II	Fochist	Sc. prof.	1,00	
347	muncitor II	Fochist	Sc. prof.	1,00	
348	muncitor III	Fochist	Sc. prof.	1,00	
349	muncitor III	Fochist	Sc. prof.	1,00	
350	muncitor III	Fochist	Sc. prof.	1,00	

**Centrala telefonică**

351	muncitor III	Telefonistă	M	1,00	
-----	--------------	-------------	---	------	--

**Compartiment transport**

352	muncitor II	cond.auto	Sc.prof.	1,00	
353	muncitor II	cond.auto	M	1,00	
354	muncitor II	cond.auto	M	1,00	
355	muncitor II	cond.auto	M	1,00	

**Pregătirea hranei in blocurile alimentare ( deserveste pina la 700 paturi )**

356	muncitor II	Bucătar	Sc. prof.	1,00	
357	muncitor IV	Bucătar	Sc. prof.	1,00	
358	muncit.necalificat I - bucătărie		G	1,00	
359	muncit.necalificat I - bucătărie		G	1,00	
360	muncit.necalificat I - bucătărie		G	1,00	
361	muncit.necalificat I - bucătărie		G	1,00	
362	muncit.necalificat I - bucătărie		G	1,00	
363	muncit.necalificat I - bucătărie		G	1,00	
364	muncit.necalificat I - bucătărie		M	1,00	
365	muncit.necalificat I - bucătărie		G	1,00	
366	muncit.necalificat I - bucătărie		G	1,00	

**Compartiment ad-tiv , pază**

367	portar		G	1,00	
368	portar		G	1,00	
369	portar		G	1,00	
370	portar		G	1,00	
371	portar		G	1,00	
372	portar		G	1,00	
373	portar		G	1,00	

**Alte muncitori necuprinsi in formatii de lucru**

374	muncitor II	lenjereasă	G	1,00	
375	muncitor IV	achizitor	M	1,00	
376	ingrijit. curatenie		M	1,00	
377	ingrijit. curatenie		G	1,00	

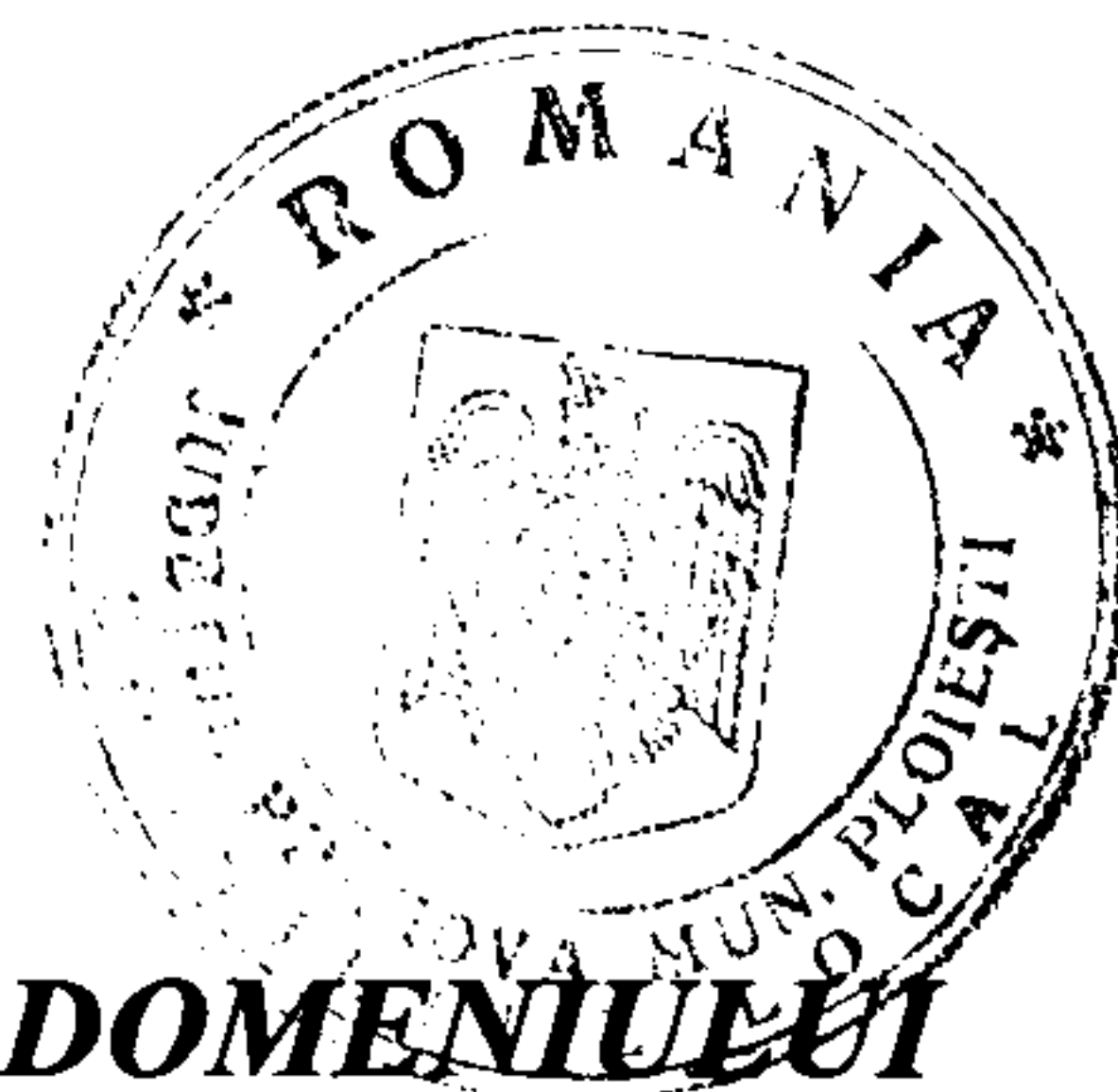
**Spalatorie**

378	spalatoareasă cu gestiune		G	1,00	
379	spalatoareasă		G	1,00	
380	spalatoareasă		G	1,00	
381	spalatoareasă		G	1,00	
	<b>TOTAL</b>				

**MEDICI REZIDENTI**

382	medic rezident an II	Med. familie	S	1,00	
383	medic rezident an II	Med. familie	S	1,00	

**TOTAL POSTURI = 383 , din care functii de conducere = 11**



**CONSILIUL LOCAL AL MUNICIPIULUI PLOIEȘTI  
COMISIA DE SPECIALITATE NR. 1**

**COMISIA DE BUGET FINANȚE, CONTROL, ADMINISTRAREA DOMENIULUI  
PUBLIC ȘI PRIVAT, STUDII, STRATEGII ȘI PROGNOZE**

**RAPORT**

Comisia a luat in discutii proiectul de hotărâre privind modificarea și aprobarea organigramei și a statului de funcții al Spitalului Municipal Ploiești ca urmare a primirii avizului Ministerului Sănătății

și a emis:

aviz. favorabil.

**PREȘEDINTE,  
Radu Mateescu**

**SECRETAR,  
Gheorghe Sirbu**

**Data:** 20.06.2011

**CONSILIUL LOCAL AL MUNICIPIULUI PLOIEȘTI  
COMISIA DE SPECIALITATE NR. 6**



**COMISIA PENTRU ÎNVĂȚĂMÂNT, SĂNĂTATE, ȘTIINȚĂ, CULTURĂ, CULTE,  
TINERET ȘI SPORT**

**R A P O R T**

Comisia a luat in discutii proiectul de hotărâre privind modificarea și aprobarea organigramei și a statului de funcții al Spitalului Municipal Ploiești ca urmare a primirii avizului Ministerului Sănătății

și a emis:

*Aviz FAVORABIL.*

**PREȘEDINTE,  
Elisabeta Popovici**

**SECRETAR,  
Lupu Adrian Gelu**

**Data:** 13.06.2011