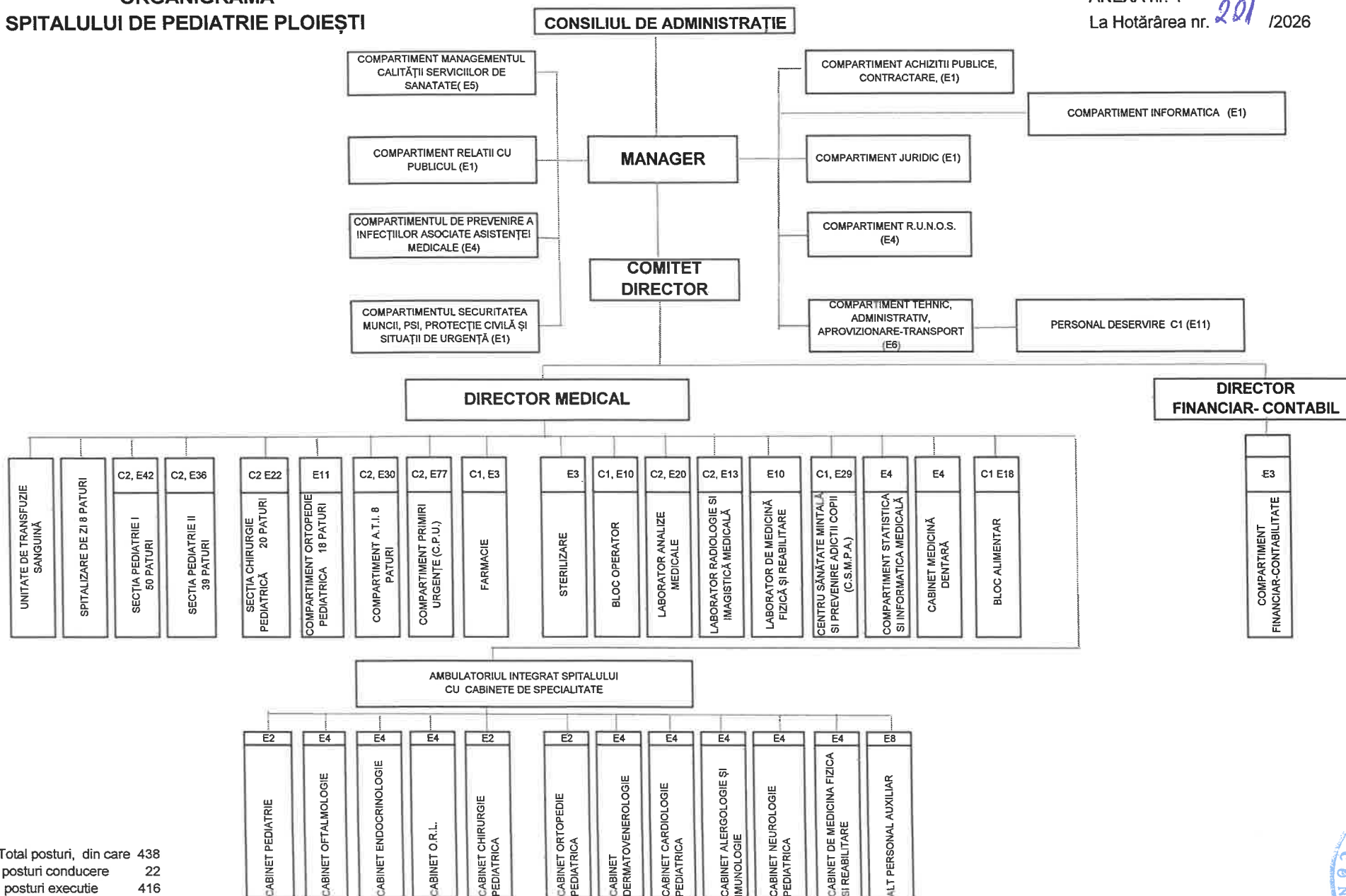


ORGANIGRAMA SPITALULUI DE PEDIATRIE PLOIEȘTI

ANEXA nr. 1
La Hotărârea nr. 201 /2026



Total posturi, din care 438
posturi conducere 22
posturi executiv 416





STAT DE FUNCȚII

NR. CRT.	Nr. crt.	Funcția contractuală		Treapta profesională/grad	Nivelul studiilor
		de conducere	de executie		
Comitet director					
1		Manager			S
2		Director medical			S
3		Director financiar - contabil			S
I. SECȚIA PEDIATRIE I- AMBULATOR INTEGRAT Nr. Paturi = 50					
Personal medical superior					
4	1	medic sef sectie			S
5	1		medic primar		S
6	2		medic primar		S
7	3		medic primar		S
8	4		medic primar		S
9	5		medic primar		S
10	6		medic specialist		S
11	7		medic specialist		S
12	8		medic specialist		S
13	9		medic specialist		S
Personal mediu sanitar					
14	2	asistent medical principal sef			PL
15	10		asistent medical principal		PL
16	11		asistent medical principal		PL
17	12		asistent medical principal		PL
18	13		asistent medical principal		PL
19	14		asistent medical principal		PL
20	15		asistent medical principal		PL
21	16		asistent medical principal		PL
22	17		asistent medical principal		PL
23	18		asistent medical principal		PL
24	19		asistent medical principal		PL
25	20		asistent medical principal		PL
26	21		asistent medical principal		PL
27	22		asistent medical		S
28	23		asistent medical		S
29	24		asistent medical		S
30	25		asistent medical		S
31	26		asistent medical		PL
32	27		asistent medical		PL
33	28		asistent medical		PL
34	29		asistent medical		S
Personal auxiliar= infirmiere					
35	30		infirmiera		G
36	31		infirmiera		G
37	32		infirmiera		G
38	33		infirmiera		G
39	34		infirmiera		G
40	35		infirmiera		G
41	36		infirmiera		G
42	37		infirmiera		G
43	38		infirmiera		G
44	39		infirmiera		G
45	40		infirmiera		G
46	41		infirmiera		G
47	42		infirmiera debutant		G
II. SECȚIA PEDIATRIE II- AMBULATOR INTEGRAT Nr. Paturi = 39					
Personal medical superior					
48	1	medic sef sectie			S
49	1		medic primar		S
50	2		medic primar		S

NR. CRT.	Nr. crt.	Funcția contractuală		Treapta profesională/grad	Nivelul studiilor
		de conducere	de execuție		
51	3		medic specialist		S
52	4		medic specialist		S
53	5		medic specialist		S
54	6		medic specialist		S
55	7		medic specialist		S
Personal mediu sanitar					
56	2	asistent medical principal sef			PL
57	8		asistent medical principal		PL
58	9		asistent medical principal		PL
59	10		asistent medical principal		PL
60	11		asistent medical principal		PL
61	12		asistent medical principal		PL
62	13		asistent medical principal		PL
63	14		asistent medical principal		PL
64	15		asistent medical principal		PL
65	16		asistent medical principal		PL
66	17		asistent medical principal		PL
67	18		asistent medical principal		PL
68	19		asistent medical		PL
69	20		asistent medical		PL
70	21		asistent medical		PL
71	22		asistent medical debutant		PL
72	23		asistent medical debutant		PL
Personal auxiliar= infirmiere					
73	24		infirmiera		G
74	25		infirmiera		G
75	26		infirmiera		G
76	27		infirmiera		G
77	28		infirmiera		G
78	29		infirmiera		G
79	30		infirmiera		G
80	31		infirmiera		G
81	32		infirmiera		G
Personal auxiliar= ingrijitori curatenie					
82	33		îngrijitoare		G
83	34		îngrijitoare		G
84	35		îngrijitoare		G
85	36		îngrijitoare		G
III. SECȚIA CHIRURGIE PEDIATRICA + AMBULATOR INTEGRAT Nr. Paturi = 20+18					
Personal medical superior					
86	1	medic sef sectie			S
87	1		medic primar		S
88	2		medic primar		S
89	3		medic primar		S
90	4		medic primar		S
91	5		medic specialist		S
Personal mediu sanitar					
92	2	asistent medical principal sef			PL
93	6		asistent medical principal		PL
94	7		asistent medical principal		PL
95	8		asistent medical principal		PL
96	9		asistent medical principal		PL
97	10		asistent medical principal		PL
98	11		asistent medical principal		PL
99	12		asistent medical principal		PL
100	13		asistent medical principal		PL
101	14		asistent medical debutant		S
Personal auxiliar= infirmiere					
102	15		infirmiera		G
103	16		infirmiera		G
104	17		infirmiera		G
105	18		infirmiera		G
106	19		infirmiera		G
Personal auxiliar= ingrijitori curatenie					

NR. CRT.	Nr. crt.	Funcția contractuală		Treapta profesională/grad	Nivelul studiilor
		de conducere	de execuție		
107	20		îngrijitoare		G
108	21		îngrijitoare		G
109	22		îngrijitoare		G
III. a COMPARTIMENT ORTOPEDIE PEDIATRICA + AMBULATOR INTEGRAT Nr. Paturi = 18					
Personal medical superior					
110	1		medic primar		S
111	2		medic primar		S
112	3		medic specialist		S
113	4		medic specialist		S
Personal mediu sanitar					
114	5		asistent medical principal		PL
115	6		asistent medical		PL
116	7		asistent medical		PL
117	8		asistent medical		PL
Personal auxiliar= infirmiere					
118	9		infirmiera		G
119	10		infirmiera		G
120	11		infirmiera		G
IV. COMPARTIMENT ATI Nr. Paturi = 8					
Personal medical superior					
121	1	medic sef sectie			S
122	1		medic primar		S
123	2		medic primar		S
124	3		medic specialist		S
125	4		medic specialist		S
126	5		medic specialist		S
127	6		medic specialist		S
Personal mediu sanitar					
128	2	asistent medical principal sef			S
129	7		asistent medical principal		S
130	8		asistent medical principal		S
131	9		asistent medical principal		PL
132	10		asistent medical principal		PL
133	11		asistent medical principal		PL
134	12		asistent medical principal		PL
135	13		asistent medical principal		PL
136	14		asistent medical principal		PL
137	15		asistent medical principal		PL
138	16		asistent medical principal		PL
139	17		asistent medical principal		PL
140	18		asistent medical principal		PL
141	19		asistent medical principal		PL
142	20		asistent medical		S
143	21		asistent medical		S
Personal auxiliar= infirmiere					
144	22		infirmiera		G
145	23		infirmiera		G
146	24		infirmiera		G
147	25		infirmiera		G
148	26		infirmiera		G
149	27		infirmiera		G
150	28		infirmiera debutant		G
Personal auxiliar= ingrijitori curatenie					
151	29		îngrijitoare		G
152	30		îngrijitoare		G
V. COMPARTIMENT PRIMIRI URGENTE (CPU) Nr. Paturi = 8					
Personal medical superior					
153	1	medic sef sectie			S
154	1		medic primar		S
155	2		medic primar		S
156	3		medic primar		S
157	4		medic specialist		S
158	5		medic specialist		S
159	6		medic specialist		S

NR. CRT.	Nr. crt.	Funcția contractuală		Treapta profesională/grad	Nivelul studiilor
		de conducere	de executie		
160	7		medic specialist		S
161	8		medic specialist		S
162	9		medic specialist		S
163	10		medic specialist		S
164	11		medic specialist		S
165	12		medic specialist		S
166	13		medic specialist		S
167	14		medic specialist		S
168	15		medic specialist		S
169	16		medic specialist		S
170	17		medic specialist		S
171	18		medic rezident		S
172	19		medic rezident		S

Personal mediu sanitar

173	2	asistent medical principal sef			PL
174	20		asistent medical principal		S
175	21		asistent medical principal		PL
176	22		asistent medical principal		PL
177	23		asistent medical principal		PL
178	24		asistent medical principal		PL
179	25		asistent medical principal		PL
180	26		asistent medical principal		PL
181	27		asistent medical principal		PL
182	28		asistent medical principal		PL
183	29		asistent medical principal		PL
184	30		asistent medical principal		PL
185	31		asistent medical principal		PL
186	32		asistent medical principal		PL
187	33		asistent medical principal		PL
188	34		asistent medical principal		PL
189	35		asistent medical principal		PL
190	36		asistent medical principal		PL
191	37		asistent medical principal		PL
192	38		asistent medical principal		PL
193	39		asistent medical principal		PL
194	40		asistent medical principal		PL
195	41		asistent medical		S
196	42		asistent medical		S
197	43		asistent medical		S
198	44		asistent medical		S
199	45		asistent medical		S
200	46		asistent medical		PL
201	47		asistent medical		PL
202	48		asistent medical		PL
203	49		asistent medical		PL
204	50		asistent medical debutant		S
205	51		asistent medical debutant		S
206	52		asistent medical debutant		PL
207	53		asistent medical debutant		PL
208	54		registrator medical principal		M

Personal auxiliar= infirmiere

209	55		infirmiera		G
210	56		infirmiera		G
211	57		infirmiera		G
212	58		infirmiera		G
213	59		infirmiera		G
214	60		infirmiera		G
215	61		infirmiera		G
216	62		infirmiera		G
217	63		infirmiera		G
218	64		infirmiera		G
219	65		infirmiera		G
220	66		infirmiera		G
221	67		infirmiera debutant		G

NR. CRT.	Nr. crt.	Funcția contractuală		Treapta profesională/grad	Nivelul studiilor
		de conducere	de execuție		
222	68		infirmiera debutant		G
223	69		infirmiera debutant		G
Personal auxiliar= ingrijitori curatenie					
224	70		îngrijitoare		G
225	71		îngrijitoare		G
226	72		îngrijitoare		G
227	73		îngrijitoare		G
228	74		îngrijitoare		G
229	75		îngrijitoare		G
Personal auxiliar= brancardieri					
230	76		brancardier		G
231	77		brancardier		G
VI. SPITALIZARE DE ZI NR. Paturi = 8					
VII. UNITATEA DE TRANSFUZIE SANGUINA					
VIII. POSTURI FIXE GENERALE					
1. FARMACIE					
Alt personal					
232	1	farmacist - sef			S
233	1	farmacist specialist			S
Personal mediu sanitar asistente în farmacie					
234	2		asistent medical farmacie principal		PL
235	3		asistent medical farmacie principal		PL
2. STERILIZARE					
Personal mediu sanitar					
236	1		asistent medical principal		PL
237	2		asistent medical principal		PL
238	3		asistent medical		PL
3. BLOC OPERATOR					
Personal mediu sanitar					
239	1	asistent medical principal sef			PL
240	1		asistent medical principal		S
241	2		asistent medical principal		PL
242	3		asistent medical principal		PL
243	4		asistent medical principal		PL
244	5		asistent medical principal		PL
245	6		asistent medical principal		PL
246	7		asistent medical principal		PL
Personal auxiliar= infirmiere					
247	8		infirmiera		G
248	9		infirmiera		G
249	10		infirmiera		G
4. LABORATOR ANALIZE MEDICALE + AMBULATOR					
Personal medical superior					
250	1	sef laborator			S
251	1		medic primar		S
252	2		medic primar		S
253	3		medic specialist		S
254	4		medic specialist		S
Alt personal					
255	5		chimist principal		S
256	6		chimist principal		S
257	7		biochimist principal		S
258	8		biolog principal		S
259	9		biolog specialist		S
Personal mediu sanitar					
260	1	asistent medical lab.principal sef			PL
261	10		asistent medical lab.principal		PL
262	11		asistent medical lab.principal		PL
263	12		asistent medical lab.principal		PL
264	13		asistent medical lab.principal		PL
265	14		asistent medical lab.principal		PL

NR. CRT.	Nr. crt.	Funcția contractuală		Treapta profesională/grad	Nivelul studiilor
		de conducere	de execuție		
266	15		asistent medical lab.principal		PL
267	16		asistent medical lab. principal		PL
268	17		asistent medical lab.		PL
269	18		registrator medical principal		M
Personal auxiliar= ingrijitori curatenie laborator					
270	19		îngrijitoare		G
271	20		îngrijitoare		G
5. LABORATOR RADIOLOGIE SI IMAGISTICA MEDICALA					
Personal medical superior					
272	1	sef laborator			S
273	1		medic primar		S
274	2		medic specialist		S
275	3		medic specialist		S
Personal mediu sanitar					
276	2	asistent medical rad.principal sef			S
277	4		asistent medical rad.,principal		PL
278	5		asistent medical rad.,principal		PL
279	6		asistent medical rad.,principal		PL
280	7		asistent medical rad.,principal		PL
281	8		asistent medical rad.,principal		PL
282	9		asistent medical rad.,principal		PL
283	10		asistent medical radiologie		PL
284	11		asistent medical radiologie		PL
285	12		asistent medical radiologie debutant		PL
Personal auxiliar= ingrijitori curatenie laborator					
286	13		îngrijitoare		G
6. LABORATOR DE MEDICINA FIZICA SI REABILITARE					
Personal medical superior					
287	1		medic primar		S
288	2		medic specialist		S
Alt personal					
289	3		kinetoterapeut		S
290	4		kinetoterapeut		S
291	5		kinetoterapeut		S
292	6		kinetoterapeut		S
Personal mediu sanitar					
293	7		asistent medical principal		PL
294	8		asistent medical principal		PL
295	9		asistent medical		PL
296	10		asistent medical		PL
7. CENTRU SANATATE MINTALA SI PREVENIRE ADICTII COPII (CSMPA)					
Personal medical superior					
297	1	medic sef sectie			S
298	1		medic primar		S
299	2		medic specialist		S
300	3		medic specialist		S
301	4		medic specialist		S
302	5		medic specialist		S
303	6		medic specialist		S
Alt personal					
304	7		psiholog principal		S
305	8		psiholog specialist		S
306	9		psiholog practicant		S
307	10		psihoterapeut		S
308	11		psihoterapeut		S
309	12		terapeut ocupational debutant		S
310	13		logoped		S
311	14		psihopedagog principal		S
312	15		kinetoterapeut principal		S
313	16		kinetoterapeut principal		S
314	17		asistent social		S
315	18		asistent social debutant		S
Personal mediu sanitar					
316	19		asistent medical principal		PL

NR. CRT.	Nr. crt.	Funcția contractuală		Treapta profesională/grad	Nivelul studiilor
		de conducere	de execuție		
317	20		asistent medical principal		PL
318	21		asistent medical principal		PL
319	22		asistent medical principal		PL
320	23		asistent medical principal		PL
321	24		asistent medical		PL
322	25		registrator medical		M
323	26		registrator medical		M
Personal auxiliar= îngrijitori curatenie					
324	27		îngrijitoare		G
325	28		îngrijitoare		G
326	29		îngrijitoare		G
8. COMPARTIMENT DE PREVENIRE A INFECTIILOR ASOCIATE ASISTENȚEI MEDICALE					
Personal medical superior					
327	1		medic specialist		S
328	2		medic specialist		S
329	3		medic rezident		S
Personal mediu sanitar					
330	4		asistent medical principal		PL
9. COMPARTIMENT STATISTICA SI INFORMATICA MEDICALA					
331	1		economist	grad I	S
332	2		economist	grad II	S
333	3		economist	grad II	S
334	4		asistent medical principal		PL
10. CABINET MEDICINA DENTARA (asigura si urgentele)					
Personal medical superior					
335	1		medic specialist		S
336	2		medic		S
Personal mediu sanitar					
337	3		asistent medical principal		PL
338	4		asistent medical		PL
AMBULATORIUL INTEGRAT SPITALULUI CU CABINETE IN SPECIALITATE					
1. CABINET PEDIATRIE					
Personal mediu sanitar					
339	1		asistent medical principal		PL
340	2		asistent medical principal		PL
2. CABINET OFTALMOLOGIE					
Personal medical superior					
341	1		medic primar		S
342	2		medic specialist		S
Personal mediu sanitar					
343	3		asistent medical principal		PL
344	4		asistent medical		PL
3. CABINET ENDOCRINOLOGIE					
Personal medical superior					
345	1		medic primar		S
346	2		medic primar		S
Personal mediu sanitar					
347	3		asistent medical principal		PL
348	4		asistent medical principal		PL
4. CABINET O.R.L.					
Personal medical superior					
349	1		medic specialist		S
350	2		medic specialist		S
Personal mediu sanitar					
351	3		asistent medical principal		PL
352	4		asistent medical		PL
5. CABINET CHIRURGIE PEDIATRICA					
Personal mediu sanitar					
353	1		asistent medical		PL
354	2		asistent medical		PL
5. CABINET ORTOPEDIE PEDIATRICA					
Personal mediu sanitar					
355	1		asistent medical debutant		PL
356	2		asistent medical debutant		PL

NR. CRT.	Nr. crt.	Funcția contractuală		Treapta profesională/grad	Nivelul studiilor
		de conducere	de execuție		
6. CABINET DERMATOVENEROLOGIE					
Personal medical superior					
357	1		medic primar		S
358	2		medic specialist		S
Personal mediu sanitar					
359	3		asistent medical principal		PL
360	4		asistent medical principal		PL
8. CABINET CARDIOLOGIE PEDIATRICA					
Personal medical superior					
361	1		medic specialist		S
362	2		medic specialist		S
Personal mediu sanitar					
363	3		asistent medical principal		PL
364	4		asistent medical principal		PL
9. CABINET ALERGOLOGIE SI IMUNOLOGIE					
Personal medical superior					
365	1		medic specialist		S
366	2		medic specialist		S
Personal mediu sanitar					
367	3		asistent medical principal		PL
368	4		asistent medical principal		PL
CABINET NEUROLOGIE PEDIATRICA					
Personal medical superior					
369	1		medic rezident		S
370	2		medic rezident		S
Personal mediu sanitar					
371	3		asistent medical		PL
372	4		asistent medical debutant		PL
10. CABINET DE MEDICINA FIZICA SI REABILITARE					
Personal medical superior					
373	1		medic primar		S
374	2		medic rezident		S
Personal mediu sanitar					
375	3		asistent medical		PL
376	4		asistent medical		PL
PERSONAL DIN APARATUL FUNCTIONAL					
Compartiment Financiar - Contabilitate					
377	1		economist	grad IA	S
378	2		economist	grad II	S
379	3		economist	grad II	S
Compartiment Informatica					
380	1		analist (programator) ajutor	treapta IA	M
Compartiment Achizitii Publice, Contractare					
381	1		inspector de specialitate	grad I	S
Compartiment Juridic					
382	1		consilier juridic	grad IA	S
Compartiment Relatii Publice					
383	1		inspector de specialitate	grad III	S
Compartiment Securitatea Muncii, P.S.I., Protectie Civila si Situatii de Urgenta					
384	1		inspector de specialitate	grad I	S
Compartiment Management al Calitatii Serviciilor de Sanatate					
385	1		medic specialist		S
386	2		consilier	grad I	S
387	3		consilier	grad I	S
388	4		consilier	grad I	S
389	5		consilier	grad I	S
Compartiment R.U.N.O.S.					
390	1		economist	grad IA	S
391	2		economist	grad IA	S
392	3		economist	grad IA	S
393	4		economist	grad IA	S
Compartiment Tehnic- Administrativ- Aprovizionare- Transport					
394	1		inginer	grad IA	S

NR. CRT.	Nr. crt.	Funcția contractuală		Treapta profesională/grad	Nivelul studiilor
		de conducere	de execuție		
395	2		economist	grad IA	S
396	3		economist	grad IA	S
397	4		economist	grad II	S
398	5		arhivar		M
399	6		magaziner		M
Personal de deservire					
Personal de deservire - sef Formatie Muncitori					
400	1		sef formatie muncitori		M
Personal de deservire - activitati de intretinere cladiri si instalatii de apa, lumina si incalzire					
401	1		muncitor calif. - instalator sanitar	treapta III	G
402	2		muncitor electrician	treapta I	G
403	3		muncitor electrician	treapta III	G
Personal de deservire - posturi fixe- statii centrale de oxigen					
404	4		muncitor calif. - instalator	treapta I	G
405	5		muncitor calif. - instalator	treapta III	G
406	6		muncitor calif. - lacatus mecanic	treapta I	G
407	7		muncitor calif. - lacatus mecanic	treapta III	G
Personal de deservire - post fix - centrala telefonica					
408	8		muncitor calificat -telefonist	treapta III	G
Personal de deservire - aprovizionare,manipulare,depozitare si deservire mijloace de transport					
409	9		muncitor calif.	treapta III	G
Personal de deservire - post fix - mijloc de transport					
410	10		sofer	treapta II	G
411	11		sofer	treapta II	G
Bloc Alimentar					
Alt personal					
412	1		Dietetician		S
Personal mediu sanitar					
413	1	asistent medical principal sef			S
414	2		asistent medical principal		PL
415	3		asistent medical principal		PL
416	4		asistent medical principal		PL
417	5		asistent medical principal		PL
418	6		asistent medical principal		PL
419	7		muncitor calificat - bucatar	treapta I	G
420	8		muncitor calificat - bucatar	treapta II	G
421	9		muncitor calificat - bucatar	treapta II	G
422	10		muncitor calificat - bucatar	treapta IV	G
423	11		muncitor necalificat		G
424	12		muncitor necalificat		G
425	13		muncitor necalificat		G
Personal auxiliar= ingrijitori curatenie					
426	14		ingrijitoare		G
427	15		ingrijitoare		G
428	16		ingrijitoare		G
429	17		ingrijitoare		G
430	18		ingrijitoare		G
Alt personal auxiliar					
Personal auxiliar= ingrijitori curatenie					
431	1		ingrijitoare		G
432	2		ingrijitoare		G
433	3		ingrijitoare		G
434	4		ingrijitoare		G
435	5		ingrijitoare		G
436	6		ingrijitoare		G
437	7		ingrijitoare		G
438	8		ingrijitoare		G



NORMATIVE DE PERSONAL
pentru asistenta medicala spitaliceasca

A . Medici si personal sanitar mediu						
Nr crt	Tipul de activitate medicala	Criteriu de normare	Medici		Personal sanitar mediu si asistenti medicali cu studii superioare	
1	Asistenta la paturi	numar de paturi/1 post	5 - 15.		8 - 12 (pe tura)	
	Sectia pediatrie I - 50 paturi		normat	aprobat	normat	aprobat
	Sectia pediatrie II - 39 paturi		10	10	21	21
	Sectia chirurgie pediatrica - 38 paturi		8	8	17	17
	Total		10	10	14	14
2	Posturi fixe generale spitale pana la 400 de paturi	numar de paturi/1 post	15 - 30		9 - 22 (pe tura)	
	Laborator de radiologie si imagistica medicala - 4 ture(6 ore)		normat	aprobat	normat	aprobat
	Laborator analize medicale - 3 ture		4	4	9	9
	Sterilizarea - 2 ture		5	5	9	9
	Bloc Alimentar 2 ture(12 ore)		.-	.-	3	3
	Bloc operator - 2 ture (12 ore)		.-	.-	6	6
	Compartiment statistica medicala		.-	.-	8	8
	Cabinet medicina dentara - 2 ture		.-	.-	4	4
	Total		2	2	2	2
	Total general A.		11	11	41	41
	132	39	39	93	93	

B. Alt personal						
Nr crt	Tipul de activitate medicala	Criteriu de normare	Alt personal superior		Personal sanitar mediu si asistenti medicali cu studii	
1	Chimist, biolog, biochimist, farmacist - personal sanitar la laboratorul de analize medicale	numar de paturi/1 post	40 - 50		20 - 30	
	Total		normat	aprobat	normat	aprobat
2	Pshilog, logoped, sociolog asistent social (1 CSM)	numar de posturi/unitate	0			
	b) - spitale de pediatrie pana la 200 de paturi		normat	aprobat	normat	aprobat
	Total		0	0		
3	Dietetician (Bloc alimentar)	numar de posturi/unitate	0			
	Legea nr 256/2015 art.10 si 11		normat	aprobat	normat	aprobat
	Total		1	1		
4	Profesori de cultura fizica medicala, kinetoterapeut 2 CSM, 4 Laborator recuperare medicina fizica si balneologie)	numar de posturi/sala de kinetoterapie (de cel putin 8m2)	1/tura		.-	
	Total		normat	aprobat	normat	aprobat
			4	4		
	Farmacist		110 - 170		40 - 60	



5	farmacie cu circuit inchis	numar de paturi/1 post	normat	aprobat	normat	aprobat
			2	2	2	2
Total			2	2	2	2
Total general B.		15	12	12	3	3

C. Personal auxiliar sanitar						
Nr crt	Tipul de activitate medicala	Coloana 2	Coloana 3	Coloana 4	Coloana 5	Coloana 6
INFIRMIERE						
I	a) pentru asistenta la paturi	numar de paturi/1 post	20 - 25 (pe tura)		normat	aprobat
	Sectia pediatrie I - 50 paturi		13	13		
	Sectia pediatrie II - 39 paturi		9	9		
	Sectia chirurgie pediatrica - 38 paturi		8	8		
	d) centru sanatate mintala (CSM)	numar de paturi/1 post	4 - 8 (pe tura)		normat	aprobat
			0	0		
	e) Sali de operatie (Bloc Operator)	numar de posturi/1 sala	1 (pe tura)		normat	aprobat
			3	3		
	Total		33	33		
	II	SPALATORESE	Kg lunar/1 post	600 - 800		normat
		0		0		
Total		0		0		
INGRIJITORI						
III	a) pentru curatenie (3 CSM, 5 Bloc Alim))	numar de m2/1 post	250 - 300		normat	aprobat
			26	26		
Total		26	26			
IV	BRANCARDIERI	numar de paturi/1 post	40 - 60 (pe tura)		normat	aprobat
			0	0		
Total		0	0			
V	GARDEROBIER	numar de paturi/garderoba	1/tura		normat	aprobat
	unitati sanitare pana la 400 de paturi		0	0		
	Total		0	0		
Total general C.		59	59	59	59	
Total anexa		206	51	51	155	155



NORMATIVE DE PERSONAL
 pentru asistenta medicala de specialitate din ambulatoriu

I . Medici si personal sanitar mediu						
Nr crt	Tipul de activitate medicala	Criteriu de normare	Medici		Personal sanitar mediu si asistenti medicali cu studii	
			1 post/cabinet/tura normal	aprobat	1 post/cabinet/tura normal	aprobat
1	Cabinete medicale de specialitate - 2 ture	numar de posturi/cabinet				
	Cabinet pediatrie		0	0	2	2
	Cabinet oftalmologie		2	2	2	2
	Cabinet endocrinologie		2	2	2	2
	Cabinet O.R.L.		2	2	2	2
	Cabinet chirurgie pediatrica		0	0	2	2
	Cabinet ortopedie pediatrica		0	0	2	2
	Cabinet dermatovenerologie		2	2	2	2
	Cabinet cardiologie pediatrica		2	2	2	2
	Cabinet neurologie pediatrica		2	2	2	2
	Cabinet alergologie si imunologie		2	2	2	2
	Cabinet medicina fizica si reabilitare		2	2	2	2
Total		16	16	22	22	
3	Laborator	numar de posturi/laborator/tu	1 post/laborator/tura		2 posturi/laborator/2 ture	
	normal		aprobat	normal	aprobat	
	medicina fizica si reabilitare	2	2	4	4	
Total		2	2	4	4	
Total I		18	18	26	26	

II. Alt personal						
Nr crt	Tipul de activitate medicala	Criteriu de normare	Alt personal superior		Personal sanitar mediu si asistenti medicali cu studii	
			normal	aprobat	normal	aprobat
	Laborator de radiologie si imagistica medicala				1	1
	Total				1	1
	Total II				1	1
Total anexa		45	18	18	27	27



NORMATIVE DE PERSONAL
 pentru personalul tehnic, economic, informatica, administrativ si de deservire

Nr. crt		Numar de posturi		
		Normate	Aprobate	
I. Personalul din aparatul functional (tehnice, economic, informatica, administrativ si				
	Unitati intre 100 si 300 de paturi	Total posturi, din care:	17	17
		Compartiment RUNOS	4	4
		Compartiment Financiar - contabilitate	3	3
		Serviciul Achizitii- Administrativ-Transport	6	6
		Compartimentul juridic	1	1
		Serviciul Tehnic- Deservire	1	1
		Compartimentul securitatea muncii, P.S.I., protectie civila si situatii de urgenta	1	1
		Compartimentul informatica	1	1
Total general anexa		17	17	



NORMATIVE DE PERSONAL
pentru activitatile de intretinere a cladirilor si instalatiilor de apa, luminina, incalzire
de deservire a posturilor fixe si de preparare a hranei in blocurile alimentare

Nr. crt	Categoriile de personal	Elemente de normare	Criterii de normare	Numar de posturi	
				normat	aprobat
III Normative de personal					
6 a) activitati de intretinere cladiri si instalatii de apa, luminina si incalzire					
	muncitor calificat	numar de paturi conventional pe intreaga unitate cu personalitate juridica (292)	115 paturi conventionale/ 1 post muncitor la unitatile cu personalitate juridica	3	3
Total 6a)				3	3
6 b) Posturi fixe					
3	sef formatie	Serviciul Tehnic- Deservire	1 post la cel putin 10 posturi muncitori	1	1
1	muncitor calificat	Serviciul Tehnic- Deservire	1 post de muncitor pe tură și stație	4	4
2	telefonist	Serviciul Tehnic- Deservire	1 post de telefonist pe fiecare poziție la pupitru și pe tură, în unități sanitare	1	1
4	muncitor calificat	Serviciul Achizitiei- Administrativ-Transport	1 post de muncitor la 200 de paturi fizice; unitățile sub 200 de paturi fizice normează 1 post pe unitate	1	1
5	muncitor(sofer)	Serviciul Achizitiei- Administrativ-Transport	1 post de șofer pe mijloc de transport	2	2
Total 6b)				9	9
6 c) preparare hrana în blocurile alimentare					
1	muncitor calificat	In blocuri alimentare care deserveșc până la 500 de paturi convenționale	1 post de muncitor/40 de paturi convenționale	4	4
2	muncitor necalificat	In blocuri alimentare care deserveșc până la 500 de paturi convenționale	2 post de muncitor/40 de paturi convenționale	3	3
Total				7	7
Total general anexa				19	19



NORMATIVE DE PERSONAL
 pentru personalul tehnic, economic, informatica, administrativ si de deservire

Nr. crt			Numar de posturi	
			Normate	Aprobate
I. Compartiment Relatii cu publicul				
2	Unitati publice	Total posturi, din care:	1	1
		Compartiment relatii cu publicul	1	1
Total general anexa			1	1



**POSTURILE
necesare functionarii CPU**

Nr. crt	Categoriile de personal	Criterii de normare	Numar de posturi	
			normat	aprobat
1	Medic sef sectie		1	1
2	Asistent sef		1	1
3	Medic responsabil tura	1/tura*	3	3
4	Asistent responsabil tura	1/tura*	3	3
5	Medic (medic urgenta, specialitati)	3/tura*	16	16
6	Asistent	9/tura*	31	31
7	Administrator		-	-
8	Personal de informatica		-	-
9	Asistent social		-	-
10	Infirmier	4/tura*	15	15
11	Brancardier	1/primele 2 ture	2	2
12	Registrator	1/ prima tura	1	1
13	Telefonist		-	-
14	Ingrijitor de curatenie	2/tura*	6	6
Total general anexa			79	79

* = se va organiza in serviciu de trei ture, iar diferenta de posturi reprezinta suplinirea concediilor de odihna, medicale, etc



NORMATIV MINIMAL
vizând categoriile de personal din sectiile/compartimentele ATI

Nr. crt	Categoriile de personal	Elemente de normare	Criterii de normare	Numar de posturi	
				normat	aprobat
1	Medic sef sectie			1	1
2	Medic ATI	sala - 2	1 medic/sala de operatii	2	2
3	Medic ATI	paturi TI	1 medic/4 paturi terapie intensiva	4	4
4	Asistent sef			1	1
5	Asistent	sala - 2	1 asistent/sala de operatii	7	7
6	Asistent	Numar paturi TI si TIIP	1 post/4 paturi/tura	8	8
7	infirmier	Numar paturi TI si TIIP	1 post/8 paturi/tura	7	7
7	ingrijitor		1 post/8 paturi/tura	2	2
Total general anexa				32	32



Art.6, punctul 1 si 3 la Ordinul nr.1562/2025

Numar minim de posturi in cadrul Centrelor de Sanatate Mintala si Prevenire Adictii Copii

Nr. crt	Categoriile de personal	Criterii de normare	Numar de posturi	
			normat	aprobat
1	Medic sef sectie		1	1
1	Medic specialitatea psihiatrie pediatrica * (dintre care cel puțin unul are atestat în medicina adicției);	2 ture	4	4
2	Medic specialitatea neurologie pediatrica	2 ture	2	2
3	Psiholog (clinician)	2 ture	3	3
4	Psihoterapeut (cu formare in terapie cognitiv-comportamentala si/ sau sistemic-familiala)	2 ture	2	2
5	Terapeut ocupational	1 tura	1	1
6	Logoped	1 tura	1	1
7	Psihopedagog	1 tura	1	1
8	Kinetoterapeut	2 ture	2	2
9	Asistent social	2 ture	2	2
10	Asistent medical(generalist)	2 ture	6	6
11	Registrator	2 ture	2	2
Total general anexa			27	27

CONSILIUL LOCAL AL MUNICIPIULUI PLOIESTI

ANEXA nr. 3 la H.C.L. nr. 221/2026



Anexa1 la Ordinul nr.1101/2016

**Organizarea activitatilor de supraveghere si control al infectiilor
nosocomiale in unitatile publice cu paturi**

Nr. crt	Categorii de personal	Criterii de normare	Numar de posturi	
			normat	aprobat
1	Medic		3	3
2	Asistent medical		1	1
Total general anexa			4	4

CONSILIUL LOCAL AL MUNICIPIULUI PLOIESTI

ANEXA nr. 3__ la H.C.L. nr. 201/2020



Art.2 la Ordinul nr.1312/250/2020

**Organizarea structurii de management al calitatii serviciilor de sanatate
in unitatile publice cu paturi**

Nr. crt	Categorii de personal	Criterii de normare	Numar de posturi	
			normat	aprobat
1	medic specialist		1	1
2	Consilier I		4	4
Total general anexa			5	5