



**NORMATIVE DE PERSONAL
PENTRU ASISTENTA SPITALICEASCĂ**

A. MEDICI SI PERSONAL SANITAR MEDIU

Nr. Crt.	Tipul de activitate medicala	Criteriu de normare	Medici		Personal sanitar mediu si asistenti medicali cu studii superioare			
			NORMAT	APROBAT	NORMAT	APROBAT	NORMAT	APROBAT
1	ASISTENTA LA PATURI	număr paturi/post	5 - 15 10 - 12 (recuperare neurologică)		8 - 12 (pe tura) 4-8 (pe tură) - recuperare neurologică			
			NORMAT	APROBAT	NORMAT	APROBAT		
		Secția Medicină Internă (40 paturi)	4	4	17	16		
		Compartimentul Cardiologie (10 paturi)	1	1	5	5		
		Compartimentul Gastroenterologie (10 paturi)	1	1	5	5		
		Compartimentul Hematologie (20 paturi)	2	2	12	12		
		Secția Reumatologie (35 paturi)	3	3	16	16		
		Secția Recuperare, Medicină fizică și balneologie (27 paturi)	3	3	14	13		
		Compartiment recuperare neurologică (23 paturi)	1	1	19	10		
		Secția Oncologie Medicală (50 paturi)	5	5	27	27		
		Compartiment îngrijiri paliative* (10 paturi) normare conf. OMS 253/2018						
		Compartimentul Radioterapie (17 paturi)	2	1	11	11		
		Compartiment Chirurgie (20 paturi) - in curs de amenajare	2	0	8	0		
		Compartiment Anestezie si Terapie Intensiva (5 paturi) - in curs de amenajare CF. O.M.S. 1500/2009	3	0	2	0		
TOTAL 1	27	21	136	115				
2	POSTURI FIXE GENERALE - spitale până la 400 paturi	număr paturi/post	15 - 30		9 - 22 (pe tura)		Alt personal superior	
			NORMAT	APROBAT	NORMAT	APROBAT	NORMAT	APROBAT
		Laborator Radiologie	4	4	7	7	0	0
		Laborator Analize Medicale	4	2	2	0	0	0
		Laborator Explorări Funcționale	0	0	4	4	0	0
		Laborator Radioterapie	4	2	8	8	0	0
		Sterilizare	0	0	2	1	0	0
		Unitatea de transfuzii	0	0	3	3	0	0
		Dietetica	0	0	1	1	0	0
		Statistica	0	0	9	9	1	1
Informatii - Fisier	0	0	0	0	0	0		
TOTAL 2	12	8	36	33	1	1		
8	Activități medicale de înaltă performanță:	număr de posturi/aparat/tură	1		3			
			NORMAT	APROBAT	NORMAT	APROBAT		
	k) terapie cu energii înalte		4	2	12	12		
9	Laborator anatomie patologica	număr paturi/post	100 - 200		50 - 100			
			NORMAT	APROBAT	NORMAT	APROBAT		
			1	1	2	2		
10	Aparatura de laborator de înaltă performanță : tomograf, angiograf, PET, RMN etc.	număr posturi/aparat	1/tura		1/tura			
			NORMAT	APROBAT	NORMAT	APROBAT		
				1	1	1	1	
	Laborator Radiologie și imagistică medicală (1 tomograf)		2	0	2	2		
	Laborator Radioterapie (1 tomograf)							
	TOTAL GENERAL A		47	33	189	165		

B. ALT PERSONAL

Nr. Crt.	Tipul de activitate medicala	Criteriu de normare	Alt personal superior		Personal sanitar mediu si asistenti medicali cu studii superioare	
			NORMAT	APROBAT	NORMAT	APROBAT
1	Chimist, biolog, biochimist, farmacist	număr paturi/post	40 - 50		20 - 30	
			NORMAT	APROBAT	NORMAT	APROBAT
			6	5	11	10
2	Psiholog, sociolog, logoped (asistenta la paturi)	numar posturi/ unitate	1		1	
			NORMAT	APROBAT	NORMAT	APROBAT
			1	1	1	0
3	Profesori de cultura fizica medicala; fiziokinetoterapeuti; kinetoterapeut	număr posturi/ sala kinetoterapie (2 săli)	1/tura		-	
			NORMAT	APROBAT	NORMAT	APROBAT
			2	2	0	0
4	Fizician	număr posturi/ unitate de lucru	NORMAT	APROBAT	NORMAT	APROBAT
			6	5	0	0
5	Farmacist (farmacie cu circuit inchis)	numar paturi/post	110 - 170		40 - 60	
			NORMAT	APROBAT	NORMAT	APROBAT
			2	2	6	6
TOTAL GENERAL B			17	15	18	16


C. PERSONAL AUXILIAR SANITAR

Nr. Crt.	Tipul de activitate medicală	Criteriu de normare	Personal auxiliar	
			NORMAT	APROBAT
I	INFIRMIERE a) asistenta la paturi	număr paturi/post	20 - 25 (pe tura)	
			NORMAT	APROBAT
			50	45
	d) secții și compartimente de neurologie, de recuperare pediatrică, neurologică, neuropsihomotorie, neuromotorie neuromusculară, recuperare, medicină fizică și balneologie, îngrijiri paliative, terapie acută, compartimente de îngrijire postoperatorie		4 - 8 (pe tura)	
			NORMAT	APROBAT
			34	29
II	SPĂLĂTORESE	KG lenjerie lunar/post	600 - 800	
			NORMAT	APROBAT
			5	5
III	INGRIJITOARE a) pentru curățenie	număr mp/post	250 - 300	
			NORMAT	APROBAT
			79	60
			b) farmacie	numar posturi/farmacie
NORMAT	APROBAT			
			1	1
TOTAL III			80	61
IV	BRANCARDIERI	numar paturi/post	40 - 60 (pe tura)	
			NORMAT	APROBAT
			15	5
TOTAL GENERAL C			184	145



NORMATIVE DE PERSONAL
pentru asistenta medicala de specialitate din ambulatoriu

I. AMBULATORII DE SPECIALITATE

Nr. Crt.	Asistenta medicala de specialitate un ambulatoriu	Criteriu de normare	Medici		Personal sanitar mediu si asistenti medicali cu studii superioare	
			1 post/cabinet/tura	1 post/cabinet/tura	NORMAT	APROBAT
1	CABINETE MEDICALE DE SPECIALITATE	numar de posturi/	NORMAT	APROBAT	NORMAT	APROBAT
	Cabinet medicina internă		2	2	2	1
	Cabinet reumatologie		2	2	2	1
	Cabinet ORL		2	1	2	1
	Cabinet oftalmologie		2	1	2	1
	Cabinet chirurgie generala		2	2	2	2
	Cabinet recuperare, medicina fizică si balneologie		2	1	2	1
	Cabinet obstetrica - ginecologie		2	1	2	1
	Cabinet hematologie		2	0	2	1
	Cabinet dermatovenerologie		2	1	2	1
	Cabinet endocrinologie		2	1	2	1
	Cabinet psihiatrie		2	2	2	2
	Cabinet neurologie		2	2	2	1
	Cabinet pediatrie		2	2	2	2
	Cabinet oncologie (se lucreaza in ture duble)		2	2	4	4
	Cabinet diabet zaharat, nutritie si boli metabolice		2	2	2	1
	Cabinet medicina muncii		2	1	2	1
	Cabinet cardiologie		2	0	2	1
	Cabinet radioterapie		2	0	2	1
	Cabinet gastroenterologie		2	0	2	1
	Cabinet ortopedie		2	1	2	1
	TOTAL 1		40	24	42	26
2	LABORATOARE	număr de posturi/ laborator/ tura	Medici		Personal sanitar mediu si asistenti medicali cu studii superioare	
			1 post/laborator/tura	2 posturi/laborator/2 ture	NORMAT	APROBAT
	Laboratorul de Analize Medicale		2	2	4	0
	Laboratorul radiologie si imagistica medicala		1	1	4	1
	TOTAL 2		3	3	8	1
	TOTAL GENERAL I		43	27	50	27

II. ALT PERSONAL

Nr. Crt.	Asistenta medicală de specialitate în ambulatoriu	Criteriu de normare	Alt personal superior		Personal sanitar mediu si asistenti medicali cu studii superioare	
			2 posturi	4 posturi	NORMAT	APROBAT
1	Chimist,biolog,biochimist,farmacist	număr de posturi/ laborator	NORMAT	APROBAT	NORMAT	APROBAT
			2	0	4	0
2	Pentru radiologie si imagistica medicala	număr de posturi/ aparat	-		2 posturi/tura	
			NORMAT	APROBAT	NORMAT	APROBAT
			0	0	0	0
	TOTAL GENERAL II		2	0	4	0

ALTE ACTIVITATI MEDICALE

A.MEDICI SI PERSONAL SANITAR MEDIU

Tipul de activitate medicala sau unitatea sanitara	Criteriu de normare	Medici		Personal sanitar mediu si asistenti medicali cu studii superioare	
Proceduri fizio-electro-termo-balneo-terapie	numar proceduri/post	-		30 - 50	
		NORMAT	APROBAT	NORMAT	APROBAT
		0	0	19	17

B.ALT PERSONAL

Tipul de activitate medicala sau unitatea sanitara	Criteriu de normare	Kinetoterapeut	
Profesor de cultură fizică medicală, fiziokinetoterapeut, kinetoterapeut	numar proceduri/1 post	-	
		NORMAT (21.132 proceduri an 2024)	APROBAT
		4	2

C. PERSONAL AUXILIAR SANITAR

Tipul de asistenta medicala	Criteriu de normare	Personal auxiliar	
Proceduri fizio-electro-termo-balneo-terapie	numar posturi /2 posturi personal sanitar mediu	1	
		NORMAT	APROBAT
		13	5

Anexa 9 - Ordinul nr. 1224/2010

NORMATIVE DE PERSONAL
pentru personalul tehnic, economic, informatica, administrativ si de deservire

I. PERSONALUL DIN APARATUL FUNCTIONAL (tehnic,economic,informatica si administrativ)

2. UNITATI INTRE 100 SI 300 PATURI

Compartiment/Birou/Serviciu	NORMAT	APROBAT
RUNOS	3	3
Financiar - contabilitate	4	4
Aprovizionare, transport,	2	2
Administrativ	3	3
Achizitii publice, contractare	1	1
Compartiment Juridic	1	1
Compartiment securitatea muncii, PSI,protectie civila si situatii de urgenta	1	1
Compartiment informatica	1	1
TOTAL I	16	16

II. PERSONAL DE DESERVIRE

Nr. Crt.	Pentru toate tipurile de unitati	Criteriu de normare	1,5% din nr. de posturi aprobate in statul de functii (527 posturi)	
1	Unitati care functioneaza in sistem pavilionar	% din numarul de posturi aprobate	NORMAT	APROBAT
			8	5

NORMATIVE DE PERSONAL
pentru activitatile de intretinere cladiri si instalatii de apa, lumina si incalzire,
deservire posturi fixe si preparare a hranei in blocurile alimentare



I. Activitatea de intretinere cladiri, instalatii de apa, lumina si incalzire

Meseria	Criteriu de normare	Nr. Posturi	
		NORMAT	APROBAT
	115 paturi conventionale/1 post		
Instalator de incalzire centrala si gaze		2	2
Electrician de intretinere si reparatii		2	1
Tamplar universal		1	1
Zugrav -vopsitor		1	1
TOTAL I		6	5

II. Activitatea de deservire a posturilor fixe din normativ

Meseria	Criteriu de normare	Nr. Posturi	
		NORMAT	APROBAT
Fochist la caldari pentru incalzire centrala	2 posturi de fochisti/tura/centrala	12	5
Telefonist	1 post/pupitr	0	0
Agent contractari achizitii	1 post/200 paturi	1	1
Lenjer	1 post/200 paturi	1	1
Intretinere spatii verzi	(1 muncitor la 10.000 mp)	1	1
sofer	1 post/mijloc de transport	5	3
Ingrijitoare curatenie	-	2	2
TOTAL II		22	13

III. Activitatea de preparare a hranei in blocurile alimentare:

Meseria	Criteriu de normare	Nr. Posturi	
		NORMAT	APROBAT
Bucatar	1 post/40 paturi	3	3
Muncitor necalificat		8	8
TOTAL III		11	11

TOTAL I+II+III		39	29
-----------------------	--	-----------	-----------

Anexa nr. I - Ordinul M.S. nr. 1312/2020



**NORMAREA PERSONALULUI DIN ACTIVITATEA DE MANAGEMENT
AL CALITATII SERVICIILOR DE SĂNĂTATE**

Nr. C	Categoriile de personal	Nr. Posturi NORMATE	Nr. Posturi APROBA TE
1	MEDIC	1	1
2	ALT PERSONAL SUPERIOR	3	2
TOTAL		4	3

Anexa nr. I - Ordinul M.S. nr. 1101/2016

**NORMAREA PERSONALULUI DIN ACTIVITATEA DE PREVENIRE SI CONTROL AL INFECTIILOR
ASOCIATE ASISTENTEI MEDICALE**

Nr. C	Categoriile de personal	Nr. Posturi NORMATE	Nr. Posturi APROBA TE
1	MEDICI	2	2
2	PERSONAL SANITAR MEDIU	1	1
3	PERSONAL SANITAR AUXILIAR	1	1
TOTAL		4	4

NORMAREA PERSONALULUI DIN COMPARTIMENTUL DE ÎNGRIJIRI PALIATIVE

Nr. Crt.	Tipul de activitate medicala	Criteriu de normare	Medici		Personal sanitar mediu si asistenti medicali cu studii superioare		Asistent social		Psiholog		Alt personal cu norme partiale-fizioterapeut		Alt personal cu norme partiale-cleric	
			NORMAT	APROBAT	NORMAT	APROBAT	NORMAT	APROBAT	NORMAT	APROBAT	NORMAT	APROBAT	NORMAT	APROBAT
1	ASISTENTA LA PATURI	numar paturi/post	10 - 12		4 - 8 (pe tura)		25		1/2 normă la 10-12 paturi					
	Compartiment îngrijiri paliative (10 paturi)		1	1	9	9	0,5	0,5	0,5	0	0,5	0,5	0,5	0
	TOTAL		1	1	9	9	0,5	0,5	0,5	0	0,5	0,5	0,5	0

MANAGER,
Ec. Iordănescu Maria - Mihaela

Intocmit,
Compartiment RUNOS
Ec. Marcu Mariana



SPITALUL MUNICIPAL PLOIESTI

**CENTRALIZATOR POSTURI APROBATE
PE CATEGORII DE PERSONAL**



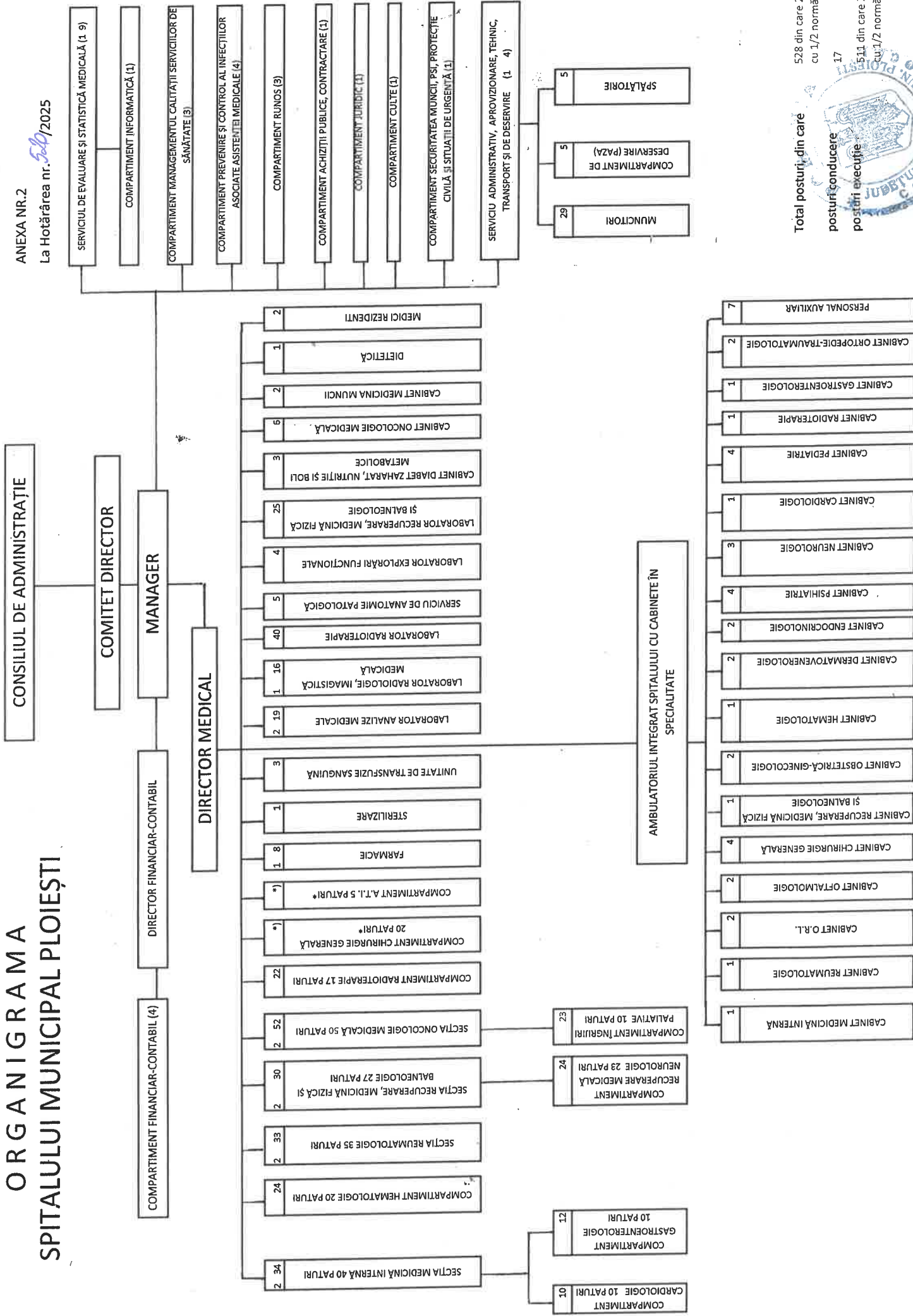
CATEGORII DE PERSONAL	NUMAR POSTURI 01.10.2025	
	NORMAT	EXISTENT STAT FUNCTII
COMITET DIRECTOR	0	3
Medici (Exclusiv medici rezidenti/post)	90	60
Alt personal sanitar superior,din care:	23	17
- farmacisti	2	2
- chimisti,biologi,biochimisti,fizician	14	10
- prof.CFM, kinetoterapeuti	6	4
- psihologi	1	1
Personal sanitar mediu, din care:	280	225
Statisticieni, registratori medicali	7	7
Personal auxiliar sanitar, din care:	197	150
- infirmiere	84	74
- ingrijitoare	93	66
- spalatorese	5	5
- brancardieri	15	5
- ambulanti	0	0
Personal paza	8	5
Personal TESA	16	16
CULTE	0	1
Muncitori, din care :	39	29
- muncitori intretinere, reparatii etc.	28	18
- muncitori bloc alimentar	11	11
PERSONAL INCADRAT CONF.OMS 1312/2020(Manag. Calitatii), din care:	4	3
Personal superior medical	1	1
Personal superior (referent, economist)	3	2
PERSONAL INCADRAT CONF.OMSP 1101/2016 (CPIAAM), din care:	4	4
Personal superior medical	2	2
Personal sanitar mediu	1	1
Personal sanitar auxiliar	1	1
PERSONAL INCADRAT CONF.OMS 253/2018, din care:	12	11
medici	1	1
psiholog	0,5	0
fizioterapeut	0,5	0,5
cleric	0,5	0
asistent social	0,5	0,5
asistent medical	9	9
ALT PERSONAL SUPERIOR	1	1
MEDICI REZIDENTI	0	2
TOTAL POSTURI APROBATE	674	528

MANAGER,
Ec. Iordănescu Maria - Mihaela

Intocmit,
Compartiment RUNOS
Ec. Marcu Mariana

ORGANIGRAMA SPITALULUI MUNICIPAL PLOIEȘTI

ANEXA NR.2
La Hotărârea nr. 568/2025



Total posturi, din care
posturi conducere 17
posturi executie 511 din care 2 posturi
cu 1/2 normă 528 din care 2 posturi
cu 1/2 normă



*) închise temporar până la finalizarea lucrărilor, obținerea dotărilor necesare și asigurarea cu personal

SPITALUL MUNICIPAL PLOIEȘTI

COD FISCAL 2844227

Adresa: Ploiești, Str. Ana Ipătescu nr. 59

Telefon : 0244523904 Fax : 0244596272

CATEGORIA IV, NR. PATURI = 267, spitalizare de zi=27 paturi

Anexa nr. 3 la H.C.L. nr. 520/2025

AVIZAT,

CONSILIUL DE ADMINISTRATIE



STAT DE FUNCTII

Nr. crt.	Denumirea funcției (Legea 153/2017)	Specialitatea	Nivel studii	Cuant. post	Observații
0	1	2	3	4	5

COMITETUL DIRECTOR

1	Manager		S	1.00	
2	Director medical		S	1.00	
3	Director fin-contabil - economist IA		S	1.00	

SECȚII

SECȚIA MEDICINĂ INTERNĂ + AMBULATORIU INTEGRAT

Nr.paturi = 60 , din care Comp. CARDIOLOGIE = 10 paturi și Comp. GASTROENTEROLOGIE = 10 paturi;

SPITALIZARE DE ZI , Nr.paturi = 4

Personal medical superior

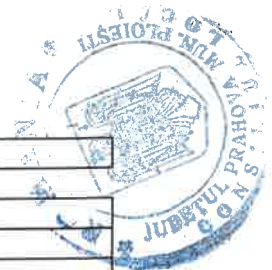
4	medic sef sectie	Medicină internă	S	1.00	
5	medic primar	Medicină internă	S	1.00	
6	medic primar	Medicină internă	S	1.00	
7	medic primar	Medicină internă	S	1.00	
8	medic primar	Medicină internă	S	1.00	
9	medic specialist	Medicină internă	S	1.00	

Personal mediu sanitar

10	asist.med.pr.-șefă	Medicală	PL	1.00	
11	asist.med.pr.	Medicală	PL	1.00	
12	asist.med.pr.	Medicală	PL	1.00	
13	asist.med.pr.	Medicală	PL	1.00	
14	asist.med.pr.	Medicală	PL	1.00	
15	asist.med.pr.	Medicală	PL	1.00	
16	asist.med.pr.	Medicală	PL	1.00	
17	asist.med.pr.	Medicală	PL	1.00	
18	asist.med.pr.	Medicală	PL	1.00	
19	asist.med.pr.	Medicală	PL	1.00	
20	asist.med.pr.	Medicală	PL	1.00	
21	asist.med.pr.	Medicală	PL	1.00	
22	asist.med.pr.	Medicală	PL	1.00	
23	asist.med.pr.	Medicală	PL	1.00	
24	asist.med.pr.	Medicală	PL	1.00	
25	asist.med.deb.	Medicală	PL	1.00	

Personal auxiliar

26	infirmieră		G	1.00	
27	infirmieră		G	1.00	
28	infirmieră		G	1.00	
29	infirmieră		G	1.00	
30	infirmieră		G	1.00	
31	infirmieră		G	1.00	
32	infirmieră		G	1.00	
33	infirmieră debutant		G	1.00	
34	îngrijitoare		G	1.00	
35	îngrijitoare		G	1.00	
36	îngrijitoare		G	1.00	
37	îngrijitoare		G	1.00	
38	îngrijitoare		G	1.00	
39	îngrijitoare		G	1.00	



Compartiment CARDIOLOGIE (10 paturi)

Personal medical superior

40	medic primar	Cardiologie	S	1.00	
----	--------------	-------------	---	------	--

Personal mediu sanitar

41	asist.med.pr.	Medicală	PL	1.00	
42	asist.med.pr.	Medicală	PL	1.00	
43	asist.med.pr.	Medicală	PL	1.00	
44	asist.med.pr.	Medicală	PL	1.00	
45	asist.med.debutant	Medicală	PL	1.00	

Personal auxiliar

46	infirmieră		G	1.00	
47	infirmieră		G	1.00	
48	infirmieră debutant		G	1.00	
49	îngrijitoare		G	1.00	

Compartiment GASTROENTEROLOGIE (10 paturi)

Personal medical superior

50	medic primar	Gastroenterologie	S	1.00	
----	--------------	-------------------	---	------	--

Personal mediu sanitar

51	asist.med.pr.	Medicală	PL	1.00	
52	asist.med.pr.	Medicală	PL	1.00	
53	asist.med.pr.	Medicală	PL	1.00	
54	asist.med.	Medicală	PL	1.00	
55	asist.med.	Medicală	PL	1.00	

Personal auxiliar

56	infirmieră		G	1.00	
57	infirmieră		G	1.00	
58	infirmieră		G	1.00	
59	infirmieră		G	1.00	
60	infirmieră		G	1.00	
61	îngrijitoare		G	1.00	

COMPARTIMENT HEMATOLOGIE + AMBULATORIU INTEGRAT

Nr.paturi = 20 , SPITALIZARE DE ZI- Nr. paturi =2

Personal medical superior

62	medic primar	Hematologie	S	1.00	
63	medic primar	Hematologie	S	1.00	

Personal mediu sanitar

64	asist.med.pr.	Medicală	PL	1.00	
65	asist.med.pr.	Medicală	PL	1.00	
66	asist.med.pr.	Medicală	PL	1.00	
67	asist.med.pr.	Medicală	PL	1.00	
68	asist.med.pr.	Medicală	PL	1.00	
69	asist.med.pr.	Medicală	PL	1.00	
70	asist.med.pr.	Medicală	PL	1.00	
71	asist.med.pr.	Medicală	PL	1.00	
72	asist.med.pr.	Medicală	PL	1.00	
73	asist.med.pr.	Medicală	PL	1.00	
74	asist.med.pr.	Medicală	PL	1.00	
75	asist.med.	Medicală	PL	1.00	

Personal auxiliar

76	infirmieră		G	1.00	
77	infirmieră		G	1.00	
78	infirmieră		G	1.00	
79	infirmieră		G	1.00	
80	infirmieră		G	1.00	
81	îngrijitoare		G	1.00	
82	îngrijitoare		G	1.00	
83	îngrijitoare		G	1.00	
84	îngrijitoare		G	1.00	
85	îngrijitoare		G	1.00	

SECȚIA REUMATOLOGIE + AMBULATORIU INTEGRAT

Nr. paturi = 35 ; SPITALIZARE DE ZI , Nr. paturi = 4

Personal medical superior

86	medic șef secție	Reumatologie	S	1.00	
87	medic primar	Reumatologie	S	1.00	
88	medic primar	Reumatologie	S	1.00	
89	medic primar	Reumatologie	S	1.00	Amb. integrat
90	medic specialist	Reumatologie	S	1.00	Amb. integrat

Personal mediu sanitar

91	asist.med.pr. - șefă	Medicală	S	1.00	
92	asist.med.pr.	Medicală	S	1.00	
93	asist.med.pr.	Medicală	S	1.00	
94	asist.med.pr.	Medicală	PL	1.00	
95	asist.med.pr.	Medicală	PL	1.00	
96	asist.med.pr.	Medicală	PL	1.00	
97	asist.med.pr.	Medicală	PL	1.00	
98	asist.med.pr.	Medicală	PL	1.00	
99	asist.med.pr.	Medicală	PL	1.00	
100	asist.med.pr.	Medicală	PL	1.00	
101	asist.med.pr.	Medicală	PL	1.00	
102	asist.med.pr.	Medicală	PL	1.00	
103	asist.med.pr.	Medicală	PL	1.00	
104	asist.med.	Medicală	PL	1.00	
105	asist.med.	Medicală	PL	1.00	
106	asist.med.debutant	Medicală	PL	1.00	

Personal auxiliar

107	infirmieră		G	1.00	
108	infirmieră		G	1.00	
109	infirmieră		G	1.00	
110	infirmieră		G	1.00	
111	infirmieră		G	1.00	
112	infirmieră debutant		G	1.00	
113	infirmieră debutant		G	1.00	
114	îngrijitoare		G	1.00	
115	îngrijitoare		G	1.00	
116	îngrijitoare		G	1.00	
117	îngrijitoare		G	1.00	
118	îngrijitoare		G	1.00	
119	îngrijitoare		G	1.00	
120	îngrijitoare		G	1.00	

SECȚIA RECUPERARE, MEDICINĂ FIZICĂ ȘI BALNEOLOGIE + AMBULATORIU INTEGRAT

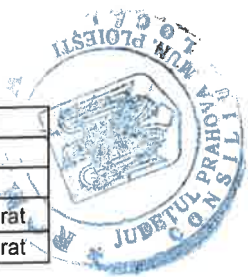
Nr.paturi = 50, din care Comp.RECUPERARE MEDICALĂ NEUROLOGIE = 23 paturi ; SPITALIZARE DE ZI, Nr.paturi =3

Personal medical superior

121	medic șef secție	recuperare, medicină fizică și balneologie	S	1.00	
122	medic primar	recuperare, medicină fizică și balneologie	S	1.00	
123	medic specialist	recuperare, medicină fizică și balneologie	S	1.00	
124	medic specialist	recuperare, medicină fizică și balneologie	S	1.00	Amb. integrat

Personal mediu sanitar

125	asist.med.pr.-șefă	Medicală	PL	1.00	
126	asist.med.pr.	Medicală	PL	1.00	
127	asist.med.pr.	Medicală	PL	1.00	
128	asist.med.pr.	Medicală	PL	1.00	
129	asist.med.pr.	Medicală	PL	1.00	





130	asist.med.pr.	Medicală	PL	1.00	
131	asist.med.pr.	Medicală	PL	1.00	
132	asist.med.pr.	Medicală	PL	1.00	
133	asist.med.pr.	Medicală	PL	1.00	
134	asist.med.pr.	Medicală	PL	1.00	
135	asist.med.	Medicală	PL	1.00	
136	asist.med.	Medicală	PL	1.00	
137	asist.med.	Medicală	PL	1.00	

Personal auxiliar

138	infirmieră		G	1.00	
139	infirmieră		G	1.00	
140	infirmieră		G	1.00	
141	infirmieră		G	1.00	
142	infirmieră		G	1.00	
143	infirmieră		G	1.00	
144	infirmieră		G	1.00	
145	infirmieră		G	1.00	
146	infirmieră		G	1.00	
147	infirmieră		G	1.00	
148	îngrijitoare		G	1.00	
149	îngrijitoare		G	1.00	
150	îngrijitoare		G	1.00	
151	îngrijitoare		G	1.00	
152	brancardier		G	1.00	

Compartiment RECUPERARE MEDICALĂ NEUROLOGIE (23 paturi)

Personal medical superior

153	medic primar	recuperare, medicină fizică și balneologie	S	1.00	
-----	--------------	--	---	------	--

Alt personal superior

154	Kinetoterapeut	CFM	S	1.00	
-----	----------------	-----	---	------	--

Personal mediu sanitar

155	asist.med.pr.	Medicală	PL	1.00	
156	asist.med.pr.	Medicală	PL	1.00	
157	asist.med.pr.	Medicală	PL	1.00	
158	asist.med.pr.	Medicală	PL	1.00	
159	asist.med.pr.	Medicală	PL	1.00	
160	asist.med.pr.	Medicală	PL	1.00	
161	asist.med.pr.	Medicală	PL	1.00	
162	asist.med.pr.	Medicală	PL	1.00	
163	asist.med.pr.	Medicală	PL	1.00	
164	asist.med.	Medicală	PL	1.00	

Personal auxiliar

165	infirmieră		G	1.00	
166	infirmieră		G	1.00	
167	infirmieră		G	1.00	
168	infirmieră		G	1.00	
169	infirmieră		G	1.00	
170	infirmieră debutant		G	1.00	
171	infirmieră debutant		G	1.00	
172	infirmieră		G	1.00	
173	infirmieră		G	1.00	
174	infirmieră debutant		G	1.00	
175	îngrijitoare		G	1.00	
176	brancardier		G	1.00	

SECȚIA ONCOLOGIE MEDICALĂ + AMBULATORIU INTEGRAT

Nr. paturi = 60; din care Comp. ÎNGRIJIRI PALIATIVE = 10 paturi.

SPITALIZARE DE ZI , Nr. paturi = 8

Personal medical superior

177	medic șef secție	Oncologie	S	1.00	
178	medic primar	Oncologie	S	1.00	
179	medic primar	Oncologie	S	1.00	
180	medic specialist	Oncologie	S	1.00	
181	medic specialist	Oncologie	S	1.00	

Alt personal superior

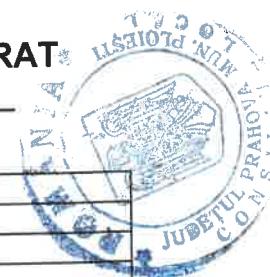
182	Psiholog princ.	Psihologie	S	1.00	
-----	-----------------	------------	---	------	--

Personal mediu sanitar

183	asist.med.pr.-șefă	Medicală	PL	1.00	
184	asist.med.pr.	Medicală	S	1.00	
185	asist.med.pr.	Medicală	PL	1.00	
186	asist.med.pr.	Medicală	PL	1.00	
187	asist.med.pr.	Medicală	PL	1.00	
188	asist.med.pr.	Medicală	PL	1.00	
189	asist.med.pr.	Medicală	PL	1.00	
190	asist.med.pr.	Medicală	PL	1.00	
191	asist.med.pr.	Medicală	PL	1.00	
192	asist.med.pr.	Medicală	PL	1.00	
193	asist.med.pr.	Medicală	PL	1.00	
194	asist.med.pr.	Medicală	PL	1.00	
195	asist.med.pr.	Medicală	PL	1.00	
196	asist.med.pr.	Medicală	PL	1.00	
197	asist.med.pr.	Medicală	PL	1.00	
198	asist.med.pr.	Medicală	PL	1.00	
199	asist.med.pr.	Medicală	PL	1.00	
200	asist.med.pr.	Medicală	PL	1.00	
201	asist.med.pr.	Medicală	PL	1.00	
202	asist.med.pr.	Medicală	PL	1.00	
203	asist.med.pr.	Medicală	PL	1.00	
204	asist.med.pr.	Medicală	PL	1.00	
205	asist.med.pr.	Medicală	PL	1.00	
206	asist.med.pr.	Medicală	PL	1.00	
207	asist.med.	Medicală	PL	1.00	
208	asist.med.	Medicală	PL	1.00	
209	asist.med.	Medicală	PL	1.00	

Personal auxiliar

210	infirmieră		G	1.00	
211	infirmieră		G	1.00	
212	infirmieră		G	1.00	
213	infirmieră		G	1.00	
214	infirmieră		G	1.00	
215	infirmieră		G	1.00	
216	infirmieră		G	1.00	
217	infirmieră		G	1.00	
218	infirmieră		G	1.00	
219	infirmieră		G	1.00	
220	infirmieră		G	1.00	
221	îngrijitoare		G	1.00	
222	îngrijitoare		G	1.00	
223	îngrijitoare		G	1.00	
224	îngrijitoare		G	1.00	
225	îngrijitoare		G	1.00	
226	îngrijitoare		G	1.00	
227	îngrijitoare		G	1.00	
228	îngrijitoare		G	1.00	
229	îngrijitoare		G	1.00	
230	brancardier		G	1.00	



Compartiment ÎNGRIJIRI PALIATIVE (10 paturi)

Personal medical superior

231	medic de familie/specialist cu competență/atestat de studii complementare în îngrijiri paliative	specialist	S	1.00	
-----	--	------------	---	------	--

Alt personal superior

232	Fizioterapeut		S	0.50	
-----	---------------	--	---	------	--

Personal mediu sanitar

233	asistent social	Medicală	PL	0.50	
234	asist.med.pr.	Medicală	PL	1.00	
235	asist.med.pr.	Medicală	PL	1.00	
236	asist.med.pr.	Medicală	PL	1.00	
237	asist.med.pr.	Medicală	PL	1.00	
238	asist.med.pr.	Medicală	PL	1.00	
239	asist.med.	Medicală	PL	1.00	
240	asist.med.	Medicală	PL	1.00	
241	asist.med.	Medicală	PL	1.00	
242	asist.med.	Medicală	PL	1.00	

Personal auxiliar

243	infirmieră		G	1.00	
244	infirmieră		G	1.00	
245	infirmieră		G	1.00	
246	infirmieră		G	1.00	
247	infirmieră		G	1.00	
248	infirmieră		G	1.00	
249	infirmieră		G	1.00	
250	infirmieră debutant		G	1.00	
251	infirmieră debutant		G	1.00	
252	îngrijitoare		G	1.00	
253	îngrijitoare		G	1.00	

COMPARTIMENT RADIOTERAPIE + AMBULATORIU INTEGRAT

Nr. paturi = 17, SPITALIZARE DE ZI, Nr.paturi=6

Personal medical superior

254	medic specialist	Radioterapie	S	1.00	
-----	------------------	--------------	---	------	--

Personal mediu sanitar

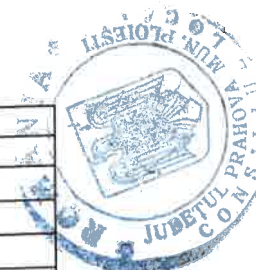
255	asist.med.pr.	Medicală	PL	1.00	
256	asist.med.pr.	Medicală	PL	1.00	
257	asist.med.pr.	Medicală	PL	1.00	
258	asist.med.pr.	Medicală	PL	1.00	
259	asist.med.pr.	Medicală	PL	1.00	
260	asist.med.pr.	Medicală	PL	1.00	
261	asist.med.pr.	Medicală	PL	1.00	
262	asist.med.pr.	Medicală	PL	1.00	

Personal auxiliar

263	infirmieră		G	1.00	
264	infirmieră		G	1.00	
265	infirmieră		G	1.00	
266	îngrijitoare		G	1.00	
267	îngrijitoare		G	1.00	
268	îngrijitoare		G	1.00	

SPITALIZARE DE ZI- paturi radioterapie

269	asist.med.pr.	Medicală	PL	1.00	
270	asist.med.pr.	Medicală	PL	1.00	
271	asist.med.	Medicală	PL	1.00	
272	infirmieră debutant		G	1.00	
273	infirmieră debutant		G	1.00	
274	infirmieră debutant		G	1.00	
275	brancardier		G	1.00	



* **COMPARTIMENT CHIRURGIE GENERALĂ , Nr. paturi = 20**

* **COMPARTIMENT A.T.I. , Nr. paturi = 5**

Inchise temporar până la finalizarea lucrărilor, obținerea dotărilor necesare și asigurarea

*** cu personal .**

CAMERA DE GARDĂ

LABORATOR RADIOTERAPIE

Personal medical superior

276	medic primar	Radioterapie	S	1.00	
277	medic specialist	Radioterapie	S	1.00	
278	medic specialist	Radioterapie	S	1.00	
279	medic specialist	Radioterapie	S	1.00	

Alt personal superior

280	Fizician medical	Medicală	S	1.00	
281	Fizician medical	Medicală	S	1.00	
282	Fizician medical	Medicală	S	1.00	
283	Fizician medical debutant	Medicală	S	1.00	
284	Fizician medical debutant	Medicală	S	1.00	

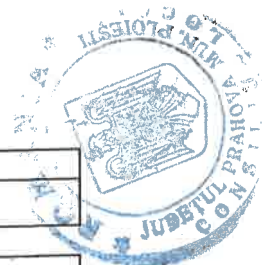
Personal mediu sanitar

285	asist.med.pr.	Medicală	PL	1.00	
286	asist.med.pr.	Medicală	PL	1.00	
287	asist.med.pr.	Medicală	PL	1.00	
288	asist.med.pr.	Medicală	PL	1.00	
289	asist.med.pr.	Medicală	PL	1.00	
290	asist.med.pr.	Medicală	PL	1.00	
291	asist.med.pr.	Medicală	PL	1.00	
292	asist.med.pr.	Medicală	PL	1.00	
293	asist.med.	Radiologie	S	1.00	
294	asist.med.pr.	Radiologie	PL	1.00	
295	asist.med.pr.	Radiologie	PL	1.00	
296	asist.med.pr.	Radiologie	PL	1.00	
297	asist.med.pr.	Radiologie	PL	1.00	
298	asist.med.	Radiologie	PL	1.00	
299	asist.med.	Radiologie	PL	1.00	
300	asist.med.	Radiologie	PL	1.00	
301	asist.med.	Radiologie	PL	1.00	
302	asist.med.	Radiologie	PL	1.00	
303	asist.med.	Radiologie	PL	1.00	
304	asist.med.	Radiologie	S	1.00	
305	asist.med.	Radiologie	PL	1.00	
306	asist.med.debutant	Radiologie	PL	1.00	

Personal auxiliar

307	îngrijitoare		G	1.00	
308	îngrijitoare		G	1.00	
309	îngrijitoare		G	1.00	
310	îngrijitoare		G	1.00	
311	îngrijitoare		G	1.00	
312	îngrijitoare		G	1.00	
313	îngrijitoare		G	1.00	
314	îngrijitoare		G	1.00	
315	brancardier		G	1.00	

FARMACIE



Personal medical superior

316	farmacist sef	Farmacie	S	1.00	
317	farmacist	Farmacie	S	1.00	

Personal mediu sanitar

318	asist.med.pr.	Farmacie	PL	1.00	
319	asist.med.pr.	Farmacie	PL	1.00	
320	asist.med.pr.	Farmacie	PL	1.00	
321	asist.med.pr.	Farmacie	PL	1.00	
322	asist.med.pr.	Farmacie	PL	1.00	
323	asist.med.	Farmacie	PL	1.00	

Personal auxiliar

324	îngrijitoare		G	1.00	
-----	--------------	--	---	------	--

LABORATOR ANALIZE MEDICALE

Personal medical superior

325	medic șef laborator	Laborator	S	1.00	
326	medic primar	Laborator	S	1.00	
327	medic primar	Laborator	S	1.00	
328	medic primar	Laborator	S	1.00	

Alt personal superior

329	chimist pr.	Laborator	S	1.00	
330	biolog debutant	Laborator	S	1.00	
331	biochimist specialist	Laborator	S	1.00	
332	biolog pr.	Laborator	S	1.00	

Personal mediu sanitar

333	asist.med.pr. - șefă	Laborator	PL	1.00	
334	asist.med.pr.	Laborator	PL	1.00	
335	asist.med.pr.	Laborator	PL	1.00	
336	asist.med.pr.	Laborator	PL	1.00	
337	asist.med.pr.	Laborator	PL	1.00	
338	asist.med.pr.	Laborator	PL	1.00	
339	asist.med.pr.	Laborator	PL	1.00	
340	asist.med.pr.	Laborator	PL	1.00	
341	asist.med.pr.	Laborator	PL	1.00	
342	asist.med.pr.	Laborator	PL	1.00	

Personal auxiliar

343	îngrijitoare		G	1.00	
344	îngrijitoare		G	1.00	
345	îngrijitoare		G	1.00	

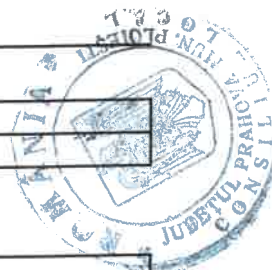
LABORATOR RADIOLOGIE, IMAGISTICĂ MEDICALĂ

Personal medical superior

346	medic șef laborator	Radiologie	S	1.00	
347	medic primar	Radiologie	S	1.00	
348	medic primar	Radiologie	S	1.00	
349	medic primar	Radiologie	S	1.00	
350	medic primar	Radiologie	S	1.00	
351	medic specialist	Radiologie	S	1.00	

Personal mediu sanitar

352	asist.med.pr.	Radiologie	PL	1.00	
353	asist.med.pr.	Radiologie	S	1.00	
354	asist.med.pr.	Radiologie	PL	1.00	
355	asist.med.pr.	Radiologie	PL	1.00	
356	asist.med.pr.	Radiologie	PL	1.00	
357	asist.med.pr.	Medicală	PL	1.00	
358	asist.med.pr.	Radiologie	PL	1.00	
359	asist.med.	Radiologie	PL	1.00	
360	asist.med.debutant	Radiologie	PL	1.00	



Personal auxiliar

361	îngrijitoare		G	1.00	
362	îngrijitoare		G	1.00	

SERVICIUL DE ANATOMIE PATOLOGICĂ

Personal medical superior

363	medic specialist	Anatomie patologică	S	1.00	
-----	------------------	---------------------	---	------	--

Alt personal medical superior

364	biolog principal	Laborator	S	1.00	
-----	------------------	-----------	---	------	--

Personal mediu sanitar

365	asist.med.pr.	Laborator	PL	1.00	
366	asist.med.pr.	Laborator	M	1.00	

Personal auxiliar

367	îngrijitoare		G	1.00	
-----	--------------	--	---	------	--

LABORATOR EXPLORĂRI FUNCȚIONALE

368	asist.med.pr.	Medicală	PL	1.00	
369	asist.med.pr.	Medicală	PL	1.00	
370	asist.med.pr.	Medicală	PL	1.00	
371	asist.med.deb.	Medicală	PL	1.00	

LABORATOR RECUPERARE , MEDICINĂ FIZICĂ ȘI BALNEOLOGIE

(BAZA DE TRATAMENT)

Personal medical superior

372	kinetoterapeut pr.	CFM	S	1.00	
373	kinetoterapeut pr.	CFM	S	1.00	
374	kinetoterapeut	CFM	S	1.00	

Personal mediu sanitar

375	asist.med.pr.	Balneofizioterapie	PL	1.00	
376	asist.med.pr.	Balneofizioterapie	PL	1.00	
377	asist.med.pr.	Balneofizioterapie	PL	1.00	
378	asist.med.pr.	Balneofizioterapie	PL	1.00	
379	asist.med.pr.	Balneofizioterapie	PL	1.00	
380	asist.med.pr.	Balneofizioterapie	PL	1.00	
381	asist.med.pr.	Balneofizioterapie	PL	1.00	
382	asist.med.pr.	Balneofizioterapie	PL	1.00	
383	asist.med.pr.	Balneofizioterapie	PL	1.00	
384	asist.med.pr.	Balneofizioterapie	PL	1.00	
385	asist.med.pr.	Balneofizioterapie	PL	1.00	
386	asist.med.pr.	Balneofizioterapie	PL	1.00	
387	asist.med.pr.	Balneofizioterapie	PL	1.00	
388	asist.med.pr.	Balneofizioterapie	PL	1.00	
389	asist.med.	Balneofizioterapie	PL	1.00	
390	asist.med.deb.	Balneofizioterapie	PL	1.00	
391	asist.med.deb.	Balneofizioterapie	PL	1.00	

Personal auxiliar

392	îngrijitoare		G	1.00	
393	îngrijitoare		G	1.00	
394	îngrijitoare		G	1.00	
395	îngrijitoare		G	1.00	
396	îngrijitoare		G	1.00	

CABINET DIABET ZAHARAT , NUTRIȚIE ȘI BOLI METABOLICE

Personal medical superior

397	medic specialist	Diabet	S	1.00	
398	medic primar	Diabet	S	1.00	

Personal mediu sanitar

399	asist.med.pr.	Medicală	PL	1.00	
-----	---------------	----------	----	------	--

CABINET ONCOLOGIE MEDICALĂ

Personal medical superior

400	medic specialist	Oncologie	S	1.00	
401	medic specialist	Oncologie	S	1.00	

Personal mediu sanitar

402	asist.med.pr.	Medicală	PL	1.00	
403	asist.med.pr.	Medicală	PL	1.00	
404	asist.med.pr.	Medicală	PL	1.00	
405	asist.med.	Medicală	PL	1.00	



CABINET MEDICINA MUNCII

Personal medical superior

406	medic primar	Medicina muncii	S	1.00	
-----	--------------	-----------------	---	------	--

Personal mediu sanitar

407	asist.med.pr.	Medicală	PL	1.00	
-----	---------------	----------	----	------	--

COMPARTIMENT PREVENIRE ȘI CONTROL AL INFECȚIILOR ASOCIATE ASISTENȚEI MEDICALE

Personal medical superior

408	medic primar	Epidemiologie	S	1.00	
409	medic specialist	Boli Infecțioase	S	1.00	

Personal mediu sanitar

410	asist.med.pr.	Igiena	PL	1.00	
-----	---------------	--------	----	------	--

Personal auxiliar

411	agent DDD		G	1.00	
-----	-----------	--	---	------	--

STERILIZARE

412	asist.med.pr.	Igiena	PL	1.00	
-----	---------------	--------	----	------	--

UNITATE TRANSFUZII SANGUINE

413	asist.med.pr.	Medicală	PL	1.00	
414	asist.med.pr.	Medicală	PL	1.00	
415	asist.med.pr.	Medicală	S	1.00	

ALTE ACTIVITĂȚI COMUNE PE SPITAL

Compartiment management al calitatii serviciilor de sănătate

416	medic specialist		S	1.00	
417	referent de specialitate I		S	1.00	
418	referent de specialitate I		S	1.00	

Dietetica

419	asist.med.pr.	Medicală	PL	1.00	
-----	---------------	----------	----	------	--

Culte

420	preot definitiv		S	1.00	
-----	-----------------	--	---	------	--

AMBULATORIUL INTEGRAT SPITALULUI



Cabinet Medicină Internă					
Personal mediu sanitar					
421	asist.med.pr.	Medicală	S	1.00	
Cabinet Reumatologie					
Personal mediu sanitar					
422	asist.med.pr.	Medicală	PL	1.00	
Cabinet O.R.L.					
Personal medical superior					
423	medic specialist	O.R.L.	S	1.00	
Personal mediu sanitar					
424	asist.med.princ.	Medicală	PL	1.00	
Cabinet Oftalmologie					
Personal medical superior					
425	medic primar	Oftalmologie	S	1.00	
Personal mediu sanitar					
426	asist.med.deb.	Medicală	PL	1.00	
Cabinet Chirurgie generală					
Personal sanitar superior					
427	medic primar	Chirurgie	S	1.00	
428	medic primar	Chirurgie	S	1.00	
Personal mediu sanitar					
429	asist.med.pr.	Medicală	PL	1.00	
430	asist.med.pr.	Medicală	PL	1.00	
Cabinet Recuperare , medicină fizică și balneologie					
Personal mediu sanitar					
431	asist.med.pr.	Medicală	PL	1.00	
Cabinet Obstetrică-ginecologie					
Personal medical superior					
432	medic primar	Obstetrică ginecologie	S	1.00	
Personal mediu sanitar					
433	asist.med.pr.	Medicală	PL	1.00	
Cabinet Hematologie					
Personal mediu sanitar					
434	asist.med.pr.	Medicală	PL	1.00	
Cabinet Dermato-venerologie					
Personal medical superior					
435	medic specialist	Dermatologie	S	1.00	
Personal mediu sanitar					
436	asist.med.pr.	Medicală	PL	1.00	
Cabinet Endocrinologie					
Personal medical superior					
437	medic specialist	Endocrinologie	S	1.00	
Personal mediu sanitar					
438	asist.med.pr.	Medicală	PL	1.00	
Cabinet Psihiatrie					
Personal medical superior					
439	medic primar	Psihiatrie	S	1.00	
440	medic primar	Psihiatrie	S	1.00	

Personal mediu sanitar					
441	asist.med.pr.	Medicală	PL	1.00	
442	asist.med.pr.	Medicală	PL	1.00	
Cabinet Neurologie					
Personal medical superior					
443	medic specialist	Neurologie	S	1.00	
444	medic primar	Neurologie	S	1.00	
Personal mediu sanitar					
445	asist.med.pr.	Medicală	PL	1.00	
Cabinet Cardiologie					
Personal mediu sanitar					
446	asist.med.pr.	Medicală	PL	1.00	
Cabinet Pediatrie					
Personal medical superior					
447	medic primar	Pediatrie	S	1.00	
448	medic specialist	Pediatrie	S	1.00	
Personal mediu sanitar					
449	asist.med.pr.	Medicală	PL	1.00	
450	asist.med.pr.	Medicală	PL	1.00	
Cabinet Radioterapie					
Personal mediu sanitar					
451	asist.med.	Medicală	PL	1.00	
Cabinet Gastroenterologie					
Personal mediu sanitar					
452	asist.med.	Medicală	PL	1.00	
Cabinet ortopedie traumatologie					
Personal medical superior					
453	medic primar	ortopedie	S	1.00	
Personal mediu sanitar					
454	asist.med.deb.	Medicală	PL	1.00	
Personal auxiliar					
455	îngrijitoare		M	1.00	
456	îngrijitoare		M	1.00	
457	îngrijitoare		M	1.00	
458	îngrijitoare		M	1.00	
459	îngrijitoare		G	1.00	
460	îngrijitoare		G	1.00	
461	îngrijitoare		G	1.00	

SERVICIUL EVALUARE ȘI STATISTICĂ MEDICALĂ

462	Sef serviciu	economist	S	1.00	
463	asist.med.	Medicală	PL	1.00	
464	asist.med.deb	Medicală	PL	1.00	
465	statistician medical		M	1.00	
466	statistician medical debutant		M	1.00	
467	registrator med.pr.		M	1.00	
468	registrator med.		M	1.00	
469	registrator med.		M	1.00	
470	registrator med.		M	1.00	
471	registrator med.debutant		M	1.00	

Compartiment informatică

472	economist IA		S	1.00	
-----	--------------	--	---	------	--

APARAT FUNCȚIONAL
PERSONAL DE EXECUȚIE TEHNICO - AD-TIV



Compartiment RUNOS

473	economist IA		S	1.00	
474	economist IA		S	1.00	
475	economist IA		S	1.00	

Compartimentul Financiar -Contabilitate

476	economist IA		S	1.00	
477	economist IA		S	1.00	
478	economist IA		S	1.00	
479	economist IA		S	1.00	

Comp.Achiziții publice, contractare

480	subinginer I		SSD	1.00	
-----	--------------	--	-----	------	--

Compartiment Juridic

481	consilier juridic IA		S	1.00	
-----	----------------------	--	---	------	--

Compartiment securitatea muncii, PSI, protecție civilă și situații de urgență

482	referent IA		M	1.00	
-----	-------------	--	---	------	--

**SERVICIUL ADMINISTRATIV, APROVIZIONARE, TEHNIC, TRANSPORT
SI DE DESERVIRE**

483	șef serviciu	inginer IA	S	1.00	
484	secretar		M	1.00	
485	arhivar		M	1.00	
486	magaziner		M	1.00	
487	magaziner		M	1.00	

MUNCITORI

Întreținere clădiri și instalații , apă , lumină , încălzire , frigorifice

488	muncitor II	Tâmplar	Sc. prf.	1.00	
489	muncitor I	Instalator	Sc. prf.	1.00	
490	muncitor I	Electrician	Sc. prf.	1.00	
491	muncitor IV	Zugrav	Sc.prf.	1.00	
492	muncitor II	Instalator	Sc. prf.	1.00	

Posturi fixe (centr. termice cu până la 10 cazane) - 3 CT sediu spital x 3 ture ;

493	muncitor I	Fochist	Sc. prf.	1.00	
494	muncitor I	Fochist	Sc. prf.	1.00	
495	muncitor I	Fochist	Sc. prf.	1.00	
496	muncitor I	Fochist	Sc. prf.	1.00	
497	muncitor III	Fochist	Sc. prf.	1.00	

Compartiment transport

498	muncitor I	cond.auto	Sc.prof.	1.00	
499	sofer autosanitară III	cond.auto	G	1.00	
500	sofer autosanitară III	cond.auto	G	1.00	

Bloc alimentară (deservește până la 700 paturi)

501	muncitor I	Bucătar	Sc. prf.	1.00	
502	muncitor I	Bucătar	Sc. prf.	1.00	
503	muncitor II	Bucătar	M	1.00	
504	muncit.necalificat I - bucătărie		G	1.00	
505	muncit.necalificat I - bucătărie		G	1.00	
506	muncit.necalificat I - bucătărie		G	1.00	
507	muncit.necalificat I - bucătărie		G	1.00	
508	muncit.necalificat I - bucătărie		G	1.00	
509	muncit.necalificat I - bucătărie		G	1.00	
510	muncit.necalificat I - bucătărie		G	1.00	
511	muncit.necalificat I - bucătărie		G	1.00	

Compartiment de deservire (pază)

512	portar		G	1,00	
513	portar		G	1,00	
514	portar		G	1,00	
515	portar		G	1,00	
516	portar		G	1,00	

Alti muncitori necuprinsi in formatii de lucru

517	muncitor III	lenjereasa	G	1,00	
518	muncitor IV	achizitor	M	1,00	
519	îngrijit. curățenie		M	1,00	
520	îngrijit. curățenie curte		M	1,00	
521	îngrijit. curățenie curte		G	1,00	

Spălătorie

522	spălătoreasă		G	1,00	
523	spălătoreasă		G	1,00	
524	spălătoreasă		G	1,00	
525	spălătoreasă		G	1,00	
526	spălătoreasă		G	1,00	

Medici rezidenti

527	medic rezident		S	1,00	
528	medic rezident		S	1,00	
	TOTAL			528,00	

TOTAL POSTURI = 528 (din care 2 posturi cu 1/2 normă) din care funcții de conducere = 17

MANAGER,
ec. Iordănescu Maria-Mihaela

DIRECTOR FINANCIAR-CONTABIL,
ec. Muscă Marilena

COMPARTIMENT RUNOS,
ec. Marcu Mariana